

Sector	Noviembre			Exp. Últimos 12 meses (Dic - Nov)		
	FOB Mill. USD 09	FOB Mill. USD 10	Var. %	FOB Mill. USD 08 - 09	FOB Mill. USD 09 - 10	Var. %
Agro Tradicional	93.1	133.1	43.0%	613.8	939.3	53.0%
Pesca Tradicional	49.1	36.6	-25.3%	1,585.1	1,990.8	25.6%
Petróleo	222.0	238.2	7.3%	1,840.2	3,026.6	64.5%
Minería Tradicional	1,760.0	1,954.5	11.0%	15,708.7	20,769.7	32.2%
Total Tradicional	2,124.2	2,362.5	11.2%	19,747.8	26,726.5	35.3%
Agropecuaria y Agroindustrias	196.5	249.4	26.9%	1,741.9	2,142.0	23.0%
Textil	30.3	40.3	33.2%	336.8	377.9	12.2%
Prendas de Vestir	102.1	121.8	19.3%	1,182.0	1,163.9	-1.5%
Pesca	40.0	59.5	48.7%	514.3	618.9	20.3%
Metal - Mecánico	41.7	31.3	-24.9%	357.6	393.0	9.9%
Químico	78.2	189.4	142.4%	825.6	1,396.5	69.1%
Siderúrgico	43.0	77.4	80.1%	471.5	830.0	76.0%
Minería no Metálica	13.7	34.9	155.2%	145.3	233.5	60.7%
Maderas	17.3	12.4	-28.3%	151.4	173.5	14.6%
Varios	32.3	34.4	6.6%	344.7	373.7	8.4%
Total no Tradicional	595.0	850.9	43.0%	6,071.3	7,702.9	26.9%
Total	2,719.2	3,213.3	18.2%	25,819.1	34,429.4	33.3%

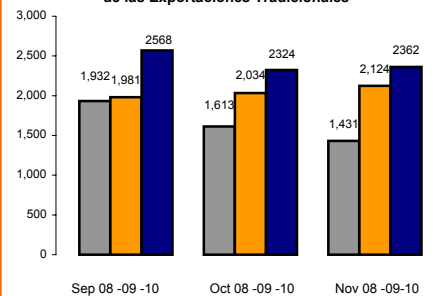
Elaboración: Estudios Económicos - ADEX
Fuente: ADEX DATA TRADE

EXPORTACIONES TOTALES
2005, 2008 y 2009
(Millones US\$ FOB)

SECTOR	2005		2008		2009		VAR % 2008-2009	Crecimiento Prom % 2005-2009
	FOB Mill. USD	% Part.	FOB Mill. USD	% Part.	FOB Mill. USD	% Part.		
TOTAL	17,324	100%	30,628	100%	26,714	100%	-13%	13%
TOTAL TRADICIONAL	13,037	75%	23,153	76%	20,522	77%	-11%	14%
MINERIA TRADICIONAL	9,814	57%	17,903	58%	16,143	60%	-10%	15%
PETROLEO	1,590	9%	2,821	9%	2,061	8%	-27%	9%
PESCA TRADICIONAL	1,303	8%	1,750	6%	1,683	6%	-4%	7%
AGRO TRADICIONAL	330	2%	679	2%	636	2%	-6%	23%
TOTAL NO TRADICIONAL	4,287	25%	7,475	24%	6,190	23%	-17%	11%
AGROPECUARIO Y AGROINDUSTRIAS	1,008	6%	1,876	6%	1,825	7%	-3%	17%
PRENDAS DE VESTIR	1,050	6%	1,613	5%	1,154	4%	-11%	-4%
QUIMICO	535	3%	1,028	3%	836	3%	-14%	-19%
SIDERURGICO Y METALURGICO	385	2%	811	3%	505	2%	-16%	-38%
PESCA	331	2%	620	2%	526	2%	-18%	-15%
VARIOS	275	2%	418	1%	340	1%	-19%	-7%
TEXTIL	225	1%	393	1%	341	1%	-13%	12%
METAL - MECANICO	191	1%	324	1%	359	1%	22%	20%
MADERAS	168	1%	219	1%	157	1%	-28%	0%
MINERIA NO METALICA	118	1%	173	1%	147	1%	-15%	7%

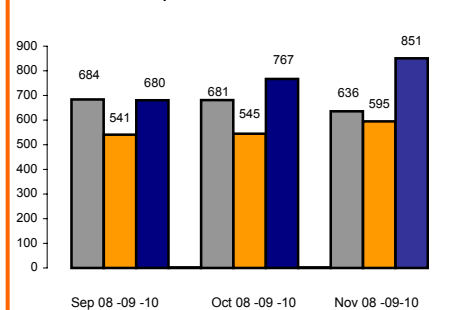
Elaboración: Estudios Económicos - ADEX
Fuente: Aduanas Perú

Evolución Trimestral (Sep - Nov) de las Exportaciones Tradicionales



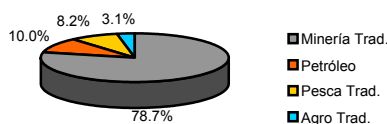
Elaboración: Estudios Económicos - ADEX
Fuente: ADEX DATA TRADE

Evolución Trimestral (Sep - Nov) de las Exportaciones no Tradicionales

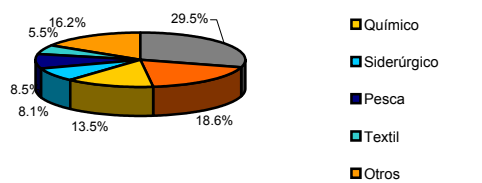


Elaboración: Estudios Económicos - ADEX
Fuente: ADEX DATA TRADE

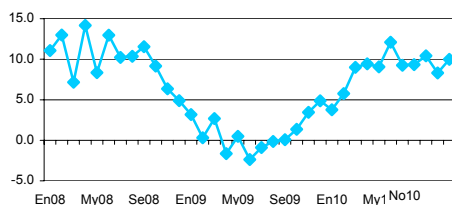
Exportaciones Tradicionales por Sector 2009



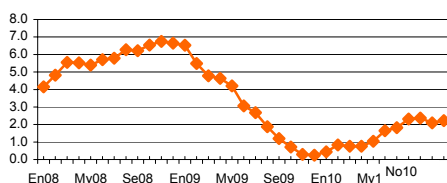
Exportaciones No Tradicionales por Sector 2009



PBI (var. %)



Inflación (var.% 12 meses)



Indicadores Macroeconómicos

	Sep	2010 Oct	Nov
Producto Bruto Interno			
Tasa de crecimiento (%)	10.4	8.3	10.0
Balanza Comercial (millones de USD)			
Exportaciones (millones de USD)	584	424	557
Importaciones (millones de USD)	3281	3083	3256
Inflación últimos 12 meses (%)	2.37	2.10	2.22
Tipo de Cambio			
Tipo de Cambio (prom. del periodo)	2.79	2.79	2.81
Variación % (últimos 12 meses)	-4.09	-2.80	-2.75
Tipo de Cambio (Fin del periodo)	2.79	2.80	2.83
Variación % (últimos 12 meses)	-3.35	-3.68	-1.68
Índice Tipo de Cambio Real Multilateral	95,71	97.75	98.12
Variación % (últimos 12 meses)	-4.43	-2.16	-3.20
Tasas de interés (promedio del periodo)			
Moneda Nacional			
-Interbancaria	2.70	3.00	3.00
-Tasa de Referencia de Política Monetaria	3.00	3.00	3.00
Moneda Extranjera			
-Interbancaria	1.00	3.00	1.10
Tasa de desempleo Lima (%)	7.9.	7.9	ND

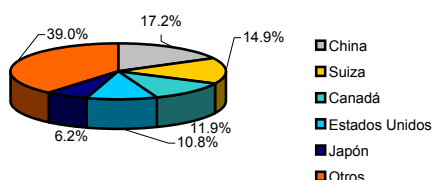
Fuente: BCRP, INEI
(*) Proyecciones realizadas por el MEF.

Indicadores de Exportación
Diciembre 2009 - Noviembre 2010

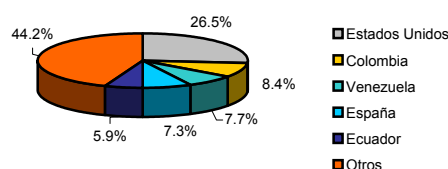
Sector Tradicional				Sector No Tradicional			
Empresas							
Número de Empresas Exportadoras				Número de Empresas Exportadoras			
406				6,827			
Ranking Empresas							
N°	Empresa	Millones de USD		N°	Empresa	Millones de USD	
1	SOUTHERN PERU COPPER CORPORATION	2,740		1	PERU LNG S.R.L.	217	
2	COMPANIA MINERA ANTAMINA S.A.	2,610		2	CENTELSA PERU S.A.C.	175	
3	MINERA YANACOCHA S.R.L.	1,906		3	TECNOFIL S A	126	
4	SOCIEDAD MINERA CERRO VERDE S.A.A.	1,833		4	SOC MINERA REF DE ZINC CAJAMARQUILLA	112	
5	CONSORCIO MINERO SA - CORMIN	1,749		5	ALICORP S.A.	104	
Productos							
Número de Productos Exportados				Número de Productos Exportados			
86				3,758			
Ranking Productos							
N°	Producto	Millones de USD		N°	Producto	Millones de USD	
1	ORO EN LAS DEMAS FORMAS EN BRUTO	7,623		1	ESPARRAGOS, FRESCOS O REFRIGERADOS	287	
2	MINERALES DE COBRE Y SUS CONCENTRADOS	5,876		2	GAS NATURAL LICUADO	217	
3	CATODOS Y SECCIONES DE CATODOS DE COBRE REFINADO	2,515		3	ALAMBRE DE COBRE REFINADO CON LA MAYOR DIMENSION DE LA SECCION TRANSV. SUP. A 6 MM	261	
4	HARINA, POLVO Y <<PELLETS>> DE PESCADO CON UN CONTENIDO DE GRASA SUPERIOR A 2% EN PESO	1,713		4	UVAS FRESCAS	170	
5	MINERALES DE CINC Y SUS CONCENTRADOS	1,474		5	DEMAS JIBIAS, GLOBITOS, CALAMARES Y POTAS, CONGELADAS, SECAS, SALADAS O EN SALMUERA	152	
Mercados							
Número de Mercados de Destino				Número de Mercados de Destino			
94				174			
Ranking Mercados							
N°	Mercado	Millones de USD		N°	Mercado	Millones de USD	
1	CHINA	5,071		1	ESTADOS UNIDOS	1,926	
2	SUIZA	3,763		2	COLOMBIA	674	
3	ESTADOS UNIDOS	3,750		3	ECUADOR	490	
4	CANADA	3,176		4	VENEZUELA	482	
5	JAPON	1,757		5	ESPAÑA	467	

Elaboración: Estudios Económicos - ADEX
Fuente: ADEX DATA TRADE

Mercados de Exportaciones Trad.
Trimestre Sep 10 - Nov 10



Mercados de Exportaciones No Trad.
Trimestre Sep 10 - Nov 10



Perú en el panorama global

Países	Producto Bruto Interno Crec. Var %			Inflación 2009	Indice de Competitividad Global WEF(**)	
	2009	2010*	2011*		GCI 2009- 2010 rank	GCI 2008- 2009 rank
Estados Unidos	-2.4%	2.3%	2.6%	-0.4%	2	1
Japón	-5.2%	1.9%	2.8%	1.5%	8	9
China	8.7%	10.5%	9.6%	-0.1%	29	30
España	-3.6%	-0.3%	0.7%	-0.3%	33	29
Alemania	-5.0%	3.3%	2.0%	0.1%	7	7
Chile	-1.5%	5.0%	6.0%	2.0%	30	28
Brasil	-0.2%	7.5%	4.1%	4.8%	56	64
Venezuela	-3.3%	-1.3%	0.5%	29.5%	113	105
Colombia	0.1%	4.7%	4.6%	4.6%	69	74
Ecuador	0.4%	2.9%	2.3%	5.0%	105	104
México	-6.5%	5.0%	3.9%	5.4%	60	60
Bolivia	3.3%	4.0%	4.5%	4.3%	120	118
Perú	0.9%	8.3%	6.0%	3.2%	78	83

Fuente: Economist Intelligence Unit, FMI,
* Proyecciones realizadas por el FMI (Octubre 2010)
** Ranking Elaborado por el World Economic Forum.