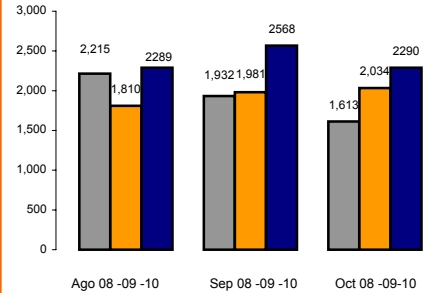


EXPORTACIONES PERUANAS: 2008 - 2010

Sector	Octubre			Exp. Ultimos 12 meses (Nov - Oct)		
	FOB Mill. USD 09	FOB Mill. USD 10	Var. %	FOB Mill. USD 08 - 09	FOB Mill. USD 09 - 10	Var. %
Agro Tradicional	85.0	133.6	57.1%	612.0	897.7	46.7%
Pesca Tradicional	58.6	94.7	61.6%	1,617.7	2,002.5	23.8%
Petróleo	219.6	225.5	2.7%	1,747.4	2,986.7	70.9%
Minería Tradicional	1,670.3	1,835.9	9.9%	15,077.6	20,547.5	36.3%
Total Tradicional	2,033.5	2,289.7	12.6%	19,054.7	26,434.4	38.7%
Agropecuario y Agroindustrias	166.7	208.1	24.9%	1,721.8	2,079.6	20.8%
Textil	28.2	35.2	24.9%	335.1	367.0	9.5%
Prendas de Vestir	90.6	110.0	21.4%	1,246.2	1,142.9	-8.3%
Pesca	37.5	49.3	31.5%	523.3	599.3	14.5%
Metal - Mecánico	36.4	32.0	-12.1%	342.7	401.4	17.1%
Químico	69.8	141.6	102.8%	830.3	1,269.2	52.9%
Siderúrgico	54.3	80.5	48.3%	464.2	789.6	70.1%
Minería no Metálica	14.0	26.6	90.1%	147.1	212.1	44.2%
Maderas	15.3	12.3	-19.5%	145.8	177.1	21.5%
Varios	32.3	43.5	34.9%	355.4	370.4	4.2%
Total no Tradicional	545.0	739.2	35.6%	6,112.0	7,408.6	21.2%
Total	2,578.6	3,028.9	17.5%	25,166.8	33,843.0	34.5%

Elaboración: Estudios Económicos - ADEX
Fuente: ADEX DATA TRADE

Evolución Trimestral (Ago - Oct) de las Exportaciones Tradicionales



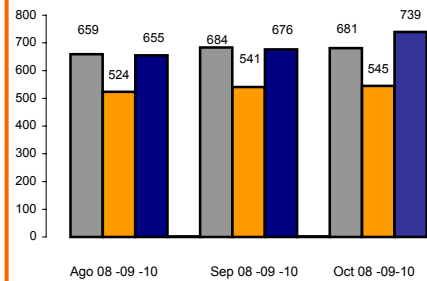
Elaboración: Estudios Económicos - ADEX
Fuente: ADEX DATA TRADE

EXPORTACIONES TOTALES
2005, 2008 y 2009
(Millones US\$ FOB)

SECTOR	2005		2008		2009		VAR % 2008-2009	Crecimiento Prom % 2005-2009
	FOB Mill. USD	% Part.	FOB Mill. USD	% Part.	FOB Mill. USD	% Part.		
TOTAL	17,324	100%	30,628	100%	26,714	100%	-13%	13%
TOTAL TRADICIONAL	13,037	75%	23,153	76%	20,522	77%	-11%	14%
MINERIA TRADICIONAL	9,814	57%	17,903	58%	16,143	60%	-10%	15%
PETROLEO	1,590	9%	2,821	9%	2,061	8%	-27%	9%
PESCA TRADICIONAL	1,303	8%	1,750	6%	1,683	6%	-4%	7%
AGRO TRADICIONAL	330	2%	679	2%	636	2%	-6%	23%
TOTAL NO TRADICIONAL	4,287	25%	7,475	24%	6,190	23%	-17%	11%
AGROPECUARIO Y AGROINDUSTRIAS	1,008	6%	1,876	6%	1,825	7%	-3%	17%
PRENDAS DE VESTIR	1,050	6%	1,613	5%	1,154	4%	-28%	4%
QUIMICO	535	3%	1,028	3%	836	3%	-19%	14%
SIDERURGICO Y METALURGICO	385	2%	811	3%	505	2%	-38%	15%
PESCA	331	2%	620	2%	526	2%	-15%	14%
VARIOS	275	2%	418	1%	340	1%	-19%	7%
TEXTIL	225	1%	393	1%	341	1%	-13%	12%
METAL - MECANICO	191	1%	324	1%	359	1%	22%	20%
MADERAS	168	1%	219	1%	157	1%	-28%	0%
MINERIA NO METALICA	118	1%	173	1%	147	1%	-15%	7%

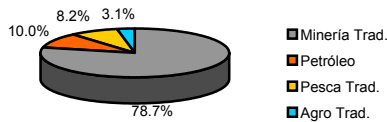
Elaboración: Estudios Económicos - ADEX
Fuente: Aduanas Perú

Evolución Trimestral (Ago - Oct) de las Exportaciones no Tradicionales

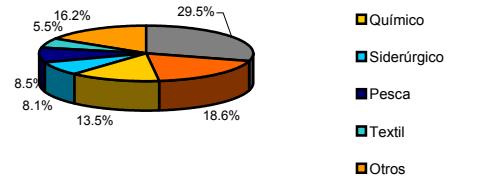


Elaboración: Estudios Económicos - ADEX
Fuente: ADEX DATA TRADE

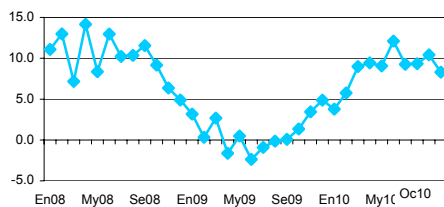
Exportaciones Tradicionales por Sector 2009



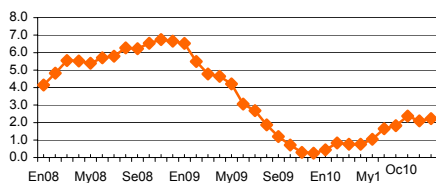
Exportaciones No Tradicionales por Sector 2009



PBI (var. %)



Inflación (var.% 12 meses)



Indicadores Macroeconómicos

	Agosto	2010 Septiembre	Octubre
Producto Bruto Interno			
Tasa de crecimiento (%)	9.3	10.4	8.3
Balanza Comercial (millones de USD)			
Exportaciones (millones de USD)	370	584	424
Importaciones (millones de USD)	2952	3281	3083
Inflación últimos 12 meses (%)	2.37	2.10	2.22
Tipo de Cambio			
Tipo de Cambio (prom. del periodo)	2.80	2.79	2.79
Variación % (últimos 12 meses)	-5.04	-4.09	-2.80
Tipo de Cambio (Fin del periodo)	2.80	2.79	2.80
Variación % (últimos 12 meses)	-5.07	-3.35	-3.68
Índice Tipo de Cambio Real Multilateral	94.95	95.71	97.73
Variación % (últimos 12 meses)	-5.54	-4.43	-2.18
Tasas de interés (promedio del periodo)			
Moneda Nacional			
-Interbancaria	2.40	2.70	3.00
-Tasa de Referencia de Política Monetaria	2.50	3.00	3.00
Moneda Extranjera			
-Interbancaria	3.70	1.00	3.00
Tasa de desempleo Lima (%)	7.7	7.9	ND

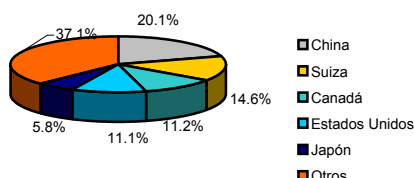
Fuente: BCRP, INEI
(*) Proyecciones realizadas por el MEF.

Indicadores de Exportación
Noviembre 2009 - Octubre 2010

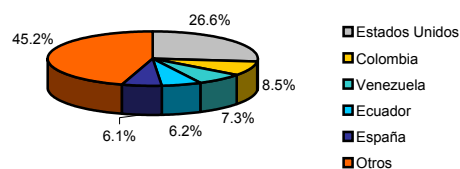
Sector Tradicional				Sector No Tradicional			
Empresas							
Número de Empresas Exportadoras				Número de Empresas Exportadoras			
413				6,792			
Ranking Empresas				Ranking Empresas			
N°	Empresa	Millones de USD		N°	Empresa	Millones de USD	
1	SOUTHERN PERU COPPER CORPORATION	2,713		1	CENTELSA PERU S.A.C.	164	
2	COMPANIA MINERA ANTAMINA S.A	2,623		2	PERU LNG S.R.L.	131	
3	MINERA YANACOCCHA S.R.L.	1,938		3	TECNOFIL S A	118	
4	SOCIEDAD MINERA CERRO VERDE S.A.A.	1,747		4	SOC MINERA REF DE ZINC CAJAMARQUILLA	107	
5	CONSORCIO MINERO SA - CORMIN	1,621		5	ALICORP S.A.	102	
Productos							
Número de Productos Exportados				Número de Productos Exportados			
107				3,749			
Ranking Productos				Ranking Productos			
N°	Producto	Millones de USD		N°	Producto	Millones de USD	
1	ORO EN LAS DEMAS FORMAS EN BRUTO	7,555		1	ESPARRAGOS, FRESCOS O REFRIGERADOS	287	
2	MINERALES DE COBRE Y SUS CONCENTRADOS	5,816		2	ALAMBRE DE COBRE REFINADO CON LA MAYOR DIMENSION DE LA SECCION TRANSV. SUP. A 6 MM	241	
3	CATODOS Y SECCIONES DE CATODOS DE COBRE REFINADO	2,460		3	T-SHIRTDE ALGODON P'HOMB.O MUJ.,D'TEJ.TEÑIDO D'UN SOLO COLOR	159	
4	HARINA, POLVO Y <<PELLETS>> DE PESCADO CON UN CONTENIDO DE GRASA SUPERIOR A 2% EN PESO	1,730		4	UVAS FRESCAS	157	
5	MINERALES DE CINCO Y SUS CONCENTRADOS	1,547		5	DEMAS JIBIAS, GLOBITOS, CALAMARES Y POTAS, CONGELADAS, SECAS, SALADAS O EN SALMUERA	148	
Mercados							
Número de Mercados de Destino				Número de Mercados de Destino			
92				172			
Ranking Mercados				Ranking Mercados			
N°	Mercado	Millones de USD		N°	Mercado	Millones de USD	
1	CHINA	5,111		1	ESTADOS UNIDOS	1,854	
2	ESTADOS UNIDOS	3,909		2	COLOMBIA	655	
3	SUIZA	3,646		3	ECUADOR	481	
4	CANADA	3,102		4	VENEZUELA	467	
5	JAPON	1,760		5	ESPAÑA	425	

Elaboración: Estudios Económicos - ADEX
Fuente: ADEX DATA TRADE

Mercados de Exportaciones Trad.
Trimestre Ago 10 - Oct 10



Mercados de Exportaciones No Trad.
Trimestre Ago 10 - Oct 10



Perú en el panorama global

Países	Producto Bruto Interno Crec. Var %			Inflación 2009	Indice de Competitividad Global WEF(**)	
	2009	2010*	2011*		GCI 2009- 2010 rank	GCI 2008- 2009 rank
Estados Unidos	-2.4%	2.3%	2.6%	-0.4%	2	1
Japón	-5.2%	1.9%	2.8%	1.5%	8	9
China	8.7%	10.5%	9.6%	-0.1%	29	30
España	-3.6%	-0.3%	0.7%	-0.3%	33	29
Alemania	-5.0%	3.3%	2.0%	0.1%	7	7
Chile	-1.5%	5.0%	6.0%	2.0%	30	28
Brasil	-0.2%	7.5%	4.1%	4.8%	56	64
Venezuela	-3.3%	-1.3%	0.5%	29.5%	113	105
Colombia	0.1%	4.7%	4.6%	4.6%	69	74
Ecuador	0.4%	2.9%	2.3%	5.0%	105	104
México	-6.5%	5.0%	3.9%	5.4%	60	60
Bolivia	3.3%	4.0%	4.5%	4.3%	120	118
Perú	0.9%	8.3%	6.0%	3.2%	78	83

Fuente: Economist Intelligence Unit, FMI,
* Proyecciones realizadas por el FMI (Octubre 2010)
** Ranking Elaborado por el World Economic Forum.