

EXPORTACIONES PERUANAS: 2008 - 2010

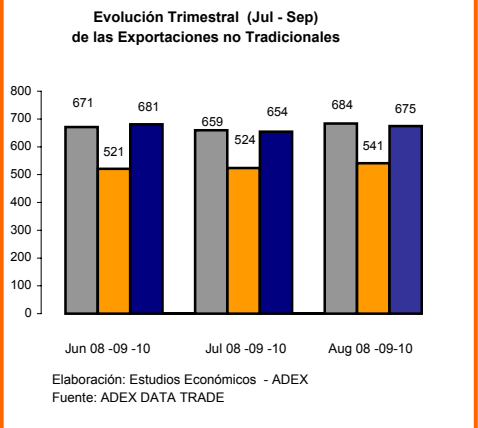
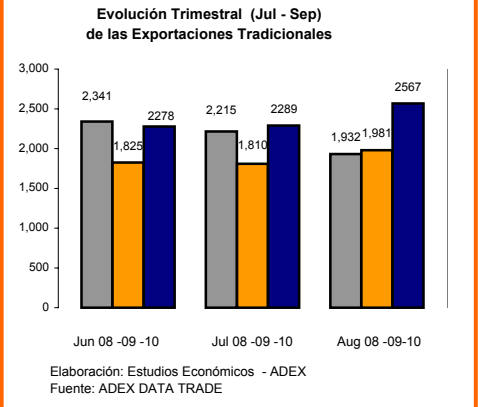
Sector	Septiembre			Exp. Últimos 12 meses (Oct - Sep)		
	FOB Mill. USD 09	FOB Mill. USD 10	Var. %	FOB Mill. USD 08 - 09	FOB Mill. USD 09 - 10	Var. %
Agro Tradicional	93.0	139.7	50.2%	635.1	849.0	33.7%
Pesca Tradicional	65.3	223.3	241.8%	1,643.2	1,966.4	19.7%
Petróleo	193.8	275.7	42.3%	1,721.8	2,980.5	73.1%
Minería Tradicional	1,628.6	1,928.6	18.4%	14,634.0	20,354.2	39.1%
Total Tradicional	1,980.7	2,567.3	29.6%	18,634.1	26,150.2	40.3%
Agropecuario y Agroindustrias	154.9	186.6	20.4%	1,725.8	2,036.9	18.0%
Textil	28.2	34.6	22.6%	346.8	359.8	3.8%
Prendas de Vestir	102.1	105.0	2.9%	1,306.6	1,123.1	-14.0%
Pesca	40.6	40.5	-0.2%	539.8	587.2	8.8%
Metal - Mecánico	24.0	30.4	26.8%	341.5	405.5	18.7%
Químico	72.6	127.2	75.3%	852.4	1,197.0	40.4%
Siderúrgico	54.9	73.0	33.0%	470.5	763.2	62.2%
Minería no Metálica	14.4	30.1	108.7%	149.3	199.4	33.6%
Maderas	15.3	13.4	-12.9%	148.7	179.7	20.9%
Varios	33.9	33.7	-0.7%	366.8	358.8	-2.2%
Total no Tradicional	540.9	674.5	24.7%	6,248.2	7,210.7	15.4%
Total	2,521.6	3,241.8	28.6%	24,882.4	33,360.9	34.1%

Elaboración: Estudios Económicos - ADEX
Fuente: ADEX DATA TRADE

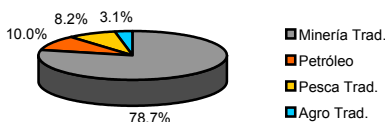
EXPORTACIONES TOTALES
2005, 2008 y 2009
(Millones US\$ FOB)

SECTOR	2005		2008		2009		VAR % 2008-2009	Crecimiento Prom % 2005-2009
	FOB Mill. USD	% Part.	FOB Mill. USD	% Part.	FOB Mill. USD	% Part.		
TOTAL	17,324	100%	30,628	100%	26,714	100%	-13%	13%
TOTAL TRADICIONAL	13,037	75%	23,153	76%	20,522	77%	-11%	14%
MINERIA TRADICIONAL	9,814	57%	17,903	58%	16,143	60%	-10%	15%
PETROLEO	1,590	9%	2,821	9%	2,061	8%	-27%	9%
PESCA TRADICIONAL	1,303	8%	1,750	6%	1,683	6%	-4%	7%
AGRO TRADICIONAL	330	2%	679	2%	636	2%	-6%	23%
TOTAL NO TRADICIONAL	4,287	25%	7,475	24%	6,190	23%	-17%	11%
AGROPECUARIO Y AGROINDUSTRIAS	1,008	6%	1,876	6%	1,825	7%	-3%	17%
PRENDAS DE VESTIR	1,050	6%	1,613	5%	1,154	4%	-28%	4%
QUIMICO	535	3%	1,028	3%	836	3%	-19%	14%
SIDERURGICO Y METALURGICO	385	2%	811	3%	505	2%	-38%	15%
PESCA	331	2%	620	2%	526	2%	-15%	14%
VARIOS	275	2%	418	1%	340	1%	-19%	7%
TEXTIL	225	1%	393	1%	341	1%	-13%	12%
METAL - MECANICO	191	1%	324	1%	359	1%	22%	20%
MADERAS	168	1%	219	1%	157	1%	-28%	0%
MINERIA NO METALICA	118	1%	173	1%	147	1%	-15%	7%

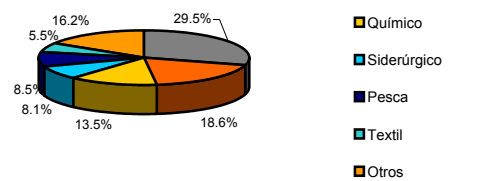
Elaboración: Estudios Económicos - ADEX
Fuente: Aduanas Perú



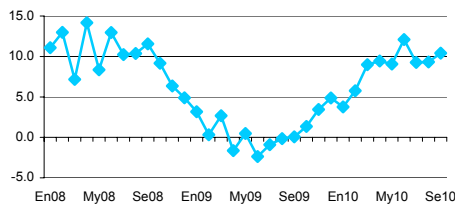
Exportaciones Tradicionales por Sector 2009



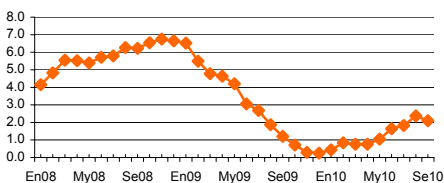
Exportaciones No Tradicionales por Sector 2009



PBI (var. %)



Inflación (var.% 12 meses)



Indicadores Macroeconómicos

	Jul	2010 Ago	Sep
Producto Bruto Interno			
Tasa de crecimiento (%)	9.3	9.3	10.4
Balanza Comercial (millones de USD)			
Exportaciones (millones de USD)	445	370	584
Importaciones (millones de USD)	2964	2952	3281
Inflación últimos 12 meses (%)	1.82	2.37	2.10
Tipo de Cambio			
Tipo de Cambio (prom. del periodo)	2.82	2.80	2.79
Variación % (últimos 12 meses)	-6.30	-5.04	-4.10
Tipo de Cambio (Fin del periodo)	2.82	2.80	2.79
Variación % (últimos 12 meses)	-5.46	-5.07	-3.35
Índice Tipo de Cambio Real Multilateral	94.97	94.95	95.70
Variación % (últimos 12 meses)	-6.42	-5.54	-4.44
Tasas de interés (promedio del periodo)			
Moneda Nacional			
-Interbancaria	1.90	2.40	2.70
-Tasa de Referencia de Política Monetaria	2.00	2.50	3.00
Moneda Extranjera			
-Interbancaria	1.90	3.70	1.00
Tasa de desempleo Lima (%)	7.3	7.7	7.9

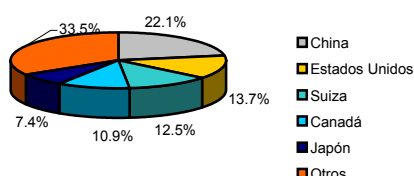
Fuente: BCRP, INEI
(* Proyecciones realizadas por el MEF.)

Indicadores de Exportación
OCTubre 2009 - Septiembre 2010

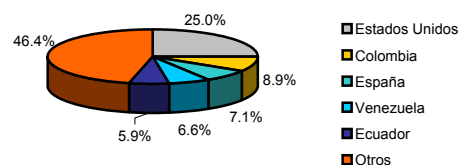
Sector Tradicional				Sector No Tradicional			
Empresas							
Número de Empresas Exportadoras				Número de Empresas Exportadoras			
404				6,782			
Ranking Empresas				Ranking Empresas			
N°	Empresa	Millones de USD		N°	Empresa	Millones de USD	
1	SOUTHERN PERU COPPER CORPORATION	2,741		1	CENTELSA PERU S.A.C.	154	
2	COMPANIA MINERA ANTAMINA S.A	2,593		2	TECNOFIL S.A.	115	
3	MINERA YANACOCCHA S.R.L.	1,963		3	PERU LNG S.R.L.	104	
4	CONSORCIO MINERO SA - CORMIN	1,713		4	SOC MINERA REF DE ZINC CAJAMARQUILLA	103	
5	SOCIEDAD MINERA CERRO VERDE S.A.A.	1,705		5	ALICORP S.A.	100	
Productos							
Número de Productos Exportados				Número de Productos Exportados			
90				3,753			
Ranking Productos				Ranking Productos			
N°	Producto	Millones de USD		N°	Producto	Millones de USD	
1	ORO EN LAS DEMAS FORMAS EN BRUTO	7,521		1	ESPARRAGOS, FRESCOS O REFRIGERADOS	285	
2	MINERALES DE COBRE Y SUS CONCENTRADOS	5,768		2	ALAMBRE DE COBRE REFINADO CON LA MAYOR DIMENSION DE LA SECCION TRANSV. SUP. A 6 MM	223	
3	CATODOS Y SECCIONES DE CATODOS DE COBRE REFINADO	2,416		3	T-SHIRT DE ALGODON P'HOMB.O MUJ.,D'TEJ.TEÑIDO D'UN SOLO COLOR	161	
4	HARINA, POLVO Y <<PELLETS>> DE PESCADO CON UN CONTENIDO DE GRASA SUPERIOR A 2% EN PESO	1,696		4	UVAS FRESCAS	157	
5	MINERALES DE CINCO Y SUS CONCENTRADOS	1,570		5	DEMAS JIBIAS, GLOBITOS, CALAMARES Y POTAS, CONGELADAS, SECAS, SALADAS O EN SALMUERA	146	
Mercados							
Número de Mercados de Destino				Número de Mercados de Destino			
93				172			
Ranking Mercados				Ranking Mercados			
N°	Mercado	Millones de USD		N°	Mercado	Millones de USD	
1	CHINA	5,140		1	ESTADOS UNIDOS	1,798	
2	ESTADOS UNIDOS	4,020		2	COLOMBIA	629	
3	SUIZA	3,598		3	ECUADOR	469	
4	CANADA	3,033		4	VENEZUELA	462	
5	JAPON	1,842		5	ESPAÑA	413	

Elaboración: Estudios Económicos - ADEX
Fuente: ADEX DATA TRADE

Mercados de Exportaciones Trad.
Trimestre Jul 10 - Sep 10



Mercados de Exportaciones No Trad.
Trimestre Jul 10 - Sep 10



Perú en el panorama global

Países	Producto Bruto Interno Crec. Var %			Inflación 2009	Indice de Competitividad Global WEF(**)	
	2009	2010*	2011*		GCI 2009- 2010 rank	GCI 2008- 2009 rank
Estados Unidos	-2.4%	2.3%	2.6%	-0.4%	2	1
Japón	-5.2%	1.9%	2.8%	1.5%	8	9
China	8.7%	10.5%	9.6%	-0.1%	29	30
España	-3.6%	-0.3%	0.7%	-0.3%	33	29
Alemania	-5.0%	3.3%	2.0%	0.1%	7	7
Chile	-1.5%	5.0%	6.0%	2.0%	30	28
Brasil	-0.2%	7.5%	4.1%	4.8%	56	64
Venezuela	-3.3%	-1.3%	0.5%	29.5%	113	105
Colombia	0.1%	4.7%	4.6%	4.6%	69	74
Ecuador	0.4%	2.9%	2.3%	5.0%	105	104
México	-6.5%	5.0%	3.9%	5.4%	60	60
Bolivia	3.3%	4.0%	4.5%	4.3%	120	118
Perú	0.9%	8.3%	6.0%	3.2%	78	83

Fuente: Economist Intelligence Unit, FMI,
* Proyecciones realizadas por el FMI (Octubre 2010)
** Ranking Elaborado por el World Economic Forum.