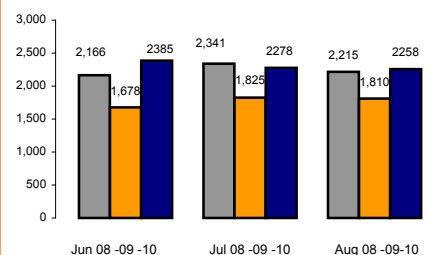


EXPORTACIONES PERUANAS: 2008 - 2010

Sector	Agosto			Exp. Ultimos 12 meses (Sep - Ago)		
	FOB Mill. USD 09	FOB Mill. USD 10	Var. %	FOB Mill. USD 08 - 09	FOB Mill. USD 09 - 10	Var. %
Agro Tradicional	73.4	132.3	80.4%	646.3	797.1	23.3%
Pesca Tradicional	164.4	196.8	19.7%	1,698.9	1,808.5	6.5%
Petróleo	220.4	236.7	7.4%	1,702.3	2,875.7	68.9%
Minería Tradicional	1,351.5	1,691.9	25.2%	14,538.2	19,962.5	37.3%
Total Tradicional	1,809.7	2,257.8	24.8%	18,585.7	25,443.8	36.9%
Agropecuaria y Agroindustrias	154.3	176.3	14.3%	1,756.1	2,006.8	14.3%
Textil	32.3	33.6	4.2%	351.1	352.9	0.5%
Prendas de Vestir	95.8	94.0	-1.8%	1,325.5	1,118.5	-15.6%
Pesca	38.7	38.8	0.3%	553.2	586.7	6.0%
Metal - Mecánico	29.4	33.0	12.1%	348.0	394.4	13.3%
Químico	69.5	141.3	103.4%	884.4	1,139.6	28.9%
Siderúrgico	50.2	65.5	30.5%	497.9	740.4	48.7%
Minería no Metálica	13.1	19.2	47.3%	148.7	183.7	23.5%
Maderas	11.8	12.1	2.7%	152.2	181.0	19.0%
Varios	28.6	30.0	4.8%	373.9	358.7	-4.0%
Total no Tradicional	523.6	643.8	23.0%	6,391.0	7,062.8	10.5%
Total	2,333.2	2,901.6	24.4%	24,976.7	32,506.6	30.1%

Elaboración: Estudios Económicos - ADEX
Fuente: ADEX DATA TRADE

Evolución Trimestral (Jun - Aug) de las Exportaciones Tradicionales



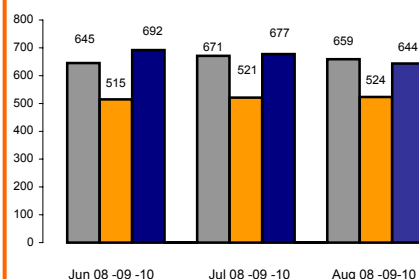
Elaboración: Estudios Económicos - ADEX
Fuente: ADEX DATA TRADE

EXPORTACIONES TOTALES
2005, 2008 y 2009
(Millones US\$ FOB)

SECTOR	2005		2008		2009		VAR % 2008-2009	Crecimiento Prom % 2005-2009
	FOB Mill. USD	% Part.	FOB Mill. USD	% Part.	FOB Mill. USD	% Part.		
TOTAL	17,324	100%	30,628	100%	26,714	100%	-13%	13%
TOTAL TRADICIONAL	13,037	75%	23,153	76%	20,522	77%	-11%	14%
MINERIA TRADICIONAL	9,814	57%	17,903	58%	16,143	60%	-10%	15%
PETROLEO	1,590	9%	2,821	9%	2,061	8%	-27%	9%
PESCA TRADICIONAL	1,303	8%	1,750	6%	1,683	6%	-4%	7%
AGRO TRADICIONAL	330	2%	679	2%	636	2%	-6%	23%
TOTAL NO TRADICIONAL	4,287	25%	7,475	24%	6,190	23%	-17%	11%
AGROPECUARIO Y AGROINDUSTRIAS	1,008	6%	1,876	6%	1,825	7%	-3%	17%
PRENDAS DE VESTIR	1,050	6%	1,613	5%	1,154	4%	-28%	4%
QUIMICO	535	3%	1,028	3%	836	3%	-19%	14%
SIDERURGICO Y METALURGICO	385	2%	811	3%	505	2%	-38%	15%
PESCA	331	2%	620	2%	526	2%	-15%	14%
VARIOS	275	2%	418	1%	340	1%	-19%	7%
TEXTIL	225	1%	393	1%	341	1%	-13%	12%
METAL - MECANICO	191	1%	324	1%	359	1%	11%	20%
MADERAS	168	1%	219	1%	157	1%	-28%	0%
MINERIA NO METALICA	118	1%	173	1%	147	1%	-15%	7%

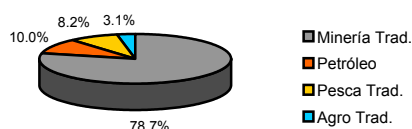
Elaboración: Estudios Económicos - ADEX
Fuente: Aduanas Perú

Evolución Trimestral (Jun - Aug) de las Exportaciones no Tradicionales

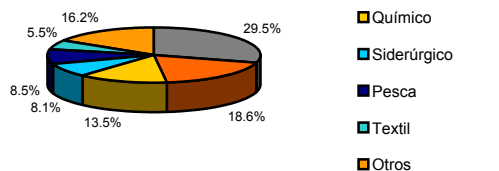


Elaboración: Estudios Económicos - ADEX
Fuente: ADEX DATA TRADE

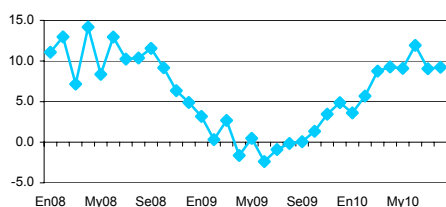
Exportaciones Tradicionales por Sector 2009



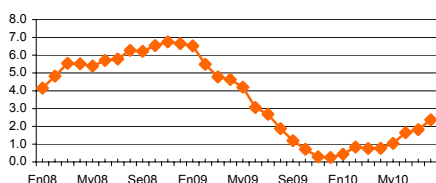
Exportaciones No Tradicionales por Sector 2009



PBI (var. %)



Inflación (var.% 12 meses)



Indicadores Macroeconómicos

	Jun	2010 Jul	Ago
Producto Bruto Interno			
Tasa de crecimiento (%)	11.9	9.1	9.2
Balanza Comercial (millones de USD)			
Exportaciones (millones de USD)	804	445	370
Importaciones (millones de USD)	3092	2964	2952
	2289	2519	2582
Inflación últimos 12 meses (%)	1.64	1.82	2.37
Tipo de Cambio			
Tipo de Cambio (prom. del periodo)	2.84	2.82	2.80
Variación % (últimos 12 meses)	-5.09	-6.30	-5.04
Tipo de Cambio (Fin del periodo)	2.83	2.82	2.80
Variación % (últimos 12 meses)	-6.11	-5.46	-5.07
Índice Tipo de Cambio Real Multilateral	94.15	94.97	94.95
Variación % (últimos 12 meses)	-6.10	-6.42	-5.54
Tasas de interés (promedio del periodo)			
Moneda Nacional			
-Interbancaria	1.60	1.90	2.40
-Tasa de Referencia de Política Monetaria	1.75	2.00	2.50
Moneda Extranjera			
-Interbancaria	0.40	1.90	3.70
Tasa de desempleo Lima (%)	7.2	7.3	7.7

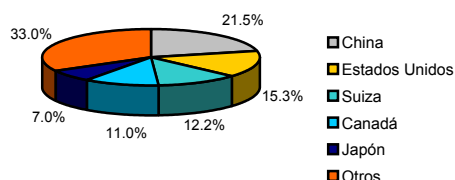
Fuente: BCRP, INEI
(* Proyecciones realizadas por el MEF.)

Indicadores de Exportación
Septiembre 2009 - Agosto 2010

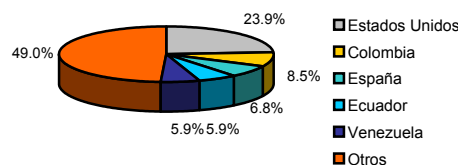
Sector Tradicional			Sector No Tradicional		
Empresas					
Número de Empresas Exportadoras			Número de Empresas Exportadoras		
410			6,776		
Ranking Empresas			Ranking Empresas		
N°	Empresa	Millones de USD	N°	Empresa	Millones de USD
1	SOUTHERN PERU COPPER CORPORATION	2,760	1	CENTELSA PERU S.A.C.	154
2	COMPANIA MINERA ANTAMINA S.A	2,488	2	TECNOFIL S.A.	110
3	MINERA YANACOCHA S.R.L.	1,991	3	ALICORP S.A.	99
4	SOCIEDAD MINERA CERRO VERDE S.A.A.	1,678	4	SOC MINERA REF DE ZINC CAJAMARQUILLA	96
5	CONSORCIO MINERO SA - CORMIN	1,653	5	CAMPOSOL S.A.	94
Productos					
Número de Productos Exportados			Número de Productos Exportados		
90			3,719		
Ranking Productos			Ranking Productos		
N°	Producto	Millones de USD	N°	Producto	Millones de USD
1	ORO EN LAS DEMAS FORMAS EN BRUTO	7,521	1	ESPARRAGOS, FRESCOS O REFRIGERADOS	286
2	MINERALES DE COBRE Y SUS CONCENTRADOS	5,410	2	ALAMBRE DE COBRE REFINADO CON LA MAYOR DIMENSION DE LA SECCION TRANSV. SUP. A 6 MM	223
3	CATODOS Y SECCIONES DE CATODOS DE COBRE REFINADO	2,479	3	T-SHIRTDE ALGODON P'HOMB.O MUJ.,D'TEJ.TEÑIDO D'UN SOLO COLOR UNIF.INCL.BLANQLEADOS	161
4	MINERALES DE CINC Y SUS CONCENTRADOS.	1,572	4	UVAS FRESCAS	157
5	HARINA, POLVO Y <<PELLETS>> DE PESCADO CON UN CONTENIDO DE GRASA SUPERIOR A 2% EN PESO	1,545	5	DEMAS JIBIAS, GLOBITOS,CALAMARES Y POTAS, CONGELADAS, SECAS, SALADAS O EN SALMUERA	150
Mercados					
Número de Mercados de Destino			Número de Mercados de Destino		
91			172		
Ranking Mercados			Ranking Mercados		
N°	Mercado	Millones de USD	N°	Mercado	Millones de USD
1	CHINA	4,852	1	ESTADOS UNIDOS	1,770
2	ESTADOS UNIDOS	3,877	2	COLOMBIA	626
3	SUIZA	3,674	3	VENEZUELA	461
4	CANADA	2,970	4	ECUADOR	456
5	JAPON	1,754	5	CHILE	399

Elaboración: Estudios Económicos - ADEX
Fuente: ADEX DATA TRADE

Mercados de Exportaciones Trad.
Trimestre Jun 10 - Ago 10



Mercados de Exportaciones No Trad.
Trimestre Jun 10 - Ago 10



Perú en el panorama global

Países	Producto Bruto Interno Crec. Var %			Inflación 2009	Indice de Competitividad Global WEF(**)	
	2009	2010*	2011*		GCI 2009- 2010 rank	GCI 2008- 2009 rank
Estados Unidos	-2.4%	2.3%	2.6%	-0.4%	2	1
Japón	-5.2%	1.9%	2.8%	1.5%	8	9
China	8.7%	10.5%	9.6%	-0.1%	29	30
España	-3.6%	-0.3%	0.7%	-0.3%	33	29
Alemania	-5.0%	3.3%	2.0%	0.1%	7	7
Chile	-1.5%	5.0%	6.0%	2.0%	30	28
Brasil	-0.2%	7.5%	4.1%	4.8%	56	64
Venezuela	-3.3%	-1.3%	0.5%	29.5%	113	105
Colombia	0.1%	4.7%	4.6%	4.6%	69	74
Ecuador	0.4%	2.9%	2.3%	5.0%	105	104
México	-6.5%	5.0%	3.9%	5.4%	60	60
Bolivia	3.3%	4.0%	4.5%	4.3%	120	118
Perú	0.9%	8.3%	6.0%	3.2%	78	83

Fuente: Economist Intelligence Unit, FMI,
* Proyecciones realizadas por el FMI (Octubre 2010)
** Ranking Elaborado por el World Economic Forum.