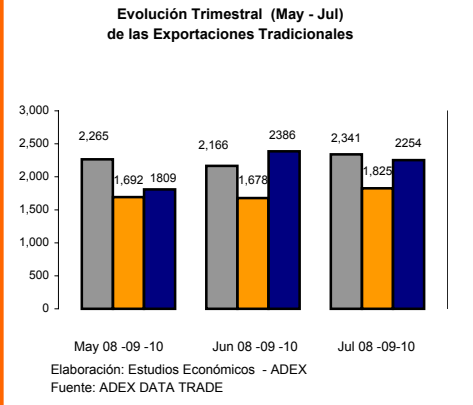


EXPORTACIONES PERUANAS: 2008 - 2010

Sector	Julio			Exp. Últimos 12 meses (Ago - Jul)		
	FOB Mill. USD 09	FOB Mill. USD 10	Var. %	FOB Mill. USD 08 - 09	FOB Mill. USD 09 - 10	Var. %
Agro Tradicional	69.9	74.8	7.0%	682.4	737.7	8.1%
Pesca Tradicional	256.5	203.1	-20.8%	1,762.2	1,775.6	0.8%
Petróleo	175.0	243.9	39.4%	1,839.6	2,859.2	55.4%
Minería Tradicional	1,323.8	1,863.9	40.8%	14,706.8	19,539.4	32.9%
Total Tradicional	1,825.2	2,385.7	30.7%	18,991.0	24,911.8	31.2%
Agropecuaria y Agroindustrias	145.8	174.5	19.7%	1,779.6	1,984.6	11.5%
Textil	30.2	36.7	21.4%	358.6	351.0	-2.1%
Prendas de Vestir	109.3	107.1	-2.1%	1,351.1	1,119.6	-17.1%
Pesca	47.0	79.8	69.8%	570.8	582.8	2.1%
Metal - Mecánico	28.2	35.0	23.9%	350.9	389.8	11.1%
Químico	66.8	123.6	85.0%	907.4	1,067.0	17.6%
Siderúrgico	40.3	63.5	57.5%	513.3	724.9	41.2%
Minería no Metálica	12.8	20.1	57.5%	152.7	177.5	16.2%
Maderas	12.5	19.1	52.5%	161.3	180.3	11.8%
Varios	27.9	30.9	10.5%	381.0	357.2	-6.2%
Total no Tradicional	520.9	690.1	32.5%	6,526.8	6,934.8	6.3%
Total	2,346.0	3,075.8	31.1%	25,517.8	31,846.6	24.8%

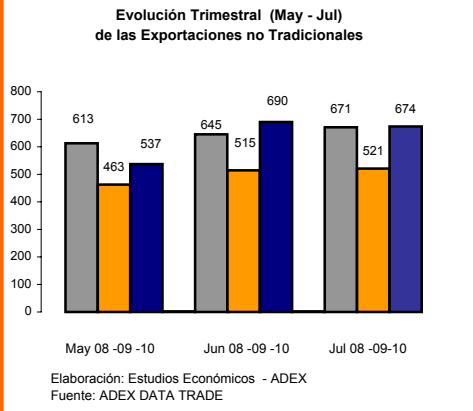
Elaboración: Estudios Económicos - ADEX
Fuente: ADEX DATA TRADE



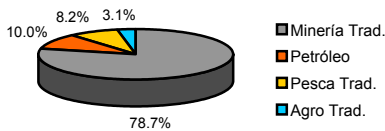
EXPORTACIONES TOTALES
2005, 2008 y 2009
(Millones US\$ FOB)

SECTOR	2005		2008		2009		VAR % 2008-2009	Crecimiento Prom % 2005-2009
	FOB Mill. USD	% Part.	FOB Mill. USD	% Part.	FOB Mill. USD	% Part.		
TOTAL	17,324	100%	30,628	100%	26,714	100%	-13%	13%
TOTAL TRADICIONAL	13,037	75%	23,153	76%	20,522	77%	-11%	14%
MINERIA TRADICIONAL	9,814	57%	17,903	58%	16,143	60%	-10%	15%
PETROLEO	1,590	9%	2,821	9%	2,061	8%	-27%	9%
PESCA TRADICIONAL	1,303	8%	1,750	6%	1,683	6%	-4%	7%
AGRO TRADICIONAL	330	2%	679	2%	636	2%	-6%	23%
TOTAL NO TRADICIONAL	4,287	25%	7,475	24%	6,190	23%	-17%	11%
AGROPECUARIO Y AGROINDUSTRIAS	1,008	6%	1,876	6%	1,825	7%	-3%	17%
PRENDAS DE VESTIR	1,050	6%	1,613	5%	1,154	4%	-28%	4%
QUIMICO	535	3%	1,028	3%	836	3%	-19%	14%
SIDERURGICO Y METALURGICO	385	2%	811	3%	505	2%	-38%	15%
PESCA	331	2%	620	2%	526	2%	-15%	14%
VARIOS	275	2%	418	1%	340	1%	-19%	7%
TEXTIL	225	1%	393	1%	341	1%	-13%	12%
METAL - MECANICO	191	1%	324	1%	359	1%	11%	20%
MADERAS	168	1%	219	1%	157	1%	-28%	0%
MINERIA NO METALICA	118	1%	173	1%	147	1%	-15%	7%

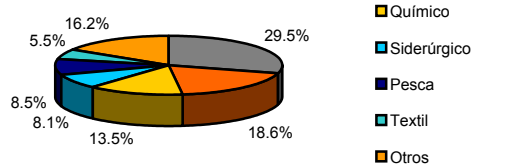
Elaboración: Estudios Económicos - ADEX
Fuente: Aduanas Perú



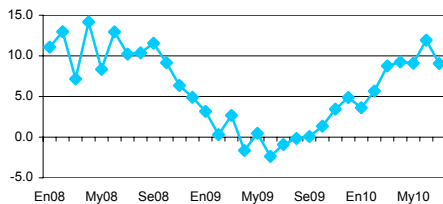
Exportaciones Tradicionales por Sector
2009



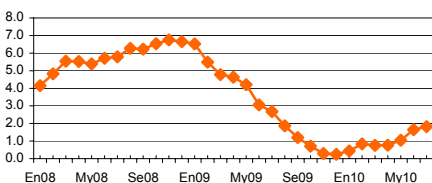
Exportaciones No Tradicionales por Sector
2009



PBI (var. %)



Inflación (var.% 12 meses)



Indicadores Macroeconómicos

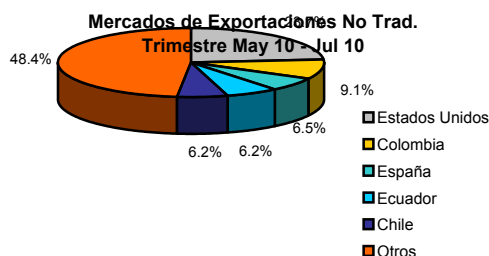
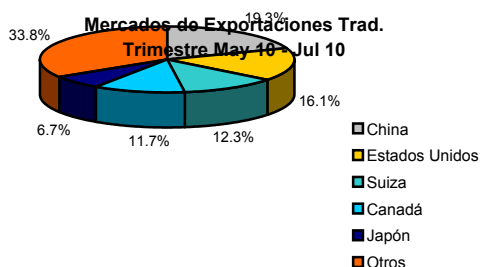
	May	2010 Jun	Jul
Producto Bruto Interno			
Tasa de crecimiento (%)	9.1	11.9	9.1
Balanza Comercial (millones de USD)			
Exportaciones (millones de USD)	293	804	445
Importaciones (millones de USD)	2096	2289	2519
Inflación últimos 12 meses (%)	1.04	1.64	1.82
Tipo de Cambio			
Tipo de Cambio (prom. del periodo)	2.85	2.84	2.82
Variación % (últimos 12 meses)	-4.98	-5.09	-6.30
Tipo de Cambio (Fin del periodo)	2.84	2.83	2.82
Variación % (últimos 12 meses)	-5.04	-5.09	-5.46
Indice Tipo de Cambio Real Multilateral	94.70	94.15	94.97
Variación % (últimos 12 meses)	-3.61	-6.10	-6.42
Tasas de interés (promedio del periodo)			
Moneda Nacional			
-Interbancaria	1.40	1.60	1.90
-Tasa de Referencia de Política Monetaria	1.50	1.75	2.00
Moneda Extranjera			
-Interbancaria	0.40	0.40	1.90
Tasa de desempleo Lima (%)	6.7	7.2	7.3

Fuente: BCRP, INEI
(* Proyecciones realizadas por el MEF.)

Indicadores de Exportación
Agosto 2009 - Julio 2010

Sector Tradicional			Sector No Tradicional		
Empresas					
Número de Empresas Exportadoras			Número de Empresas Exportadoras		
497			7,250		
Ranking Empresas					
N°	Empresa	Millones de USD	N°	Empresa	Millones de USD
1	SOUTHERN PERU COPPER CORPORATION	2,657	1	CENTELSA PERU S.A.C.	149
2	COMPANIA MINERA ANTIMINA S.A	2,507	2	TECNOFIL S.A.	106
3	MINERA YANACOCHA S.R.L.	2,029	3	ALICORP S.A.	101
4	SOCIEDAD MINERA CERRO VERDE S.A.A.	1,611	4	CAMPOSOL S.A.	93
5	CONSORCIO MINERO SA - CORMIN	1,541	5	SOC MINERA REF DE ZINC CAJAMARQUILLA	93
Productos					
Número de Productos Exportados			Número de Productos Exportados		
100			4,351		
Ranking Productos					
N°	Producto	Millones de USD	N°	Producto	Millones de USD
1	ORO EN LAS DEMAS FORMAS EN BRUTO	7,530	1	ESPARRAGOS, FRESCOS O REFRIGERADOS	276
2	MINERALES DE COBRE Y SUS CONCENTRADOS	5,265	2	ALAMBRE DE COBRE REFINADO CON LA MAYOR DIMENSION DE LA SECCION TRANSV. SUP. A 6 MM	216
3	CATODOS Y SECCIONES DE CATODOS DE COBRE REFINADO	2,377	3	T-SHIRTDE ALGODON P'HOMB.O MUJ.,D'TEJ.TEÑIDO D'UN SOLO COLOR	166
4	MINERALES DE CINC Y SUS CONCENTRADOS.	1,546	4	UVAS FRESCAS	157
5	HARINA, POLVO Y <<PELLETS>> DE PESCADO CON UN CONTENIDO DE GRASA SUPERIOR A 2% EN PESO	1,498	5	DEMAS JIBIAS, GLOBITOS,CALAMARES Y POTAS, CONGELADAS, SECAS, SALADAS O EN SALMUERA	145
Mercados					
Número de Mercados de Destino			Número de Mercados de Destino		
93			174		
Ranking Mercados					
N°	Mercado	Millones de USD	N°	Mercado	Millones de USD
1	CHINA	4,651	1	ESTADOS UNIDOS	1,750
2	SUIZA	3,783	2	COLOMBIA	617
3	ESTADOS UNIDOS	3,763	3	VENEZUELA	465
4	CANADA	2,924	4	ECUADOR	450
5	JAPON	1,714	5	CHILE	388

Elaboración: Estudios Económicos - ADEX
Fuente: ADEX DATA TRADE



Perú en el panorama global

Países	Producto Bruto Interno Crec. Var %			Inflación 2009	Indice de Competitividad Global WEF(**)	
	2009*	2010*	2011*		GCI 2009-2010 rank	GCI 2008-2009 rank
Estados Unidos	-2.4%	3.1%	2.6%	-0.4%	2	1
Japón	-5.2%	1.9%	2.0%	-1.1%	8	9
China	8.7%	10.0%	9.9%	-0.1%	29	30
España	-3.6%	-0.4%	0.9%	-0.3%	33	29
Alemania	-5.0%	1.2%	1.7%	0.1%	7	7
Chile	-1.5%	4.7%	6.0%	2.0%	30	28
Brasil	-0.2%	5.5%	4.1%	4.8%	56	64
Venezuela	-3.3%	-2.6%	0.4%	29.5%	113	105
Colombia	0.1%	2.3%	4.0%	4.6%	69	74
Ecuador	0.4%	2.5%	2.3%	5.0%	105	104
México	-6.5%	4.2%	4.5%	5.4%	60	60
Bolivia	3.3%	4.0%	4.0%	4.3%	120	118
Perú	0.9%	6.3%	6.0%	3.2%	78	83

Fuente: Economist Intelligence Unit, FMI,

* Proyecciones realizadas por el FMI

** Ranking Elaborado por el World Economic Forum.