

EXPORTACIONES PERUANAS: 2008 - 2010

Sector	Junio			Exp. Ultimos 12 meses (Jul - Jun)		
	FOB Mill. USD 09	FOB Mill. USD 10	Var. %	FOB Mill. USD 08 - 09	FOB Mill. USD 09 - 10	Var. %
Agro Tradicional	48.9	73.8	50.9%	685.8	679.7	-0.9%
Pesca Tradicional	257.2	203.1	-21.0%	1,790.1	1,674.0	-6.5%
Petróleo	117.9	243.9	106.9%	1,958.4	2,822.4	44.1%
Minería Tradicional	1,253.6	1,855.1	48.0%	15,072.3	19,279.2	27.9%
Total Tradicional	1,677.6	2,375.8	41.6%	19,506.6	24,455.2	25.4%
Agropecuaria y Agroindustrias	142.0	172.9	21.8%	1,804.3	1,945.3	7.8%
Textil	31.9	36.5	14.6%	362.6	344.3	-5.0%
Prendas de Vestir	109.4	105.6	-3.5%	1,379.8	1,128.0	-18.3%
Pesca	54.4	79.3	45.8%	570.5	587.9	3.1%
Metal - Mecánico	26.5	34.0	28.0%	353.8	377.5	6.7%
Químico	61.4	121.9	98.7%	942.3	998.1	5.9%
Siderúrgico	41.3	58.8	42.4%	553.9	671.3	21.2%
Minería no Metálica	12.1	20.1	66.5%	155.6	170.1	9.4%
Maderas	11.7	18.2	55.5%	166.5	173.9	4.5%
Varios	24.3	30.4	24.9%	387.8	357.0	-8.0%
Total no Tradicional	514.8	677.6	31.6%	6,677.1	6,753.4	1.1%
Total	2,192.4	3,053.4	39.3%	26,183.7	31,208.7	19.2%

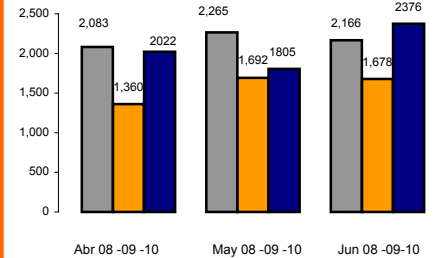
Elaboración: Estudios Económicos - ADEX
Fuente: ADEX DATA TRADE

EXPORTACIONES TOTALES
2005, 2008 y 2009
(Millones US\$ FOB)

SECTOR	2005		2008		2009		VAR % 2008-2009	Crecimiento Prom % 2005-2009
	FOB Mill. USD	% Part.	FOB Mill. USD	% Part.	FOB Mill. USD	% Part.		
TOTAL	17,324	100%	30,628	100%	26,714	100%	-13%	13%
TOTAL TRADICIONAL	13,037	75%	23,153	76%	20,522	77%	-11%	14%
MINERIA TRADICIONAL	9,814	57%	17,903	58%	16,143	60%	-10%	15%
PETROLEO	1,590	9%	2,821	9%	2,061	8%	-27%	9%
PESCA TRADICIONAL	1,303	8%	1,750	6%	1,683	6%	-4%	7%
AGRO TRADICIONAL	330	2%	679	2%	636	2%	-6%	23%
TOTAL NO TRADICIONAL	4,287	25%	7,475	24%	6,190	23%	-17%	11%
AGROPECUARIO Y AGROINDUSTRIAS	1,008	6%	1,876	6%	1,825	7%	-3%	17%
PRENDAS DE VESTIR	1,050	6%	1,613	5%	1,154	4%	-28%	4%
QUIMICO	535	3%	1,028	3%	836	3%	-14%	14%
SIDERURGICO Y METALURGICO	385	2%	811	3%	505	2%	-16%	-38%
PESCA	331	2%	620	2%	526	2%	-15%	14%
VARIOS	275	2%	418	1%	340	1%	-19%	7%
TEXTIL	225	1%	393	1%	341	1%	-13%	12%
METAL - MECANICO	191	1%	324	1%	359	1%	22%	20%
MADERAS	168	1%	219	1%	157	1%	-28%	0%
MINERIA NO METALICA	118	1%	173	1%	147	1%	-15%	7%

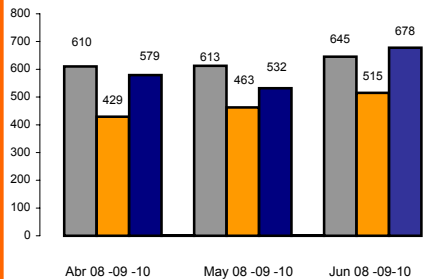
Elaboración: Estudios Económicos - ADEX
Fuente: Aduanas Perú

Evolución Trimestral (Abr - Jun) de las Exportaciones Tradicionales



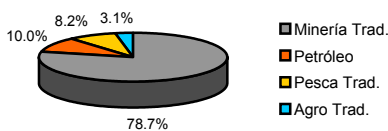
Elaboración: Estudios Económicos - ADEX
Fuente: ADEX DATA TRADE

Evolución Trimestral (Abr - Jun) de las Exportaciones no Tradicionales

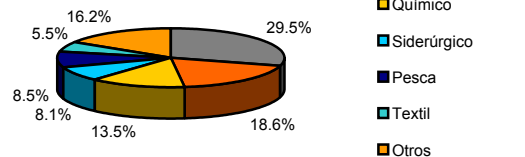


Elaboración: Estudios Económicos - ADEX
Fuente: ADEX DATA TRADE

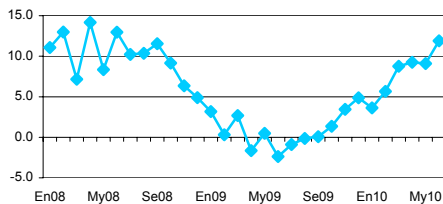
Exportaciones Tradicionales por Sector 2009



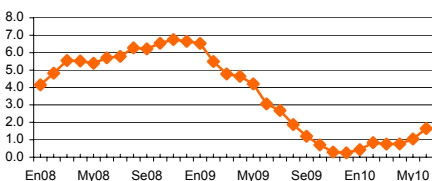
Exportaciones No Tradicionales por Sector 2009



PBI (var. %)



Inflación (var.% 12 meses)



Indicadores Macroeconómicos

	Abr	2010 May	Jun
Producto Bruto Interno			
Tasa de crecimiento (%)	9.3	9.1	11.9
Balanza Comercial (millones de USD)			
Exportaciones (millones de USD)	421	293	804
Importaciones (millones de USD)	2644	2390	3092
Inflación últimos 12 meses (%)	0.76	1.04	1.64
Tipo de Cambio			
Tipo de Cambio (prom. del periodo)	2.84	2.85	2.84
Variación % (últimos 12 meses)	-7.94	-4.98	-5.09
Tipo de Cambio (Fin del periodo)	2.85	2.84	2.83
Variación % (últimos 12 meses)	-4.85	-5.04	-5.09
Índice Tipo de Cambio Real Multilateral	96.63	94.70	94.15
Variación % (últimos 12 meses)	-2.64	-3.61	-6.10
Tasas de interés (promedio del periodo)			
Moneda Nacional			
-Interbancaria	1.20	1.40	1.60
-Tasa de Referencia de Política Monetaria	1.25	1.50	1.75
Moneda Extranjera			
-Interbancaria	0.30	0.40	0.40
Tasa de desempleo Lima (%)	9.6	7.2	7.8

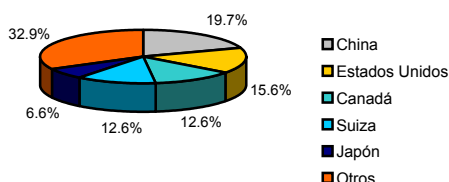
Fuente: BCRP, INEI
(*) Proyecciones realizadas por el MEF.

Indicadores de Exportación
Julio 2009 - Junio 2010

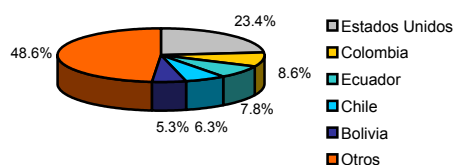
Sector Tradicional				Sector No Tradicional			
Empresas							
Número de Empresas Exportadoras				Número de Empresas Exportadoras			
488				7,265			
Ranking Empresas							
N°	Empresa	Millones de USD		N°	Empresa	Millones de USD	
1	SOUTHERN PERU COPPER CORPORATION	2,580		1	CENTELSA PERU S.A.C.	146	
2	COMPANIA MINERA ANTAMINA S.A	2,423		2	TECNOFIL S.A.	101	
3	MINERA YANACOCCHA S.R.L.	2,041		3	ALICORP S.A.	100	
4	CONSORCIO MINERO SA - CORMIN	1,588		4	TOPY TOP S.A.	90	
5	SOCIEDAD MINERA CERRO VERDE S.A.A.	1,556		5	CAMPOSOL S.A.	90	
Productos							
Número de Productos Exportados				Número de Productos Exportados			
99				4,309			
Ranking Productos							
N°	Producto	Millones de USD		N°	Producto	Millones de USD	
1	ORO EN LAS DEMAS FORMAS EN BRUTO	7,504		1	ESPARRAGOS, FRESCOS O REFRIGERADOS	273	
2	MINERALES DE COBRE Y SUS CONCENTRADOS	5,105		2	ALAMBRE DE COBRE REFINADO CON LA MAYOR DIMENSION DE LA SECCION TRANSV. SUP. A 6 MM	208	
3	CATODOS Y SECCIONES DE CATODOS DE COBRE REFINADO	2,350		3	T-SHIRTDE ALGODON P'HOMB.O MUJ.,D'TEJ.TEÑIDO D'UN SOLO COLOR UNIF.INCL.BLANQLEADOS	171	
4	MINERALES DE CINC Y SUS CONCENTRADOS.	1,518		4	UVAS FRESCAS	157	
5	HARINA, POLVO Y <<PELLETS>> DE PESCADO CON UN CONTENIDO DE GRASA SUPERIOR A 2% EN PESO	1,433		5	DEMAS JIBIAS, GLOBITOS,CALAMARES Y POTAS, CONGELADAS, SECAS, SALADAS O EN SALMUERA	146	
Mercados							
Número de Mercados de Destino				Número de Mercados de Destino			
90				173			
Ranking Mercados							
N°	Mercado	Millones de USD		N°	Mercado	Millones de USD	
1	CHINA	4,493		1	ESTADOS UNIDOS	1,701	
2	SUIZA	3,828		2	COLOMBIA	589	
3	ESTADOS UNIDOS	3,687		3	VENEZUELA	468	
4	CANADA	2,897		4	ECUADOR	443	
5	JAPON	1,659		5	CHILE	382	

Elaboración: Estudios Económicos - ADEX
Fuente: ADEX DATA TRADE

Mercados de Exportaciones Trad.
Trimestre Abr 10 - Jun 10



Mercados de Exportaciones No Trad.
Trimestre Abr 10 - Jun 10



Perú en el panorama global

Países	Producto Bruto Interno Crec. Var %			Inflación 2009	Indice de Competitividad Global WEF(**)	
	2009*	2010*	2011*		GCI 2009- 2010 rank	GCI 2008- 2009 rank
Estados Unidos	-2.4%	3.1%	2.6%	-0.4%	2	1
Japón	-5.2%	1.9%	2.0%	-1.1%	8	9
China	8.7%	10.0%	9.9%	-0.1%	29	30
España	-3.6%	-0.4%	0.9%	-0.3%	33	29
Alemania	-5.0%	1.2%	1.7%	0.1%	7	7
Chile	-1.5%	4.7%	6.0%	2.0%	30	28
Brasil	-0.2%	5.5%	4.1%	4.8%	56	64
Venezuela	-3.3%	-2.6%	0.4%	29.5%	113	105
Colombia	0.1%	2.3%	4.0%	4.6%	69	74
Ecuador	0.4%	2.5%	2.3%	5.0%	105	104
México	-6.5%	4.2%	4.5%	5.4%	60	60
Bolivia	3.3%	4.0%	4.0%	4.3%	120	118
Perú	0.9%	6.3%	6.0%	3.2%	78	83

Fuente: Economist Intelligence Unit, FMI,

* Proyecciones realizadas por el FMI

** Ranking Elaborado por el World Economic Forum.