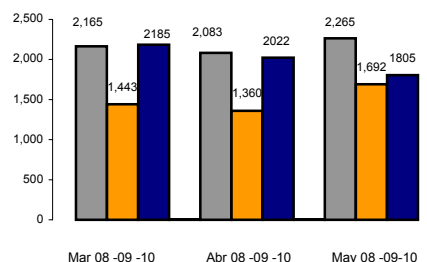


EXPORTACIONES PERUANAS: 2008 - 2010

Sector	Mayo			Exp. Últimos 12 meses (Jun - May)		
	FOB Mill. USD 09	FOB Mill. USD 10	Var. %	FOB Mill. USD 08 - 09	FOB Mill. USD 09 - 10	Var. %
Agro Tradicional	31.9	33.0	3.5%	699.3	654.8	-6.4%
Pesca Tradicional	152.2	45.0	-70.5%	1,713.9	1,728.1	0.8%
Petróleo	136.8	217.3	58.8%	2,258.6	2,696.4	19.4%
Minería Tradicional	1,371.0	1,512.0	10.3%	15,430.7	18,596.7	20.5%
<b>Total Tradicional</b>	<b>1,691.9</b>	<b>1,807.3</b>	<b>6.8%</b>	<b>20,102.4</b>	<b>23,676.0</b>	<b>17.8%</b>
Agropecuaria y Agroindustrias	118.5	131.3	10.8%	1,841.2	1,914.9	4.0%
Textil	28.2	25.2	-10.5%	371.7	339.6	-8.6%
Prendas de Vestir	94.5	80.2	-15.1%	1,406.0	1,131.4	-19.5%
Pesca	41.3	54.8	32.7%	583.7	562.8	-3.6%
Metal - Mecánico	35.2	22.8	-35.3%	362.3	370.0	2.1%
Químico	58.6	95.3	62.8%	977.4	937.2	-4.1%
Siderúrgico	37.2	66.7	79.3%	604.5	653.8	8.1%
Minería no Metálica	10.2	13.9	35.6%	163.2	162.1	-0.7%
Maderas	12.2	13.3	9.3%	174.4	167.4	-4.0%
Varios	26.7	26.7	-0.1%	402.5	350.7	-12.9%
<b>Total no Tradicional</b>	<b>462.6</b>	<b>530.2</b>	<b>14.6%</b>	<b>6,886.8</b>	<b>6,590.0</b>	<b>-4.3%</b>
<b>Total</b>	<b>2,154.5</b>	<b>2,337.5</b>	<b>8.5%</b>	<b>26,989.2</b>	<b>30,266.0</b>	<b>12.1%</b>

Elaboración: Estudios Económicos - ADEX  
Fuente: ADEX DATA TRADE

Evolución Trimestral (Mar - May) de las Exportaciones Tradicionales



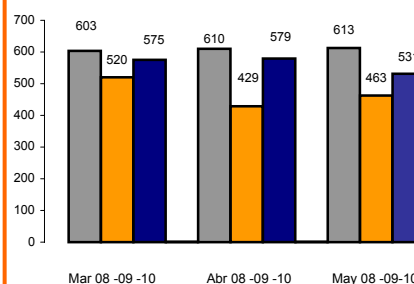
Elaboración: Estudios Económicos - ADEX  
Fuente: ADEX DATA TRADE

EXPORTACIONES TOTALES  
2005, 2008 y 2009  
(Millones US\$ FOB)

SECTOR	2005		2008		2009		VAR % 2008-2009	Crecimiento Prom % 2005-2009
	FOB Mill. USD	% Part.	FOB Mill. USD	% Part.	FOB Mill. USD	% Part.		
<b>TOTAL</b>	<b>17,324</b>	<b>100%</b>	<b>30,628</b>	<b>100%</b>	<b>26,714</b>	<b>100%</b>	<b>-13%</b>	<b>13%</b>
<b>TOTAL TRADICIONAL</b>	<b>13,027</b>	<b>75%</b>	<b>23,153</b>	<b>76%</b>	<b>20,522</b>	<b>77%</b>	<b>-11%</b>	<b>14%</b>
MINERIA TRADICIONAL	9,814	57%	17,903	58%	16,143	60%	-10%	15%
PETROLEO	1,590	9%	2,821	9%	2,061	8%	-27%	9%
PESCA TRADICIONAL	1,303	8%	1,750	6%	1,683	6%	-4%	7%
AGRO TRADICIONAL	330	2%	679	2%	636	2%	-6%	23%
<b>TOTAL NO TRADICIONAL</b>	<b>4,287</b>	<b>25%</b>	<b>7,475</b>	<b>24%</b>	<b>6,190</b>	<b>23%</b>	<b>-17%</b>	<b>11%</b>
AGROPECUARIO Y AGROINDUSTRIAS	1,008	6%	1,876	6%	1,825	7%	-3%	17%
PRENDAS DE VESTIR	1,050	6%	1,613	5%	1,154	4%	-28%	4%
QUIMICO	535	3%	1,028	3%	836	3%	-19%	14%
SIDERURGICO Y METALURGICO	385	2%	811	3%	505	2%	-38%	15%
PESCA	331	2%	620	2%	526	2%	-15%	14%
VARIOS	275	2%	418	1%	340	1%	-19%	7%
TEXTIL	225	1%	393	1%	341	1%	-13%	12%
METAL - MECANICO	191	1%	324	1%	359	1%	11%	20%
MADERAS	168	1%	219	1%	157	1%	-28%	0%
MINERIA NO METALICA	118	1%	173	1%	147	1%	-15%	7%

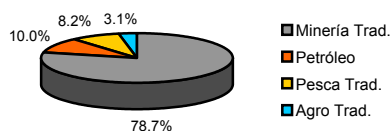
Elaboración: Estudios Económicos - ADEX  
Fuente: Aduanas Perú

Evolución Trimestral (Mar - May) de las Exportaciones no Tradicionales

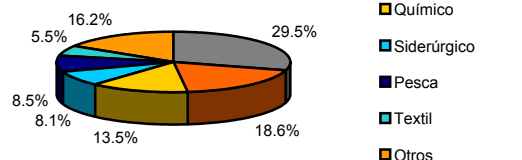


Elaboración: Estudios Económicos - ADEX  
Fuente: ADEX DATA TRADE

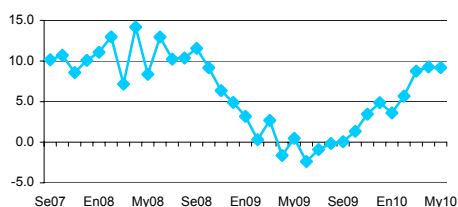
Exportaciones Tradicionales por Sector 2009



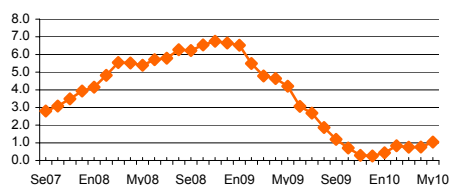
Exportaciones No Tradicionales por Sector 2009



PBI (var. %)



Inflación (var.% 12 meses)



Indicadores Macroeconómicos

	Mar	2010 Abr	May
<b>Producto Bruto Interno</b>			
Tasa de crecimiento (%)	8.8	9.3	9.2
<b>Balanza Comercial (millones de USD)</b>			
Exportaciones (millones de USD)	403	421	238
Importaciones (millones de USD)	2778	2644	2340
<b>Inflación últimos 12 meses (%)</b>	0.76	1.04	1.64
<b>Tipo de Cambio</b>			
Tipo de Cambio (prom. del periodo)	2.84	2.84	2.85
Variación % (últimos 12 meses)	-10.59	-7.94	-4.98
Tipo de Cambio (Fin del periodo)	2.84	2.85	2.84
Variación % (últimos 12 meses)	-10.13	-4.85	-5.04
Índice Tipo de Cambio Real Multilateral	96.06	96.63	94.80
Variación % (últimos 12 meses)	-3.87	-2.64	-3.51
<b>Tasas de interés (promedio del periodo)</b>			
Moneda Nacional			
-Interbancaria	1.20	1.20	1.40
-Tasa de Referencia de Política Monetaria	1.25	1.25	1.50
Moneda Extranjera			
-Interbancaria	0.40	0.30	0.40
<b>Tasa de desempleo Lima (%)</b>	8.3	9.6	7.2

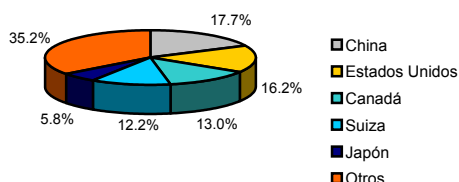
Fuente: BCRP, INEI  
(\*) Proyecciones realizadas por el MEF.

Indicadores de Exportación  
Junio 2009 - Mayo 2010

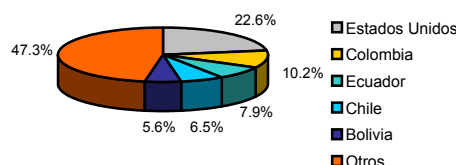
Sector Tradicional			Sector No Tradicional		
<b>Empresas</b>					
Número de Empresas Exportadoras			Número de Empresas Exportadoras		
585			8,441		
<b>Ranking Empresas</b>					
N°	Empresa	Millones de USD	N°	Empresa	Millones de USD
1	SOUTHERN PERU COPPER CORPORATION	2,517	1	CENTELSA PERU S.A.C.	153
2	COMPANIA MINERA ANTAMINA S.A	2,365	2	ALICORP S.A.	98
3	MINERA YANACOCHA S.R.L.	2,021	3	TECNOFIL S.A.	94
4	SOCIEDAD MINERA CERRO VERDE S.A.A.	1,493	4	CAMPOSOL S.A.	93
5	CONSORCIO MINERO SA - CORMIN	1,467	5	TOPY TOP S.A.	88
<b>Productos</b>					
Número de Productos Exportados			Número de Productos Exportados		
101			4,632		
<b>Ranking Productos</b>					
N°	Producto	Millones de USD	N°	Producto	Millones de USD
1	ORO EN LAS DEMAS FORMAS EN BRUTO	7,300	1	ESPARRAGOS, FRESCOS O REFRIGERADOS	270
2	MINERALES DE COBRE Y SUS CONCENTRADOS	4,888	2	ALAMBRE DE COBRE REFINADO CON LA MAYOR DIMENSION DE LA SECCION	210
3	CATODOS Y SECCIONES DE CATODOS DE COBRE REFINADO	2,288	3	TRANSV. SUP. A 6 MM T-SHIRT DE ALGODON P'HOMB.O MUJ.,D'TEJ.TEÑIDO D'UN SOLO COLOR	170
4	HARINA, POLVO Y <<PELLETS>> DE PESCADO CON UN CONTENIDO DE GRASA SUPERIOR A 2% EN PESO	1,484	4	UVAS FRESCAS	157
5	MINERALES DE CINCO Y SUS CONCENTRADOS.	1,457	5	LOS DEMAS "T-SHIRTS" DE ALGODON, PARA HOMBRES O MUJERES	140
<b>Mercados</b>					
Número de Mercados de Destino			Número de Mercados de Destino		
93			175		
<b>Ranking Mercados</b>					
N°	Mercado	Millones de USD	N°	Mercado	Millones de USD
1	CHINA	4,325	1	ESTADOS UNIDOS	1,665
2	SUIZA	3,843	2	COLOMBIA	580
3	ESTADOS UNIDOS	3,443	3	VENEZUELA	483
4	CANADA	2,800	4	ECUADOR	431
5	JAPON	1,609	5	CHILE	364

Elaboración: Estudios Económicos - ADEX  
Fuente: ADEX DATA TRADE

Mercados de Exportaciones Trad.  
Trimestre Mar 10 - May 10



Mercados de Exportaciones No Trad.  
Trimestre Mar 10 - May 10



Perú en el panorama global

Países	Producto Bruto Interno Crec. Var %			Inflación 2009	Indice de Competitividad Global WEF(**)	
	2009*	2010*	2011*		GCI 2009- 2010 rank	GCI 2008- 2009 rank
Estados Unidos	-2.4%	3.1%	2.6%	-0.4%	2	1
Japón	-5.2%	1.9%	2.0%	-1.1%	8	9
China	8.7%	10.0%	9.9%	-0.1%	29	30
España	-3.6%	-0.4%	0.9%	-0.3%	33	29
Alemania	-5.0%	1.2%	1.7%	0.1%	7	7
Chile	-1.5%	4.7%	6.0%	2.0%	30	28
Brasil	-0.2%	5.5%	4.1%	4.8%	56	64
Venezuela	-3.3%	-2.6%	0.4%	29.5%	113	105
Colombia	0.1%	2.3%	4.0%	4.6%	69	74
Ecuador	0.4%	2.5%	2.3%	5.0%	105	104
México	-6.5%	4.2%	4.5%	5.4%	60	60
Bolivia	3.3%	4.0%	4.0%	4.3%	120	118
Perú	0.9%	6.3%	6.0%	3.2%	78	83

Fuente: Economist Intelligence Unit, FMI,

\* Proyecciones realizadas por el FMI

\*\* Ranking Elaborado por el World Economic Forum.