

EXPORTACIONES PERUANAS: 2008 - 2010

Sector	Marzo			Exp. Últimos 12 meses (Abr - Mar)		
	FOB Mill. USD 09	FOB Mill. USD 10	Var. %	FOB Mill. USD 08 - 09	FOB Mill. USD 09 - 10	Var. %
Agro Tradicional	10.4	25.2	141.7%	699.3	653.7	-6.5%
Pesca Tradicional	159.1	195.4	22.8%	1,746.2	1,832.2	4.9%
Petróleo	134.0	286.3	113.7%	2,483.4	2,525.0	1.7%
Minería Tradicional	1,138.9	1,652.6	45.1%	16,469.5	17,755.7	7.8%
<b>Total Tradicional</b>	<b>1,442.4</b>	<b>2,141.5</b>	<b>48.5%</b>	<b>21,398.4</b>	<b>22,745.0</b>	<b>6.3%</b>
Agropecuario y Agroindustrias	133.2	137.9	3.6%	1,862.3	1,888.8	1.4%
Textil	31.9	30.5	-4.3%	386.5	339.6	-12.1%
Prendas de Vestir	104.0	91.6	-11.9%	1,517.6	1,134.8	-25.2%
Pesca	50.9	62.5	22.7%	599.7	531.3	-11.4%
Metal - Mecánico	43.4	25.6	-41.1%	351.7	352.4	0.2%
Químico	77.0	97.5	26.6%	1,017.7	872.4	-14.3%
Siderúrgico	31.0	67.5	117.6%	700.7	583.5	-16.7%
Minería no Metálica	11.4	14.6	27.8%	170.2	154.3	-9.4%
Maderas	12.1	13.2	9.2%	195.9	161.1	-17.7%
Varios	25.4	29.0	14.3%	414.4	344.0	-17.0%
<b>Total no Tradicional</b>	<b>520.6</b>	<b>588.2</b>	<b>13.0%</b>	<b>7,216.9</b>	<b>6,385.5</b>	<b>-11.5%</b>
<b>Total</b>	<b>1,962.9</b>	<b>2,729.7</b>	<b>39.1%</b>	<b>28,615.3</b>	<b>29,130.5</b>	<b>1.8%</b>

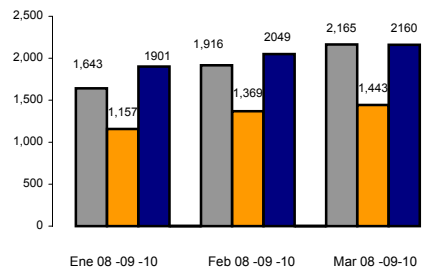
Elaboración: Estudios Económicos - ADEX  
Fuente: ADEX DATA TRADE

EXPORTACIONES TOTALES  
2005, 2008 y 2009  
(Millones US\$ FOB)

SECTOR	2005		2008		2009		VAR % 2008-2009	Crecimiento Prom % 2005-2009
	FOB Mill. USD	% Part.	FOB Mill. USD	% Part.	FOB Mill. USD	% Part.		
<b>TOTAL</b>	<b>17,324</b>	<b>100%</b>	<b>30,628</b>	<b>100%</b>	<b>26,714</b>	<b>100%</b>	<b>-13%</b>	<b>13%</b>
<b>TOTAL TRADICIONAL</b>	<b>13,037</b>	<b>75%</b>	<b>23,153</b>	<b>76%</b>	<b>20,522</b>	<b>77%</b>	<b>-11%</b>	<b>14%</b>
MINERÍA TRADICIONAL	9,814	57%	17,903	58%	16,143	60%	-10%	15%
PETROLEO	1,590	9%	2,821	9%	2,061	8%	-27%	9%
PESCA TRADICIONAL	1,303	8%	1,750	6%	1,683	6%	-4%	7%
AGRO TRADICIONAL	330	2%	679	2%	636	2%	-6%	23%
<b>TOTAL NO TRADICIONAL</b>	<b>4,287</b>	<b>25%</b>	<b>7,475</b>	<b>24%</b>	<b>6,190</b>	<b>23%</b>	<b>-17%</b>	<b>11%</b>
AGROPECUARIO Y AGROINDUSTRIAS	1,008	6%	1,876	6%	1,825	7%	-3%	17%
PRENDAS DE VESTIR	1,050	6%	1,613	5%	1,154	4%	-28%	4%
QUÍMICO	535	3%	1,028	3%	836	3%	-19%	14%
SIDERÚRGICO Y METALÚRGICO	385	2%	811	3%	505	2%	-38%	15%
PESCA	331	2%	620	2%	526	2%	-15%	14%
VARIOS	275	2%	418	1%	340	1%	-19%	7%
TEXTIL	225	1%	393	1%	341	1%	-13%	12%
METAL - MECÁNICO	191	1%	324	1%	359	1%	11%	20%
MADERAS	168	1%	219	1%	157	1%	-28%	0%
MINERÍA NO METALICA	118	1%	173	1%	147	1%	-15%	7%

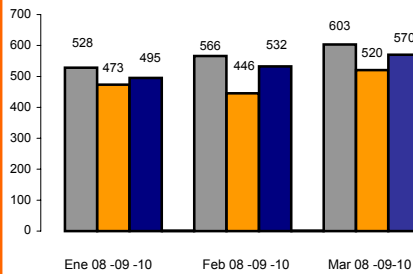
Elaboración: Estudios Económicos - ADEX  
Fuente: Aduanas Perú

Evolución Trimestral (Dic - Feb)  
de las Exportaciones Tradicionales



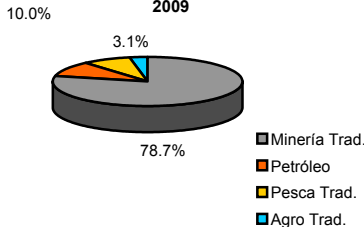
Elaboración: Estudios Económicos - ADEX  
Fuente: ADEX DATA TRADE

Evolución Trimestral (Dic - Feb)  
de las Exportaciones no Tradicionales

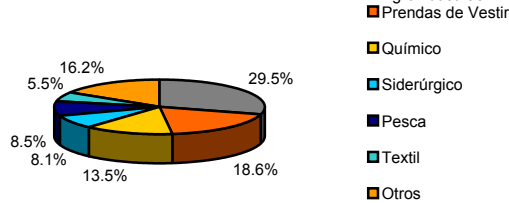


Elaboración: Estudios Económicos - ADEX  
Fuente: ADEX DATA TRADE

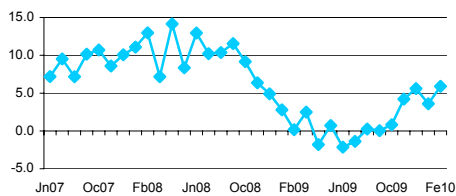
Exportaciones Tradicionales por Sector  
2009



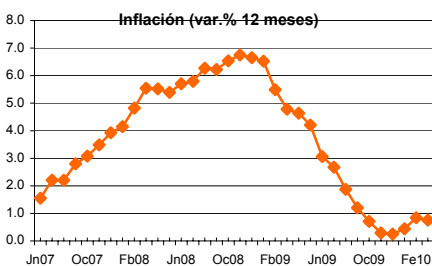
Exportaciones No Tradicionales por Sector 2009



PBI (var. %)



Inflación (var.% 12 meses)



Indicadores Macroeconómicos

	Ene	2010 Feb	Mar
<b>Producto Bruto Interno</b>			
Tasa de crecimiento (%)	3.6	5.9	n.d.
<b>Balanza Comercial (millones de USD)</b>			
Exportaciones (millones de USD)	338	771.4	299.1
Importaciones (millones de USD)	2422	2644	2674
Inflación últimos 12 meses (%)	0.44	0.84	0.76
<b>Tipo de Cambio</b>			
Tipo de Cambio (prom. Del periodo)	2.86	2.85	2.84
Variación % (últimos 12 meses)	-3.17	-11.83	-10.56
Tipo de Cambio (Fin del periodo)	2.86	2.85	2.84
Variación % (últimos 12 meses)	-2.61	-12.39	-10.09
Índice Tipo de Cambio Real Multilateral	98.08	96.13	96.02
Variación % (últimos 12 meses)	-2.79	-6.30	-3.90
<b>Tasas de interés (promedio del periodo)</b>			
Moneda Nacional			
-Interbancaria	1.00	1.22	1.23
-Tasa de Referencia de Política Monetaria	1.25	1.25	1.25
Moneda Extranjera			
-Interbancaria	0.49	0.57	0.38
<b>Tasa de desempleo Lima (%)</b>	8.6	8.7	

Fuente: BCRP, INEI  
(\*) Proyecciones realizadas por el MEF.

Indicadores de Exportación  
Abril 2009 - Marzo 2010

Sector Tradicional

Sector No Tradicional

Empresas

Sector Tradicional			Sector No Tradicional		
Número de Empresas Exportadoras			Número de Empresas Exportadoras		
474			7,169		
Ranking Empresas			Ranking Empresas		
N°	Empresa	Millones de USD	N°	Empresa	Millones de USD
1	SOUTHERN PERU COPPER CORPORATION	2,307	1	CENTELSA PERU S.A.C.	138
2	COMPANIA MINERA ANTAMINA S.A	2,145	2	CAMPOSOL S.A.	95
3	MINERA YANACOCHA S.R.L.	2,083	3	ALICORP S.A.	95
4	SOCIEDAD MINERA CERRO VERDE S.A.A.	1,444	4	TOPY TOP S A	91
5	MINERA BARRICK MISQUICHILCA SA	1,442	5	SOCIEDAD AGRICOLA VIRU S.A.	88

Productos

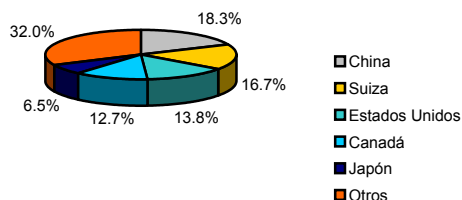
Sector Tradicional			Sector No Tradicional		
Número de Productos Exportados			Número de Productos Exportados		
93			4,285		
Ranking Productos			Ranking Productos		
N°	Producto	Millones de USD	N°	Producto	Millones de USD
1	ORO EN LAS DEMAS FORMAS EN BRUTO	7,128	1	ESPARRAGOS, FRESCOS O REFRIGERADOS	255
2	MINERALES DE COBRE Y SUS CONCENTRADOS	4,527	2	ALAMBRE DE COBRE REFINADO CON LA MAYOR DIMENSION DE LA SECCION	188
3	CATODOS Y SECCIONES DE CATODOS DE COBRE REFINADO	2,153	3	TRANSV. SUP. A 6 MM T-SHIRTDE ALGODON P'HOMB.O MUJ.,D'TEJ.TEÑIDO D'UN SOLO COLOR	165
4	HARINA, POLVO Y <<PELLETS>> DE PESCADO CON UN CONTENIDO DE GRASA SUPERIOR A 2% EN PESO	1,568	4	UNIF.INCL.BLANQLEADOS	162
5	MINERALES DE CINC Y SUS CONCENTRADOS.	1,338	5	UVAS FRESCAS	154
				LOS DEMAS "T-SHIRTS" DE ALGODON, PARA HOMBRES O MUJERES	154

Mercados

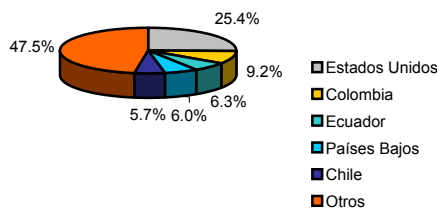
Sector Tradicional			Sector No Tradicional		
Número de Mercados de Destino			Número de Mercados de Destino		
89			176		
Ranking Mercados			Ranking Mercados		
N°	Mercado	Millones de USD	N°	Mercado	Millones de USD
1	CHINA	4,285	1	ESTADOS UNIDOS	1,614
2	SUIZA	4,032	2	COLOMBIA	567
3	ESTADOS UNIDOS	3,232	3	VENEZUELA	511
4	CANADA	2,589	4	ECUADOR	387
5	JAPON	1,539	5	CHILE	344

Elaboración: Estudios Económicos - ADEX  
Fuente: ADEX DATA TRADE

Mercados de Exportaciones Trad.  
Trimestre Ene 10 - Mar 10



Mercados de Exportaciones No Trad.  
Trimestre Ene 10 - Mar 10



Perú en el panorama global

Países	Producto Bruto Interno Crec. Var %			Inflación 2009	Índice de Competitividad Global WEF(**)	
	2009*	2010*	2011*		GCI 2009- 2010 rank	GCI 2008- 2009 rank
Estados Unidos	-2.4%	3.1%	2.6%	-0.4%	2	1
Japón	-5.2%	1.9%	2.0%	-1.1%	8	9
China	8.7%	10.0%	9.9%	-0.1%	29	30
España	-3.6%	-0.4%	0.9%	-0.3%	33	29
Alemania	-5.0%	1.2%	1.7%	0.1%	7	7
Chile	-1.5%	4.7%	6.0%	2.0%	30	28
Brasil	-0.2%	5.5%	4.1%	4.8%	56	64
Venezuela	-3.3%	-2.6%	0.4%	29.5%	113	105
Colombia	0.1%	2.3%	4.0%	4.6%	69	74
Ecuador	0.4%	2.5%	2.3%	5.0%	105	104
México	-6.5%	4.2%	4.5%	5.4%	60	60
Bolivia	3.3%	4.0%	4.0%	4.3%	120	118
Perú	0.9%	6.3%	6.0%	3.2%	78	83

Fuente: Economist Intelligence Unit, FMI,  
\* Proyecciones realizadas por el FMI  
\*\* Ranking Elaborado por el World Economic Forum.