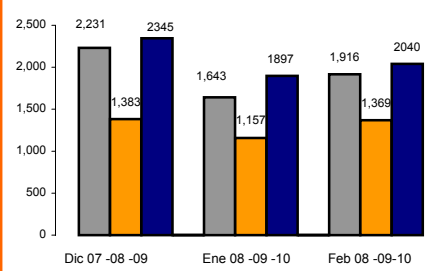


EXPORTACIONES PERUANAS: 2008 - 2010

| Sector                        | Febrero          |                  |              | Exp. Últimos 12 meses (Mar - Feb) |                       |               |
|-------------------------------|------------------|------------------|--------------|-----------------------------------|-----------------------|---------------|
|                               | FOB Mill. USD 09 | FOB Mill. USD 10 | Var. %       | FOB Mill. USD 08 - 09             | FOB Mill. USD 09 - 10 | Var. %        |
| Agro Tradicional              | 23.3             | 32.2             | 38.6%        | 698.6                             | 638.7                 | -8.6%         |
| Pesca Tradicional             | 129.7            | 204.7            | 57.8%        | 1,723.9                           | 1,795.0               | 4.1%          |
| Petróleo                      | 116.9            | 255.2            | 118.3%       | 2,598.4                           | 2,368.7               | -8.8%         |
| Minería Tradicional           | 1,099.5          | 1,548.0          | 40.8%        | 17,099.9                          | 17,196.4              | 0.6%          |
| <b>Total Tradicional</b>      | <b>1,369.4</b>   | <b>2,040.1</b>   | <b>49.0%</b> | <b>22,120.8</b>                   | <b>21,998.9</b>       | <b>-0.6%</b>  |
| Agropecuario y Agroindustrias | 120.1            | 152.9            | 27.4%        | 1,858.3                           | 1,883.3               | 1.3%          |
| Textil                        | 27.0             | 26.4             | -2.5%        | 387.2                             | 340.7                 | -12.0%        |
| Prendas de Vestir             | 86.0             | 87.1             | 1.3%         | 1,552.3                           | 1,146.8               | -26.1%        |
| Pesca                         | 50.9             | 46.9             | -7.8%        | 609.1                             | 518.7                 | -14.8%        |
| Metal - Mecánico              | 21.5             | 30.0             | 39.5%        | 331.5                             | 364.3                 | 9.9%          |
| Químico                       | 64.2             | 77.1             | 20.0%        | 1,017.5                           | 850.6                 | -16.4%        |
| Siderúrgico                   | 32.0             | 55.9             | 74.8%        | 751.6                             | 545.4                 | -27.4%        |
| Minería no Metálica           | 9.0              | 12.0             | 33.1%        | 172.5                             | 151.1                 | -12.4%        |
| Maderas                       | 9.9              | 12.7             | 28.1%        | 203.2                             | 159.7                 | -21.4%        |
| Varios                        | 24.9             | 29.2             | 17.2%        | 416.6                             | 339.7                 | -18.4%        |
| <b>Total no Tradicional</b>   | <b>445.5</b>     | <b>532.5</b>     | <b>19.5%</b> | <b>7,299.7</b>                    | <b>6,305.7</b>        | <b>-13.6%</b> |
| <b>Total</b>                  | <b>1,814.9</b>   | <b>2,572.7</b>   | <b>41.8%</b> | <b>29,420.6</b>                   | <b>28,304.6</b>       | <b>-3.8%</b>  |

Elaboración: Estudios Económicos - ADEX  
Fuente: ADEX DATA TRADE

Evolución Trimestral (Dic - Feb) de las Exportaciones Tradicionales



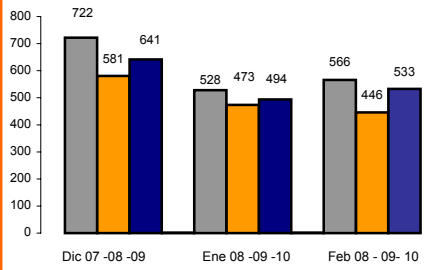
Elaboración: Estudios Económicos - ADEX  
Fuente: ADEX DATA TRADE

EXPORTACIONES TOTALES 2005, 2008 y 2009 (Millones US\$ FOB)

| SECTOR                        | 2005          |             | 2008          |             | 2009          |             | VAR % 2008-2009 | Crecimiento Prom % 2005-2009 |
|-------------------------------|---------------|-------------|---------------|-------------|---------------|-------------|-----------------|------------------------------|
|                               | FOB Mill. USD | % Part.     | FOB Mill. USD | % Part.     | FOB Mill. USD | % Part.     |                 |                              |
| <b>TOTAL</b>                  | <b>17,324</b> | <b>100%</b> | <b>30,628</b> | <b>100%</b> | <b>26,714</b> | <b>100%</b> | <b>-13%</b>     | <b>13%</b>                   |
| <b>TOTAL TRADICIONAL</b>      | <b>13,037</b> | <b>75%</b>  | <b>23,153</b> | <b>76%</b>  | <b>20,522</b> | <b>77%</b>  | <b>-11%</b>     | <b>14%</b>                   |
| MINERÍA TRADICIONAL           | 9,814         | 57%         | 17,903        | 58%         | 16,143        | 60%         | -10%            | 15%                          |
| PETRÓLEO                      | 1,590         | 9%          | 2,821         | 9%          | 2,061         | 8%          | -27%            | 9%                           |
| PESCA TRADICIONAL             | 1,303         | 8%          | 1,750         | 6%          | 1,683         | 6%          | -4%             | 7%                           |
| AGRO TRADICIONAL              | 330           | 2%          | 679           | 2%          | 636           | 2%          | -6%             | 23%                          |
| <b>TOTAL NO TRADICIONAL</b>   | <b>4,287</b>  | <b>25%</b>  | <b>7,475</b>  | <b>24%</b>  | <b>6,190</b>  | <b>23%</b>  | <b>-17%</b>     | <b>11%</b>                   |
| AGROPECUARIO Y AGROINDUSTRIAS | 1,008         | 6%          | 1,876         | 6%          | 1,825         | 7%          | -3%             | 17%                          |
| PRENDAS DE VESTIR             | 1,050         | 6%          | 1,613         | 5%          | 1,154         | 4%          | -28%            | 4%                           |
| QUÍMICO                       | 535           | 3%          | 1,028         | 3%          | 836           | 3%          | -14%            | 14%                          |
| SIDERÚRGICO Y METALÚRGICO     | 385           | 2%          | 811           | 3%          | 505           | 2%          | -38%            | 15%                          |
| PESCA                         | 331           | 2%          | 620           | 2%          | 526           | 2%          | -15%            | 14%                          |
| VARIOS                        | 275           | 2%          | 418           | 1%          | 340           | 1%          | -19%            | 7%                           |
| TEXTIL                        | 225           | 1%          | 393           | 1%          | 341           | 1%          | -13%            | 12%                          |
| METAL - MECÁNICO              | 191           | 1%          | 324           | 1%          | 359           | 1%          | 22%             | 20%                          |
| MADERAS                       | 168           | 1%          | 219           | 1%          | 157           | 1%          | -28%            | 0%                           |
| MINERÍA NO METALICA           | 118           | 1%          | 173           | 1%          | 147           | 1%          | -15%            | 7%                           |

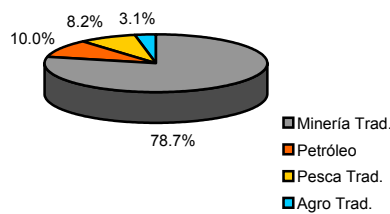
Elaboración: Estudios Económicos - ADEX  
Fuente: Aduanas Perú

Evolución Trimestral (Dic - Feb) de las Exportaciones no Tradicionales

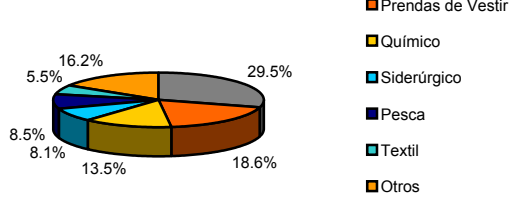


Elaboración: Estudios Económicos - ADEX  
Fuente: ADEX DATA TRADE

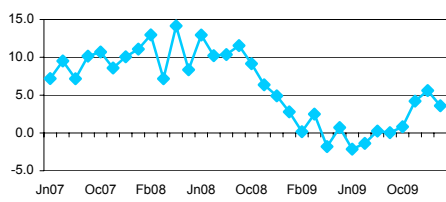
Exportaciones Tradicionales por Sector 2009



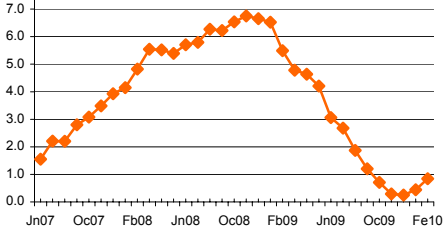
Exportaciones No Tradicionales por Sector 2009



PBI (var. %)



Inflación (var.% 12 meses)



Indicadores Macroeconómicos

|  | 2009 Dic | 2010 Ene | 2010 Feb |
|--|----------|----------|----------|
| <b>Producto Bruto Interno</b>                  |          |          |          |
| Tasa de crecimiento (%)                        | 5.6      | 3.6      | 5.9      |
| <b>Balanza Comercial (millones de USD)</b>     | 936      | 338      | n.d.     |
| Exportaciones (millones de USD)                | 2941     | 2422     | 2753     |
| Importaciones (millones de USD)                | 2005     | 2083     | n.d.     |
| <b>Inflación últimos 12 meses (%)</b>          | 0.25     | 0.44     | 0.84     |
| <b>Tipo de Cambio</b>                          |          |          |          |
| Tipo de Cambio (prom. Del periodo)             | 2.88     | 2.86     | 2.85     |
| Variación % (últimos 12 meses)                 | -7.59    | -3.17    | -0.12    |
| Tipo de Cambio (Fin del periodo)               | 2.89     | 2.86     | 2.85     |
| Variación % (últimos 12 meses)                 | -7.98    | -2.61    | -0.12    |
| Índice Tipo de Cambio Real Multilateral        | 100.40   | 98.08    | 96.13    |
| Variación % (últimos 12 meses)                 | 0.91     | -2.79    | -6.30    |
| <b>Tasas de interés (promedio del periodo)</b> |          |          |          |
| Moneda Nacional                                |          |          |          |
| -Interbancaria                                 | 1.24     | 1.00     | 1.22     |
| -Tasa de Referencia de Política Monetaria      | 1.25     | 1.25     | 1.25     |
| Moneda Extranjera                              |          |          |          |
| -Interbancaria                                 | 0.21     | 0.49     | 0.57     |
| <b>Tasa de desempleo Lima (%)</b>              | 8.9      | 8.6      | 8.7      |

Fuente: BCRP, INEI  
(\* Proyecciones realizadas por el MEF.)

**Indicadores de Exportación**  
**Marzo 2009 - Febrero 2010**

**Sector Tradicional**

**Sector No Tradicional**

**Empresas**

| Sector Tradicional              |                                    |                 | Sector No Tradicional           |                             |                 |
|---------------------------------|------------------------------------|-----------------|---------------------------------|-----------------------------|-----------------|
| Número de Empresas Exportadoras |                                    |                 | Número de Empresas Exportadoras |                             |                 |
| 483                             |                                    |                 | 7,165                           |                             |                 |
| Ranking Empresas                |                                    |                 | Ranking Empresas                |                             |                 |
| N°                              | Empresa                            | Millones de USD | N°                              | Empresa                     | Millones de USD |
| 1                               | SOUTHERN PERU COPPER CORPORATION   | 2,179           | 1                               | CENTELSA PERU S.A.C.        | 127             |
| 2                               | MINERA YANACOCHA S.R.L.            | 2,100           | 2                               | CAMPOSOL S.A.               | 100             |
| 3                               | COMPANIA MINERA ANTAMINA S.A       | 2,068           | 3                               | ALICORP S.A.                | 95              |
| 4                               | MINERA BARRICK MISQUICHILCA SA     | 1,395           | 4                               | TOPY TOP S A                | 94              |
| 5                               | SOCIEDAD MINERA CERRO VERDE S.A.A. | 1,368           | 5                               | SOCIEDAD AGRICOLA VIRU S.A. | 88              |

**Productos**

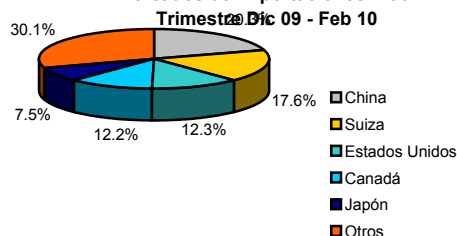
| Sector Tradicional             |  |                 | Sector No Tradicional          |   |                 |
|--------------------------------|--|-----------------|--------------------------------|---|-----------------|
| Número de Productos Exportados |  |                 | Número de Productos Exportados |   |                 |
| 89                             |  |                 | 4,265                          |   |                 |
| Ranking Productos              |  |                 | Ranking Productos              |   |                 |
| N°                             | Producto   | Millones de USD | N°                             | Producto  | Millones de USD |
| 1                              | ORO EN LAS DEMAS FORMAS EN BRUTO   | 6,984           | 1                              | ESPARRAGOS, FRESCOS O REFRIGERADOS                              | 252             |
| 2                              | MINERALES DE COBRE Y SUS CONCENTRADOS  | 4,370           | 2                              | ALAMBRE DE COBRE REFINADO CON LA MAYOR DIMENSION DE LA SECCION  | 167             |
| 3                              | CATODOS Y SECCIONES DE CATODOS DE COBRE REFINADO                                       | 2,054           | 3                              | TRANSV. SUP. A 6 MM   | 164             |
| 4                              | HARINA, POLVO Y <<PELLETS>> DE PESCADO CON UN CONTENIDO DE GRASA SUPERIOR A 2% EN PESO | 1,537           | 4                              | UVAS FRESCAS  | 163             |
| 5                              | MINERALES DE CINC Y SUS CONCENTRADOS.  | 1,300           | 5                              | T-SHIRT DE ALGODON P'HOMB.O MUJ., D'TEJ. TENIDO D'UN SOLO COLOR | 158             |

**Mercados**

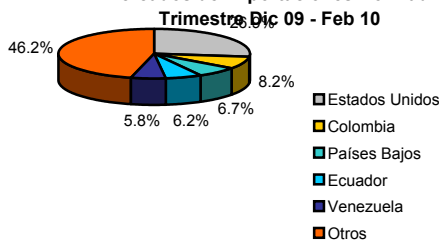
| Sector Tradicional            |                |                 | Sector No Tradicional         |                |                 |
|-------------------------------|----------------|-----------------|-------------------------------|----------------|-----------------|
| Número de Mercados de Destino |                |                 | Número de Mercados de Destino |                |                 |
| 89                            |                |                 | 178                           |                |                 |
| Ranking Mercados              |                |                 | Ranking Mercados              |                |                 |
| N°                            | Mercado        | Millones de USD | N°                            | Mercado        | Millones de USD |
| 1                             | CHINA          | 4,173           | 1                             | ESTADOS UNIDOS | 1,605           |
| 2                             | SUIZA          | 4,066           | 2                             | COLOMBIA       | 559             |
| 3                             | ESTADOS UNIDOS | 3,059           | 3                             | VENEZUELA      | 546             |
| 4                             | CANADA         | 2,488           | 4                             | ECUADOR        | 385             |
| 5                             | JAPON          | 1,502           | 5                             | ESPAÑA         | 332             |

Elaboración: Estudios Económicos - ADEX  
Fuente: ADEX DATA TRADE

**Mercados de Exportaciones Trad.**



**Mercados de Exportaciones No Trad.**



**Perú en el panorama global**

| Países         | Producto Bruto Interno<br>Crec. Var % |       |       | Inflación<br>2009 | Indice de Competitividad<br>Global WEF(**) |                        |
|----------------|---------------------------------------|-------|-------|-------------------|--|------------------------|
|                | 2009*                                 | 2010* | 2011* |                   | GCI 2009-<br>2010 rank                     | GCI 2008-<br>2009 rank |
| Estados Unidos | -2.5%                                 | 2.7%  | 2.4%  | -0.4%             | 2  | 1                      |
| Japón          | -5.3%                                 | 1.7%  | 2.2%  | -1.1%             | 8  | 9                      |
| China          | 8.7%                                  | 10.0% | 9.7%  | -0.1%             | 29   | 30                     |
| España         | -3.6%                                 | -0.6% | 0.9%  | -0.3%             | 33   | 29                     |
| Alemania       | -4.8%                                 | 1.0%  | 1.3%  | 0.1%              | 7  | 7                      |
| Chile          | 3.2%                                  | -1.7% | 4.0%  | 2.0%              | 30   | 28                     |
| Brasil         | -0.4%                                 | 4.7%  | 3.7%  | 4.8%              | 56   | 64                     |
| Venezuela      | 4.8%                                  | -2.0% | -0.4% | 29.5%             | 113  | 105                    |
| Colombia       | 2.5%                                  | -0.3% | 2.5%  | 4.6%              | 69   | 74                     |
| Ecuador        | 6.5%                                  | -1.0% | 1.5%  | 5.0%              | 105  | 104                    |
| México         | -6.8%                                 | 4.0%  | 4.7%  | 5.4%              | 60   | 60                     |
| Bolivia        | 6.1%                                  | 2.8%  | 3.4%  | 4.3%              | 120  | 118                    |
| Perú           | 9.8%                                  | 1.5%  | 5.8%  | 3.2%              | 78   | 83                     |

Fuente: Economist Intelligence Unit, FMI,

\* Proyecciones realizadas por el FMI

\*\* Ranking Elaborado por el World Economic Forum.