

EXPORTACIONES PERUANAS: 2008 - 2010

Sector	Enero			Exp. Últimos 12 meses (Feb - Ene)		
	FOB Mill. USD 08	FOB Mill. USD 09	Var. %	FOB Mill. USD 08	FOB Mill. USD 09	Var. %
Agro Tradicional	27.1	21.3	-21.6%	690.2	629.8	-8.8%
Pesca Tradicional	119.9	156.6	30.7%	1,721.5	1,719.8	-0.1%
Petróleo	82.5	252.3	205.9%	2,714.6	2,230.4	-17.8%
Minería Tradicional	927.4	1,454.2	56.8%	17,540.9	16,669.8	-5.0%
Total Tradicional	1,156.9	1,884.3	62.9%	22,667.1	21,249.8	-6.3%
Agropecuaria y Agroindustrias	155.5	179.9	15.7%	1,887.3	1,849.9	-2.0%
Textil	22.0	22.0	-0.3%	391.7	340.9	-13.0%
Prendas de Vestir	81.6	72.9	-10.6%	1,576.7	1,145.0	-27.4%
Pesca	40.8	37.1	-9.1%	618.7	522.1	-15.6%
Metal - Mecánico	27.6	19.0	-31.3%	331.9	350.6	5.6%
Químico	67.6	69.8	3.2%	1,028.8	838.5	-18.5%
Siderúrgico	27.7	43.8	58.3%	783.6	520.7	-33.6%
Minería no Metálica	11.9	12.5	4.9%	174.8	148.0	-15.3%
Maderas	9.7	9.4	-2.7%	207.0	156.8	-24.3%
Varios	29.0	23.8	-17.8%	419.8	334.8	-20.2%
Total no Tradicional	473.4	491.7	3.9%	7,420.2	6,210.0	-16.3%
Total	1,630.3	2,376.0	45.7%	30,087.4	27,459.8	-8.7%

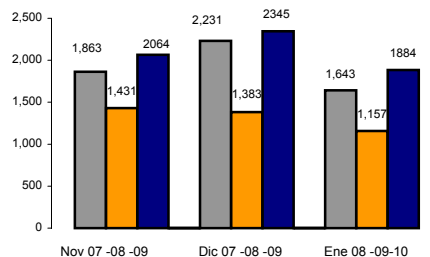
Elaboración: Estudios Económicos - ADEX
Fuente: ADEX DATA TRADE

EXPORTACIONES TOTALES
2005, 2008 y 2009
(Millones US\$ FOB)

SECTOR	2005		2008		2009		VAR % 2008-2009	Crecimiento Prom % 2005-2009
	FOB Mill. USD	% Part.	FOB Mill. USD	% Part.	FOB Mill. USD	% Part.		
TOTAL	17,324	100%	30,628	100%	26,714	100%	-13%	13%
TOTAL TRADICIONAL	13,037	75%	23,153	76%	20,522	77%	-11%	14%
MINERÍA TRADICIONAL	9,814	57%	17,903	58%	16,142	60%	-10%	15%
PETRÓLEO	1,590	9%	2,821	9%	2,061	8%	-27%	9%
PESCA TRADICIONAL	1,303	8%	1,750	6%	1,683	6%	-4%	7%
AGRO TRADICIONAL	330	2%	679	2%	636	2%	-6%	23%
TOTAL NO TRADICIONAL	4,287	25%	7,475	24%	6,190	23%	-17%	11%
AGROPECUARIO Y AGROINDUSTRIAS	1,008	6%	1,876	6%	1,825	7%	-3%	17%
PRENDAS DE VESTIR	1,050	6%	1,613	5%	1,154	4%	-28%	4%
QUÍMICO	535	3%	1,028	3%	836	3%	-14%	14%
SIDERÚRGICO Y METALÚRGICO	385	2%	811	3%	505	2%	-38%	15%
PESCA	331	2%	620	2%	526	2%	-15%	14%
VARIOS	275	2%	418	1%	340	1%	-19%	7%
TEXTIL	225	1%	393	1%	341	1%	-21%	12%
METAL - MECÁNICO	191	1%	324	1%	359	1%	22%	20%
MADERAS	168	1%	219	1%	157	1%	-28%	0%
MINERÍA NO METALICA	118	1%	173	1%	147	1%	-15%	7%

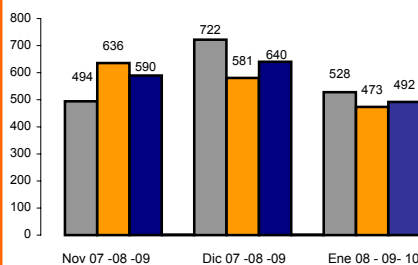
Elaboración: Estudios Económicos - ADEX
Fuente: Aduanas Perú

Evolución Trimestral (Nov - Ene) de las Exportaciones Tradicionales



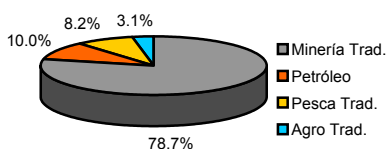
Elaboración: Estudios Económicos - ADEX
Fuente: ADEX DATA TRADE

Evolución Trimestral (Nov - Ene) de las Exportaciones no Tradicionales

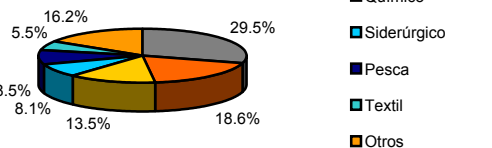


Elaboración: Estudios Económicos - ADEX
Fuente: ADEX DATA TRADE

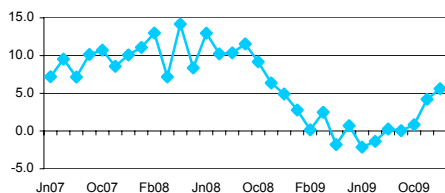
Exportaciones Tradicionales por Sector 2009



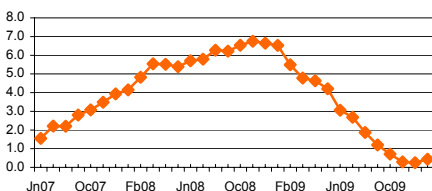
Exportaciones No Tradicionales por Sector 2009



PBI (var. %)



Inflación (var.% 12 meses)



Indicadores Macroeconómicos

Indicador	2009		2010
	Nov	Dic	Ene
Producto Bruto Interno			
Tasa de crecimiento (%)	3.6	5.6	n.d.
Balanza Comercial (millones de USD)			
Exportaciones (millones de USD)	624	936	n.d.
Importaciones (millones de USD)	2639	2941	2376
Inflación últimos 12 meses (%)	0.29	0.25	0.44
Tipo de Cambio			
Tipo de Cambio (prom. Del periodo)	2.88	2.88	2.86
Variación % (últimos 12 meses)	-6.93	-7.59	-3.17
Tipo de Cambio (Fin del periodo)	2.89	2.89	2.86
Variación % (últimos 12 meses)	-6.67	-7.98	-2.61
Índice Tipo de Cambio Real Multilateral			
Variación % (últimos 12 meses)	101.53	100.40	98.08
Tasas de interés (promedio del periodo)			
Moneda Nacional			
-Interbancaria	1.22	1.24	1.00
-Tasa de Referencia de Política Monetaria	1.25	1.25	1.25
Moneda Extranjera			
-Interbancaria	0.33	0.21	0.49
Tasa de desempleo Lima (%)	7.0	8.9	8.6

Fuente: BCRP, INEI
(* Proyecciones realizadas por el MEF.)

Indicadores de Exportación
Febrero 2009 - Enero 2010

Sector Tradicional

Sector No Tradicional

Empresas

Sector Tradicional			Sector No Tradicional		
Número de Empresas Exportadoras			Número de Empresas Exportadoras		
474			7,148		
Ranking Empresas			Ranking Empresas		
N°	Empresa	Millones de USD	N°	Empresa	Millones de USD
1	MINERA YANACOCHA S.R.L. SOUTHERN PERU COPPER CORPORATION	2,108	1	CENTELSA PERU S.A.C.	123
2	CORPORATION	2,084	2	CAMPOSOL S.A.	102
3	COMPANIA MINERA ANTIMINA S.A	1,978	3	ALICORP S.A.	93
4	MINERA BARRICK MISQUICHILCA SA	1,352	4	TOPY TOP S A	89
5	CONSORCIO MINERO S A CORMIN	1,313	5	SOCIEDAD AGRICOLA VIRU S.A.	85

Productos

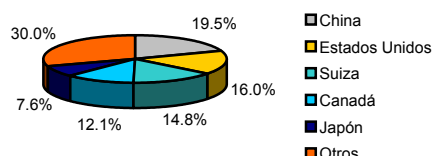
Sector Tradicional			Sector No Tradicional		
Número de Productos Exportados			Número de Productos Exportados		
89			4,265		
Ranking Productos			Ranking Productos		
N°	Producto	Millones de USD	N°	Producto	Millones de USD
1	ORO EN LAS DEMAS FORMAS EN BRUTO MINERALES DE COBRE Y SUS CONCENTRADOS	6,870	1	ESPARRAGOS, FRESCOS O REFRIGERADOS	251
2	CONCENTRADOS	4,104	2	LOS DEMAS "T-SHIRTS" DE ALGODON, PARA HOMBRES O MUJERES T-SHIRTDE ALGODON P'HOMB.O MUJ.,D'TEJ.TENIDO D'UN SOLO COLOR	161
3	CATODOS Y SECCIONES DE CATODOS DE COBRE REFINADO HARINA, POLVO Y <<PELLETS>> DE PESCADO CON UN CONTENIDO DE	1,976	3	UNIF.INCL.BLANQLEADOS ALAMBRE DE COBRE REFINADO CON LA MAYOR DIMENSION DE LA SECCION	159
4	GRASA SUPERIOR A 2% EN PESO MINERALES DE CINCO Y SUS CONCENTRADOS.	1,470	4	TRANSV. SUP. A 6 MM	158
5	CONCENTRADOS.	1,207	5	UVAS FRESCAS	151

Mercados

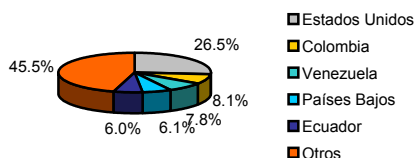
Sector Tradicional			Sector No Tradicional		
Número de Mercados de Destino			Número de Mercados de Destino		
89			179		
Ranking Mercados			Ranking Mercados		
N°	Mercado	Millones de USD	N°	Mercado	Millones de USD
1	CHINA	4,078	1	ESTADOS UNIDOS	1,582
2	SUIZA	4,014	2	VENEZUELA	568
3	ESTADOS UNIDOS	3,001	3	COLOMBIA	554
4	CANADA	2,392	4	ECUADOR	375
5	JAPON	1,390	5	CHILE	328

Elaboración: Estudios Económicos - ADEX
Fuente: ADEX DATA TRADE

Mercados de Exportaciones Trad.
Trimestre Nov 09 - Ene 10



Mercados de Exportaciones No Trad.
Trimestre Nov 09 - Ene 10



Perú en el panorama global

Países	Producto Bruto Interno Crec. Var %			Inflación 2009	Indice de Competitividad Global WEF(**)	
	2009*	2010*	2011*		GCI 2009- 2010 rank	GCI 2008- 2009 rank
Estados Unidos	-2.5%	2.7%	2.4%	-0.4%	2	1
Japón	-5.3%	1.7%	2.2%	-1.1%	8	9
China	8.7%	10.0%	9.7%	-0.1%	29	30
España	-3.6%	-0.6%	0.9%	-0.3%	33	29
Alemania	-4.8%	1.0%	1.3%	0.1%	7	7
Chile	3.2%	-1.7%	4.0%	2.0%	30	28
Brasil	-0.4%	4.7%	3.7%	4.8%	56	64
Venezuela	4.8%	-2.0%	-0.4%	29.5%	113	105
Colombia	2.5%	-0.3%	2.5%	4.6%	69	74
Ecuador	6.5%	-1.0%	1.5%	5.0%	105	104
México	-6.8%	4.0%	4.7%	5.4%	60	60
Bolivia	6.1%	2.8%	3.4%	4.3%	120	118
Perú	9.8%	1.5%	5.8%	3.2%	78	83

Fuente: Economist Intelligence Unit, FMI,
* Proyecciones realizadas por el FMI
** Ranking Elaborado por el World Economic Forum.