

EXPORTACIONES PERUANAS: 2008 - 2009

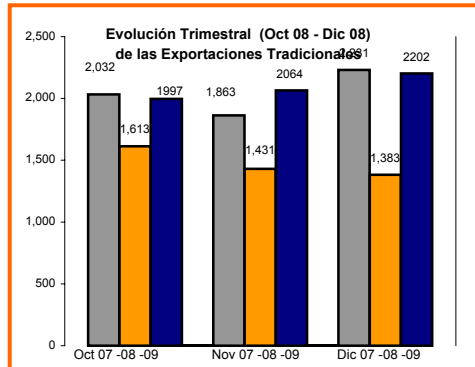
Sector	Diciembre			Exp. Últimos 12 meses (Ene - Dic)		
	FOB Mill. USD 08	FOB Mill. USD 09	Var. %	FOB Mill. USD 08	FOB Mill. USD 09	Var. %
Agro Tradicional	57.6	67.6	17.2%	678.5	633.6	-6.6%
Pesca Tradicional	101.9	182.2	78.9%	1,750.3	1,683.0	-3.8%
Petróleo	107.2	250.5	133.7%	2,821.4	2,009.1	-28.8%
Minería Tradicional	1,116.6	1,702.1	52.4%	17,902.5	15,997.0	-10.6%
Total Tradicional	1,383.3	2,202.4	59.2%	23,152.8	20,322.7	-12.2%
Agropecuaria y Agroindustrias	165.7	212.3	28.1%	1,876.5	1,813.1	-3.4%
Textil	25.1	24.1	-4.0%	393.5	339.7	-13.7%
Prendas de Vestir	139.5	99.7	-28.6%	1,612.9	1,148.5	-28.8%
Pesca	39.1	40.3	3.2%	620.0	522.3	-15.7%
Metal - Mecánico	31.1	33.8	8.7%	323.5	355.4	9.8%
Químico	82.5	80.0	-3.1%	1,028.0	833.6	-18.9%
Siderúrgico	28.2	51.6	83.2%	810.6	491.8	-39.3%
Minería no Metálica	14.5	13.4	-7.4%	172.8	146.7	-15.1%
Maderas	15.7	17.9	13.9%	219.1	156.1	-28.8%
Varios	39.2	30.5	-22.2%	418.0	339.0	-18.9%
Total no Tradicional	580.7	603.6	3.9%	7,474.9	6,147.6	-17.8%
Total	1,964.0	2,806.0	42.9%	30,627.7	26,470.3	-13.6%

Elaboración: Estudios Económicos - ADEX
Fuente: ADEX DATA TRADE

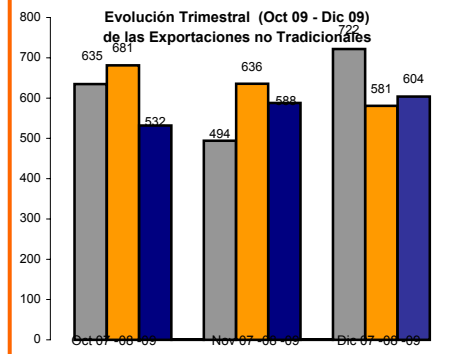
EXPORTACIONES TOTALES
2005, 2008 y 2009
(Millones US\$ FOB)

SECTOR	2005		2008		2009		VAR % 2008-2009	Crecimiento Prom % 2005-2009
	FOB Mill. USD	% Part.	FOB Mill. USD	% Part.	FOB Mill. USD	% Part.		
TOTAL	17,324	100%	30,628	100%	26,470	100%	-14%	13%
TOTAL TRADICIONAL	13,037	75%	23,153	76%	20,323	77%	-12%	13%
MINERIA TRADICIONAL	9,814	57%	17,903	58%	15,997	60%	-11%	15%
PETROLEO	1,590	9%	2,821	9%	2,009	8%	-29%	9%
PESCA TRADICIONAL	1,303	8%	1,750	6%	1,683	6%	-4%	7%
AGRO TRADICIONAL	330	2%	679	2%	634	2%	-7%	23%
TOTAL NO TRADICIONAL	4,287	25%	7,475	24%	6,148	23%	-18%	11%
AGROPECUARIO Y AGROINDUSTRIAS	1,008	6%	1,876	6%	1,813	7%	-3%	16%
PRENDAS DE VESTIR	1,050	6%	1,613	5%	1,149	4%	-29%	4%
QUIMICO	535	3%	1,028	3%	834	3%	-19%	14%
SIDERURGICO Y METALURGICO	385	2%	811	3%	492	2%	-39%	15%
PESCA	331	2%	620	2%	522	2%	-16%	14%
VARIOS	275	2%	418	1%	339	1%	-19%	6%
TEXTIL	225	1%	393	1%	340	1%	-14%	12%
METAL - MECANICO	191	1%	324	1%	355	1%	22%	19%
MADERAS	168	1%	219	1%	156	1%	-29%	0%
MINERIA NO METALICA	118	1%	173	1%	147	1%	-15%	7%

Elaboración: Estudios Económicos - ADEX
Fuente: Aduanas Perú

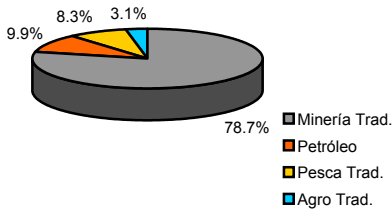


Elaboración: Estudios Económicos - ADEX
Fuente: ADEX DATA TRADE

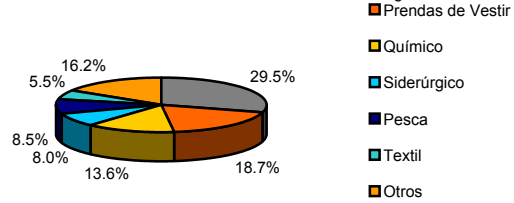


Elaboración: Estudios Económicos - ADEX
Fuente: ADEX DATA TRADE

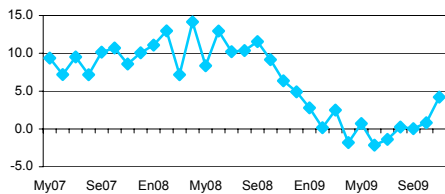
Exportaciones Tradicionales por Sector 2009



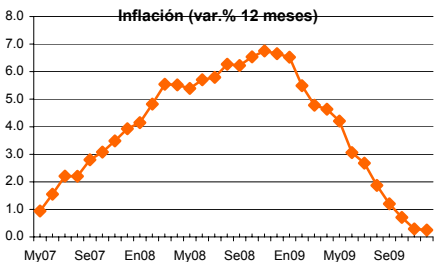
Exportaciones No Tradicionales por Sector 2009



PBI (var. %)



Inflación (var. % 12 meses)



Indicadores Macroeconómicos

	Oct	2009 Nov	Dic
Producto Bruto Interno			
Tasa de crecimiento (%)	0.8	4.2	n.d.
Balanza Comercial (millones de USD)			
Exportaciones (millones de USD)	497	624	n.d.
Importaciones (millones de USD)	2528	2639	2806
	2031.0	2016	n.d.
Inflación últimos 12 meses (%)	0.71	0.29	0.25
Tipo de Cambio			
Tipo de Cambio (prom. Del periodo)	2.87	2.88	2.88
Variación % (últimos 12 meses)	-6.62	-6.93	-7.59
Tipo de Cambio (Fin del periodo)	2.90	2.89	2.89
Variación % (últimos 12 meses)	-5.95	-6.67	-7.98
Índice Tipo de Cambio Real Multilateral	100.07	101.53	100.40
Variación % (últimos 12 meses)	-1.04	2.45	0.91
Tasas de interés (promedio del periodo)			
Moneda Nacional			
-Interbancaria	1.15	1.22	1.24
-Tasa de Referencia de Política Monetaria	1.25	1.25	1.25
Moneda Extranjera			
-Interbancaria	0.62	0.33	0.21
Tasa de desempleo Lima (%)	7.2	7.0	7.3

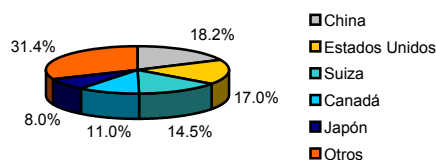
Fuente: BCRP, INEI
(* Proyecciones realizadas por el MEF.)

Indicadores de Exportación
Enero 2009 - Diciembre 2009

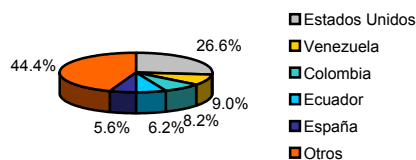
Sector Tradicional				Sector No Tradicional			
Empresas							
Número de Empresas Exportadoras				Número de Empresas Exportadoras			
469				7,146			
Ranking Empresas							
N°	Empresa	Millones de USD		N°	Empresa	Millones de USD	
1	MINERA YANACOCHA S.R.L. SOUTHERN PERU COPPER CORPORATION	2,082		1	CENTELSA PERU S.A.C.	1,143,724,157	
2	CORPORATION	1,927		2	CAMPOSOL S.A.	103	
3	COMPANIA MINERA ANTAMINA S.A	1,903		3	ALICORP S.A.	94	
4	MINERA BARRICK MISQUICHILCA SA	1,317		4	TOPY TOP S A	89	
5	SOCIEDAD MINERA CERRO VERDE S.A.A.	1,251		5	SOCIEDAD AGRICOLA VIRU S.A.	81	
Productos							
Número de Productos Exportados				Número de Productos Exportados			
90				4,254			
Ranking Productos							
N°	Producto	Millones de USD		N°	Producto	Millones de USD	
1	ORO EN LAS DEMAS FORMAS EN BRUTO MINERALES DE COBRE Y SUS CONCENTRADOS	6,739		1	ESPARRAGOS, FRESCOS O REFRIGERADOS	251	
2	CONCENTRADOS	3,888		2	PARA HOMBRES O MUJERES T-SHIRT DE ALGODON P'HOMB.O MUJ.,D'TEJ.TEÑIDO D'UN SOLO COLOR	163	
3	CATODOS Y SECCIONES DE CATODOS DE COBRE REFINADO	1,857		3	UNIF.INCL.BLANQUEADOS	154	
4	HARINA, POLVO Y <<PELLETS>> DE PESCADO CON UN CONTENIDO DE GRASA SUPERIOR A 2% EN PESO MINERALES DE CINC Y SUS CONCENTRADOS.	1,425		4	ALAMBRE DE COBRE REFINADO CON LA MAYOR DIMENSION DE LA SECCION	147	
5	CONCENTRADOS.	1,115		5	TRANSV. SUP. A 6 MM	147	
				5	UVAS FRESCAS	131	
Mercados							
Número de Mercados de Destino				Número de Mercados de Destino			
89				180			
Ranking Mercados							
N°	Mercado	Millones de USD		N°	Mercado	Millones de USD	
1	SUIZA	3,948		1	ESTADOS UNIDOS	1,559	
2	CHINA	3,817		2	VENEZUELA	584	
3	ESTADOS UNIDOS	2,937		3	COLOMBIA	549	
4	CANADA	2,248		4	ECUADOR	375	
5	JAPON	1,295		5	CHILE	325	

Elaboración: Estudios Económicos - ADEX
Fuente: ADEX DATA TRADE

Mercados de Exportaciones Trad.
Trimestre Oct 09 - Dic 09



Mercados de Exportaciones No Trad.
Trimestre Oct 09 - Dic 09



Perú en el panorama global

Países	Producto Bruto Interno Crec. Var %			Inflación 2009	Indice de Competitividad Global WEF(**)	
	2009*	2010*	2011*		GCI 2009- 2010 rank	GCI 2008- 2009 rank
Estados Unidos	-2.5%	2.7%	2.4%	-0.4%	2	1
Japón	-5.3%	1.7%	2.2%	-1.1%	8	9
China	8.7%	10.0%	9.7%	-0.1%	29	30
España	-3.6%	-0.6%	0.9%	-0.3%	33	29
Alemania	-4.8%	1.0%	1.3%	0.1%	7	7
Chile	3.2%	-1.7%	4.0%	2.0%	30	28
Brasil	-0.4%	4.7%	3.7%	4.8%	56	64
Venezuela	4.8%	-2.0%	-0.4%	29.5%	113	105
Colombia	2.5%	-0.3%	2.5%	4.6%	69	74
Ecuador	6.5%	-1.0%	1.5%	5.0%	105	104
México	-6.8%	4.0%	4.7%	5.4%	60	60
Bolivia	6.1%	2.8%	3.4%	4.3%	120	118
Perú	9.8%	1.5%	5.8%	3.2%	78	83

Fuente: Economist Intelligence Unit, FMI,

* Proyecciones realizadas por el FMI

** Ranking Elaborado por el World Economic Forum.