

EXPORTACIONES PERUANAS: 2008 - 2009

Sector	Noviembre			Exp. Últimos 12 meses (Dic - Nov)		
	FOB Mill. USD 08	FOB Mill. USD 09	Var. %	FOB Mill. USD 07-08	FOB Mill. USD 08-09	Var. %
Agro Tradicional	91.3	92.2	1.0%	688.3	623.0	-6.8%
Pesca Tradicional	81.7	48.9	-40.1%	1,762.4	1,603.0	-9.0%
Petróleo	129.2	222.0	71.8%	2,986.7	1,865.8	-37.5%
Minería Tradicional	1,128.9	1,697.9	50.4%	18,582.8	15,376.7	-17.3%
Total Tradicional	1,431.1	2,061.0	44.0%	24,000.2	19,468.5	-18.9%
Agropecuaria y Agroindustrias	176.3	193.5	9.7%	1,907.6	1,764.8	-7.5%
Textil	28.6	30.3	5.8%	403.3	340.6	-15.6%
Prendas de Vestir	166.4	99.2	-40.4%	1,658.9	1,186.7	-28.5%
Pesca	49.0	39.8	-18.7%	627.5	520.6	-17.0%
Metal - Mecánico	26.7	35.9	34.4%	316.0	347.2	9.9%
Químico	82.9	77.0	-7.1%	1,028.7	835.5	-18.8%
Siderúrgico	35.7	41.8	17.0%	854.6	468.1	-45.2%
Minería no Metálica	15.4	13.6	-12.0%	175.9	147.7	-16.0%
Maderas	11.8	16.7	42.1%	225.4	153.6	-31.8%
Varios	42.9	30.6	-28.7%	417.9	347.2	-16.9%
Total no Tradicional	635.7	578.4	-9.0%	7,615.9	6,113.4	-19.7%
Total	2,066.8	2,639.3	27.7%	31,616.2	25,581.9	-19.1%

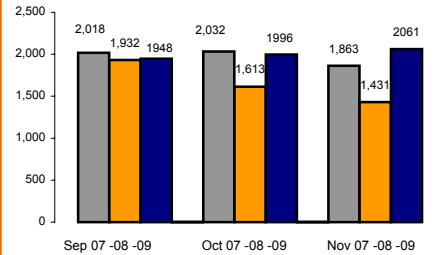
Elaboración: Estudios Económicos - ADEX
Fuente: ADEX DATA TRADE

EXPORTACIONES TOTALES
2004, 2007 y 2008
(Millones US\$ FOB)

SECTOR	2004		2007		2008		VAR % 2007-2008	Crecimiento Prom % 2004-2008
	FOB MILL. USD	% Part.	FOB MILL. USD	% Part.	FOB MILL. USD	% Part.		
TOTAL	12,364	100%	28,723	100%	31,163	100%	8%	26%
TOTAL TRADICIONAL	8,817	71%	22,232	77%	23,609	76%	6%	28%
MINERIA TRADICIONAL	6,771	55%	17,768	62%	18,296	59%	3%	28%
PETROLEO	618	5%	2,445	9%	2,838	9%	68%	46%
PESCA TRADICIONAL	1,103	9%	1,554	5%	1,791	6%	74%	15%
AGRO TRADICIONAL	325	3%	465	2%	684	2%	76%	20%
TOTAL NO TRADICIONAL	3,548	29%	6,492	23%	7,554	24%	16%	21%
AGROPECUARIO Y AGROINDUSTRIAS	798	6%	1,551	5%	1,913	6%	82%	24%
PRENDAS DE VESTIR	876	7%	1,433	5%	1,620	5%	87%	17%
QUIMICO	480	4%	827	3%	1,040	3%	90%	21%
SIDERURGICO Y METALURGICO	300	2%	817	3%	823	3%	93%	29%
PESCA	284	2%	523	2%	626	2%	95%	22%
VARIOS	230	2%	377	1%	415	1%	96%	16%
TEXTIL	216	2%	353	1%	398	1%	98%	17%
METAL - MECANICO	134	1%	226	1%	323	1%	99%	25%
MADERAS	136	1%	215	1%	222	1%	99%	13%
MINERIA NO METALICA	94	1%	170	1%	175	1%	100%	17%

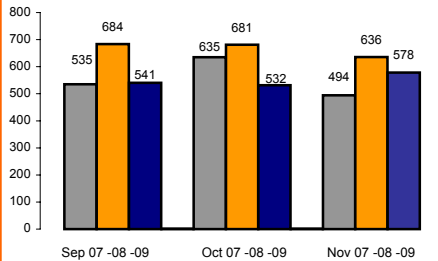
Elaboración: Estudios Económicos - ADEX
Fuente: Aduanas Perú

Evolución Trimestral (Sep 08 - Nov 08)
de las Exportaciones Tradicionales



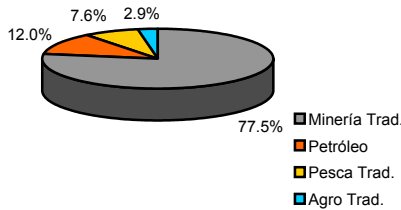
Elaboración: Estudios Económicos - ADEX
Fuente: ADEX DATA TRADE

Evolución Trimestral (Sep 09 - Nov 09)
de las Exportaciones no Tradicionales

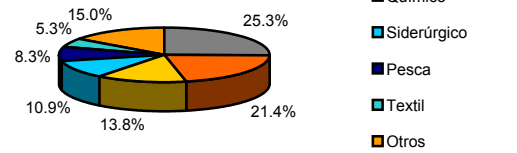


Elaboración: Estudios Económicos - ADEX
Fuente: ADEX DATA TRADE

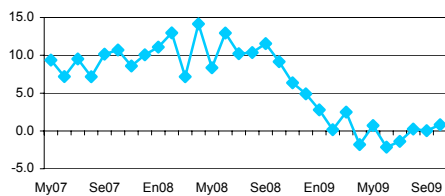
Exportaciones Tradicionales por Sector
2008



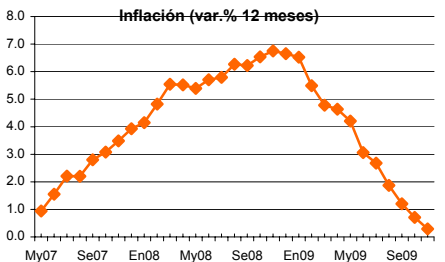
Exportaciones No Tradicionales por Sector 2008



PBI (var. %)



Inflación (var.% 12 meses)



Indicadores Macroeconómicos

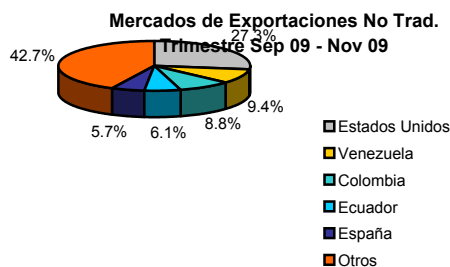
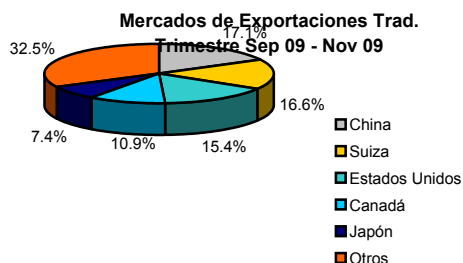
	Sept	2009 Oct	Nov
Producto Bruto Interno			
Tasa de crecimiento (%)	0.0	0.8	n.d.
Balanza Comercial (millones de USD)			
Exportaciones (millones de USD)	2488	2528	2639
Importaciones (millones de USD)	1902	2031.0	n.d.
Inflación últimos 12 meses (%)	1.20	0.71	0.29
Tipo de Cambio			
Tipo de Cambio (prom. Del periodo)	2.91	2.87	2.88
Variación % (últimos 12 meses)	-1.91	-6.62	-6.93
Tipo de Cambio (Fin del periodo)	2.89	2.90	2.89
Variación % (últimos 12 meses)	-3.03	-5.95	-6.67
Índice Tipo de Cambio Real Multilateral	100.30	100.07	101.53
Variación % (últimos 12 meses)	-2.79	-1.04	2.45
Tasas de interés (promedio del periodo)			
Moneda Nacional			
-Interbancaria	1.20	1.15	1.22
-Tasa de Referencia de Política Monetaria	1.25	1.25	1.25
Moneda Extranjera			
-Interbancaria	0.20	0.62	0.33
Tasa de desempleo Lima (%)	6.8	7.2	7.0

Fuente: BCRP, INEI
(* Proyecciones realizadas por el MEF.

Indicadores de Exportación
Diciembre 2008 - Noviembre 2009

Sector Tradicional			Sector No Tradicional		
Empresas					
Número de Empresas Exportadoras			Número de Empresas Exportadoras		
466			7,128		
Ranking Empresas					
N°	Empresa	Millones de USD	N°	Empresa	Millones de USD
1	MINERA YANACOCHA S.R.L. SOUTHERN PERU COPPER CORPORATION	1,992	1	CENTELSA PERU S.A.C.	108
2	CORPORATION	1,823	2	CAMPOSOL S.A.	103
3	COMPANIA MINERA ANTAMINA S.A	1,742	3	ALICORP S.A.	93
4	MINERA BARRICK MISQUICHILCA SA	1,313	4	TOPY TOP S A	87
5	CONSORCIO MINERO S A CORMIN	1,161	5	DEVANLAY PERU S.A.C.	85
Productos					
Número de Productos Exportados			Número de Productos Exportados		
90			4,258		
Ranking Productos					
N°	Producto	Millones de USD	N°	Producto	Millones de USD
1	ORO EN LAS DEMAS FORMAS EN BRUTO MINERALES DE COBRE Y SUS CONCENTRADOS	6,556	1	ESPARRAGOS, FRESCOS O REFRIGERADOS	245
2	CONCENTRADOS	3,722	2	LOS DEMAS "T-SHIRTS" DE ALGODON, PARA HOMBRES O MUJERES T-SHIRTDE ALGODON P'HOMB.O MUJ.,D'TEJ.TEÑIDO D'UN SOLO COLOR	168
3	CATODOS Y SECCIONES DE CATODOS DE COBRE REFINADO	1,766	3	UNIF.INCL.BLANQUEADOS	154
4	HARINA, POLVO Y <<PELLETS>> DE PESCADO CON UN CONTENIDO DE	1,331	4	ALAMBRE DE COBRE REFINADO CON LA MAYOR DIMENSION DE LA SECCION	139
5	GRASA SUPERIOR A 2% EN PESO MINERALES DE CINCO Y SUS CONCENTRADOS.	990	5	TRANSV. SUP. A 6 MM ESPARRAGOS PREPARADOS O CONSERVADOS, SIN CONGELAR	118
Mercados					
Número de Mercados de Destino			Número de Mercados de Destino		
89			181		
Ranking Mercados					
N°	Mercado	Millones de USD	N°	Mercado	Millones de USD
1	SUIZA	3,912	1	ESTADOS UNIDOS	1,567
2	CHINA	3,541	2	VENEZUELA	618
3	ESTADOS UNIDOS	2,803	3	COLOMBIA	542
4	CANADA	2,166	4	ECUADOR	371
5	JAPON	1,220	5	CHILE	330

Elaboración: Estudios Económicos - ADEX
Fuente: ADEX DATA TRADE



Perú en el panorama global

Países	Producto Bruto Interno		Crecimiento Exportaciones 2008/2007	Inflación 2008	Indice de Competitividad Global WEF(**)	
	2009*	2010*			GCI 2009-2010 rank	GCI 2008-2009 rank
Estados Unidos	-2.6%	0.8%	9.3%	4.2%	2	1
Japón	-6.0%	1.7%	6.2%	1.6%	8	9
China	7.5%	8.5%	10.1%	6.4%	29	30
España	-4.0%	-0.8%	7.1%	4.5%	33	29
Alemania	-6.2%	-0.6%	8.7%	2.9%	7	7
Chile	0.1%	3.0%	0.5%	8.9%	30	28
Brasil	-1.3%	2.5%	1.5%	5.7%	56	64
Venezuela	-2.2%	-0.5%	-2.0%	27.2%	113	105
Colombia	0.0%	1.3%	12.9%	7.3%	69	74
Ecuador	-2.0%	1.0%	2.7%	8.6%	105	104
México	-7.3%	3.0%	-0.9%	4.9%	60	60
Bolivia	2.2%	2.9%	3.4%	14.3%	120	118
Perú	3.5%	4.5%	8.8%	5.6%	78	83

Fuente: Economist Intelligence Unit, FMI, Banco Central de Ecuador, Instituto de Estadística de Bolivia

* Proyecciones realizadas por el FMI

** Ranking Elaborado por el World Economic Forum.