

EXPORTACIONES PERUANAS: 2008 - 2009

Sector	Octubre			Exp. Últimos 12 meses (Nov - Oct)		
	FOB Mill. USD 08	FOB Mill. USD 09	Var. %	FOB Mill. USD 07-08	FOB Mill. USD 08-09	Var. %
Agro Tradicional	108.1	75.2	-30.4%	617.2	611.3	-0.9%
Pesca Tradicional	84.1	55.5	-34.0%	1,741.8	1,632.6	-6.3%
Petróleo	193.9	170.7	-12.0%	3,096.1	1,706.5	-44.9%
Minería Tradicional	1,226.7	1,564.6	27.5%	18,977.0	14,627.9	-22.9%
Total Tradicional	1,612.9	1,866.0	15.7%	24,432.1	18,578.3	-24.0%
Agropecuaria y Agroindustrias	170.6	148.6	-12.9%	1,862.9	1,735.8	-6.8%
Textil	39.8	25.0	-37.4%	396.2	335.7	-15.3%
Prendas de Vestir	150.9	81.7	-45.9%	1,609.2	1,244.9	-22.6%
Pesca	54.1	33.3	-38.5%	609.7	525.3	-13.8%
Metal - Mecánico	35.2	25.9	-26.3%	306.8	334.4	9.0%
Químico	92.0	64.1	-30.4%	1,007.1	834.6	-17.1%
Siderúrgico	60.5	42.7	-29.4%	877.3	454.7	-48.2%
Minería no Metálica	16.2	13.0	-19.6%	172.9	148.6	-14.1%
Maderas	18.2	14.0	-23.0%	227.3	147.4	-35.2%
Varios	43.7	26.9	-38.4%	405.0	353.7	-12.7%
Total no Tradicional	681.3	475.3	-30.2%	7,474.4	6,116.4	-18.2%
Total	2,294.2	2,341.3	2.1%	31,906.5	24,694.7	-22.6%

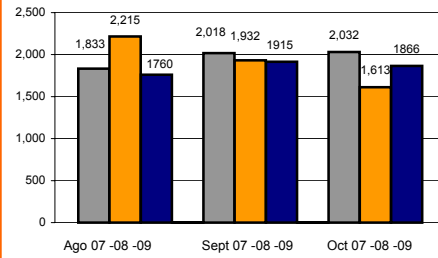
Elaboración: Estudios Económicos - ADEX
Fuente: ADEX DATA TRADE

EXPORTACIONES TOTALES
2004, 2007 y 2008
(Millones US\$ FOB)

SECTOR	2004		2007		2008		VAR % 2007-2008	Crecimiento Prom % 2004-2008
	FOB Mill. USD	% Part.	FOB Mill. USD	% Part.	FOB Mill. USD	% Part.		
TOTAL	12,364	100%	28,723	100%	31,163	100%	8%	26%
TOTAL TRADICIONAL	8,817	71%	22,232	77%	23,609	76%	6%	28%
MINERIA TRADICIONAL	6,771	55%	17,768	62%	18,296	59%	3%	28%
PETROLEO	618	5%	2,445	9%	2,838	9%	68%	46%
PESCA TRADICIONAL	1,103	9%	1,554	5%	1,791	6%	74%	13%
AGRO TRADICIONAL	325	3%	465	2%	684	2%	76%	20%
TOTAL NO TRADICIONAL	3,548	29%	6,492	23%	7,554	24%	16%	21%
AGROPECUARIO Y AGROINDUSTRIAS	798	6%	1,551	5%	1,913	6%	82%	24%
PRENDAS DE VESTIR	876	7%	1,433	5%	1,620	5%	87%	17%
QUIMICO	480	4%	827	3%	1,040	3%	90%	21%
SIDERURGICO Y METALURGICO	300	2%	817	3%	823	3%	93%	29%
PESCA	284	2%	523	2%	626	2%	95%	22%
VARIOS	230	2%	377	1%	415	1%	96%	16%
TEXTIL	216	2%	353	1%	388	1%	98%	17%
METAL - MECANICO	134	1%	226	1%	323	1%	99%	25%
MADERAS	136	1%	215	1%	222	1%	99%	13%
MINERIA NO METALICA	94	1%	170	1%	175	1%	100%	17%

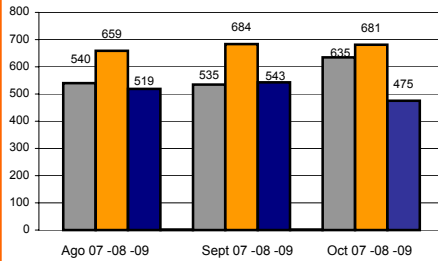
Elaboración: Estudios Económicos - ADEX
Fuente: Aduanas Perú

Evolución Trimestral (Ago 08 - Oct 08)
de las Exportaciones Tradicionales



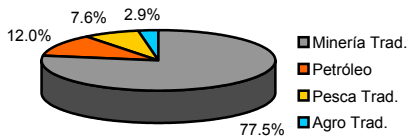
Elaboración: Estudios Económicos - ADEX
Fuente: ADEX DATA TRADE

Evolución Trimestral (Ago 09 - Oct 09)
de las Exportaciones no Tradicionales

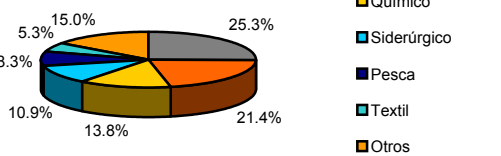


Elaboración: Estudios Económicos - ADEX
Fuente: ADEX DATA TRADE

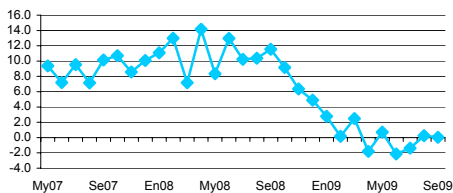
Exportaciones Tradicionales por Sector
2008



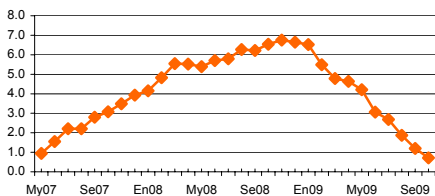
Exportaciones No Tradicionales por Sector 2008



PBI (var. %)



Inflación (var.% 12 meses)



Indicadores Macroeconómicos

	Ago	2009 Sept	Oct
Producto Bruto Interno			
Tasa de crecimiento (%)	0.3	0.0	n.d.
Balanza Comercial (millones de USD)			
Exportaciones (millones de USD)	539	566	n.d.
Importaciones (millones de USD)	2275	2408	2341
Inflación últimos 12 meses (%)	1.87	1.20	0.71
Tipo de Cambio			
Tipo de Cambio (prom. Del periodo)	2.95	2.91	2.87
Variación % (últimos 12 meses)	2.00	-1.91	-6.62
Tipo de Cambio (Fin del periodo)	2.95	2.89	2.90
Variación % (últimos 12 meses)	-0.25	-3.03	-5.95
Índice Tipo de Cambio Real Multilateral	100.71	100.30	100.07
Variación % (últimos 12 meses)	-2.54	-2.79	-1.04
Tasas de interés (promedio del periodo)			
Moneda Nacional			
-Interbancaria	1.20	1.20	1.15
-Tasa de Referencia de Política Monetaria	1.25	1.25	1.25
Moneda Extranjera			
-Interbancaria	0.20	0.20	0.62
Tasa de desempleo Lima (%)	8.8	6.8	7.2

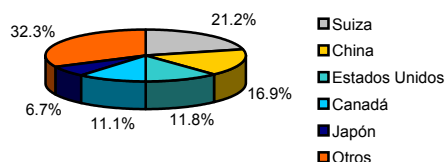
Fuente: BCRP, INEI
(* Proyecciones realizadas por el MEF.

Indicadores de Exportación
Noviembre 2008 - Octubre 2009

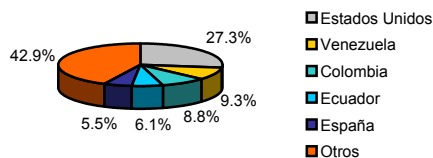
Sector Tradicional			Sector No Tradicional		
Empresas					
Número de Empresas Exportadoras			Número de Empresas Exportadoras		
463			7,036		
Ranking Empresas			Ranking Empresas		
N°	Empresa	Millones de USD	N°	Empresa	Millones de USD
1	MINERA YANACOCHA S.R.L.	1,878	1	CENTELSA PERU S.A.C.	110
2	SOUTHERN PERU COPPER	1,680	2	CAMPOSOL S.A.	99
3	COMPANIA MINERA ANTAMINA S.A	1,642	3	DEVANLAY PERU S.A.C.	96
4	MINERA BARRICK MISQUICHILCA SA	1,352	4	ALICORP S.A.	93
5	SOCIEDAD MINERA CERRO VERDE S.A.A.	1,113	5	TOPY TOP S A	88
Productos					
Número de Productos Exportados			Número de Productos Exportados		
90			4,245		
Ranking Productos			Ranking Productos		
N°	Producto	Millones de USD	N°	Producto	Millones de USD
1	ORO EN LAS DEMAS FORMAS EN BRUTO MINERALES DE COBRE Y SUS	6,357	1	ESPARRAGOS, FRESCOS O REFRIGERADOS	242
2	CONCENTRADOS	3,495	2	LOS DEMAS "T-SHIRTS" DE ALGODON, PARA HOMBRES O MUJERES	175
3	CATODOS Y SECCIONES DE CATODOS DE COBRE REFINADO	1,665	3	T-SHIRTDE ALGODON P'HOMB.O MUJ.,D'TEJ.TEÑIDO D'UN SOLO COLOR	152
4	HARINA, POLVO Y <<PELLETS>> DE PESCADO CON UN CONTENIDO DE GRASA SUPERIOR A 2% EN PESO MINERALES DE CINCO Y SUS	1,346	4	UNIF.INCL.BLANQUEADOS ALAMBRE DE COBRE REFINADO CON LA MAYOR DIMENSION DE LA SECCION	139
5	CONCENTRADOS.	872	5	TRANSV. SUP. A 6 MM ESPARRAGOS PREPARADOS O CONSERVADOS, SIN CONGELAR	116
Mercados					
Número de Mercados de Destino			Número de Mercados de Destino		
90			183		
Ranking Mercados			Ranking Mercados		
N°	Mercado	Millones de USD	N°	Mercado	Millones de USD
1	SUIZA	3,971	1	ESTADOS UNIDOS	1,555
2	CHINA	3,302	2	VENEZUELA	691
3	ESTADOS UNIDOS	2,513	3	COLOMBIA	542
4	CANADA	2,039	4	ECUADOR	368
5	JAPON	1,182	5	CHILE	318

Elaboración: Estudios Económicos - ADEX
Fuente: Aduanas Perú

Mercados de Exportaciones Trad.
Trimestre Ago 09 - Oct 09



Mercados de Exportaciones No Trad.
Trimestre Ago 09 - Oct 09



Perú en el panorama global

Países	Producto Bruto Interno		Crecimiento Exportaciones 2008/2007	Inflación 2008	Indice de Competitividad Global WEF(**)	
	2009*	2010*			GCI 2009-2010 rank	GCI 2008-2009 rank
Estados Unidos	-2.6%	0.8%	9.3%	4.2%	2	1
Japón	-6.0%	1.7%	6.2%	1.6%	8	9
China	7.5%	8.5%	10.1%	6.4%	29	30
España	-4.0%	-0.8%	7.1%	4.5%	33	29
Alemania	-6.2%	-0.6%	8.7%	2.9%	7	7
Chile	0.1%	3.0%	0.5%	8.9%	30	28
Brasil	-1.3%	2.5%	1.5%	5.7%	56	64
Venezuela	-2.2%	-0.5%	-2.0%	27.2%	113	105
Colombia	0.0%	1.3%	12.9%	7.3%	69	74
Ecuador	-2.0%	1.0%	2.7%	8.6%	105	104
México	-7.3%	3.0%	-0.9%	4.9%	60	60
Bolivia	2.2%	2.9%	3.4%	14.3%	120	118
Perú	3.5%	4.5%	8.8%	5.6%	78	83

Fuente: Economist Intelligence Unit, FMI, Banco Central de Ecuador, Instituto de Estadística de Bolivia

* Proyecciones realizadas por el FMI

** Ranking Elaborado por el World Economic Forum.