

EXPORTACIONES PERUANAS: 2008 - 2009

Sector	Septiembre			Exp. Ultimos 12 meses (Sept - Oct)		
	FOB Mill. USD 08	FOB Mill. USD 09	Var. %	FOB Mill. USD 07-08	FOB Mill. USD 08-09	Var. %
Agro Tradicional	104.1	90.6	-12.9%	578.4	642.9	11.1%
Pesca Tradicional	121.0	65.3	-46.0%	1,731.9	1,661.4	-4.1%
Petróleo	174.4	153.2	-12.1%	3,140.7	1,706.9	-45.7%
Minería Tradicional	1,532.6	1,561.0	1.9%	19,400.2	14,166.4	-27.0%
Total Tradicional	1,932.1	1,870.1	-3.2%	24,851.2	18,177.5	-26.9%
Agropecuaria y Agroindustrias	185.2	153.9	-16.9%	1,851.6	1,751.3	-5.4%
Textil	32.5	27.5	-15.5%	387.4	350.0	-9.7%
Prendas de Vestir	121.0	96.7	-20.1%	1,620.7	1,309.2	-19.2%
Pesca	54.0	38.5	-28.6%	593.6	544.5	-8.3%
Metal - Mecánico	30.4	22.2	-27.1%	292.7	341.5	16.7%
Químico	104.5	70.7	-32.3%	988.0	861.3	-12.8%
Siderúrgico	82.4	52.0	-36.9%	888.8	469.9	-47.1%
Minería no Metálica	13.8	13.5	-1.8%	169.7	150.8	-11.1%
Maderas	18.8	14.5	-23.1%	229.4	150.7	-34.3%
Varios	41.0	30.5	-25.5%	406.0	366.7	-9.7%
Total no Tradicional	683.6	520.2	-23.9%	7,427.9	6,297.3	-15.2%
Total	2,615.7	2,390.3	-8.6%	32,279.1	24,474.7	-24.2%

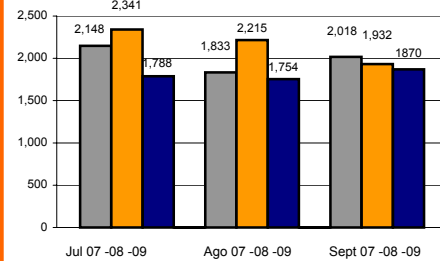
Elaboración: Estudios Económicos - ADEX
Fuente: ADEX DATA TRADE

EXPORTACIONES TOTALES
2004, 2007 y 2008
(Millones US\$ FOB)

SECTOR	2004		2007		2008		VAR % 2007-2008	Crecimiento Prom % 2004-2008
	FOB MILL. USD	% Part.	FOB MILL. USD	% Part.	FOB MILL. USD	% Part.		
TOTAL	12,364	100%	28,723	100%	31,163	100%	8%	26%
TOTAL TRADICIONAL	8,817	71%	22,232	77%	23,609	76%	6%	28%
MINERIA TRADICIONAL	6,771	55%	17,768	62%	18,296	59%	3%	28%
PETROLEO	618	5%	2,445	9%	2,838	9%	16%	46%
PESCA TRADICIONAL	1,103	9%	1,554	5%	1,791	6%	15%	13%
AGRO TRADICIONAL	325	3%	465	2%	684	2%	47%	20%
TOTAL NO TRADICIONAL	3,548	29%	6,492	23%	7,554	24%	16%	21%
AGROPECUARIO Y AGROINDUSTRIAS	798	6%	1,551	5%	1,913	6%	23%	24%
PRENDAS DE VESTIR	876	7%	1,433	5%	1,620	5%	13%	17%
QUIMICO	480	4%	827	3%	1,040	3%	26%	21%
SIDERURGICO Y METALURGICO	300	2%	817	3%	823	3%	1%	29%
PESCA	284	2%	523	2%	626	2%	20%	22%
VARIOS	230	2%	377	1%	415	1%	10%	16%
TEXTIL	216	2%	353	1%	388	1%	13%	17%
METAL - MECANICO	134	1%	226	1%	323	1%	99%	43%
MADERAS	136	1%	215	1%	222	1%	3%	13%
MINERIA NO METALICA	94	1%	170	1%	175	1%	100%	3%

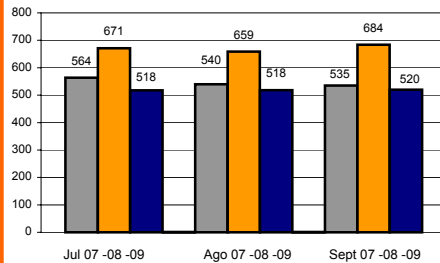
Elaboración: Estudios Económicos - ADEX
Fuente: Aduanas Perú

Evolución Trimestral (Jul 08 - Sept 08)
de las Exportaciones Tradicionales



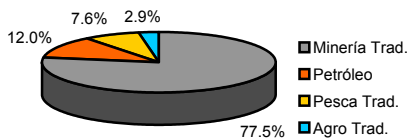
Elaboración: Estudios Económicos - ADEX
Fuente: ADEX DATA TRADE

Evolución Trimestral (Jul 09 - Sept 09)
de las Exportaciones no Tradicionales

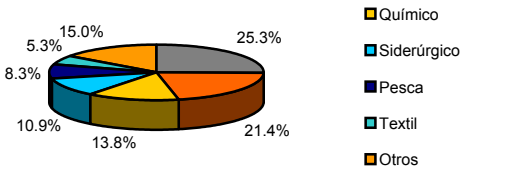


Elaboración: Estudios Económicos - ADEX
Fuente: ADEX DATA TRADE

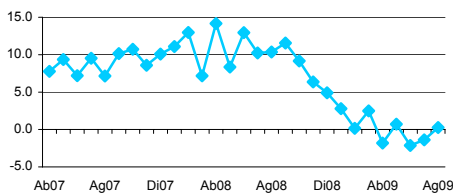
Exportaciones Tradicionales por Sector
2008



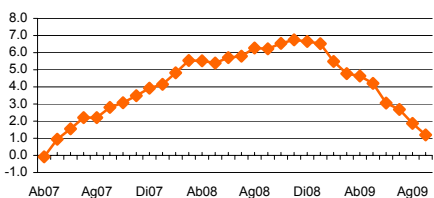
Exportaciones No Tradicionales por Sector 2008



PBI (var. %)



Inflación (var.% 12 meses)



Indicadores Macroeconómicos

	Jul	2009 Ago	Sept
Producto Bruto Interno			
Tasa de crecimiento (%)	-1.4	0.3	n.d.
Balanza Comercial (millones de USD)			
Exportaciones (millones de USD)	561	539	n.d.
Importaciones (millones de USD)	2301	2275	2390
Inflación últimos 12 meses (%)	2.68	1.87	1.20
Tipo de Cambio			
Tipo de Cambio (prom. Del periodo)	3.01	2.95	2.91
Variación % (últimos 12 meses)	5.75	2.00	-1.91
Tipo de Cambio (Fin del periodo)	2.99	2.95	2.89
Variación % (últimos 12 meses)	6.01	-0.25	-3.03
Índice Tipo de Cambio Real Multilateral	101.80	100.71	100.30
Variación % (últimos 12 meses)	-2.25	-2.54	-2.79
Tasas de interés (promedio del periodo)			
Moneda Nacional			
-Interbancaria	2.20	1.20	1.20
-Tasa de Referencia de Política Monetaria	2.00	1.25	1.25
Moneda Extranjera			
-Interbancaria	0.20	0.20	0.20
Tasa de desempleo Lima (%)	8.9	8.8	6.8

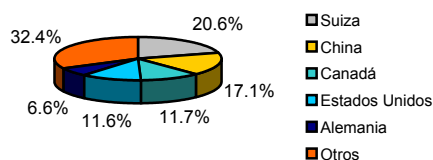
Fuente: BCRP, INEI
(*) Proyecciones realizadas por el MEF.

Indicadores de Exportación
Octubre 2008 - Septiembre 2009

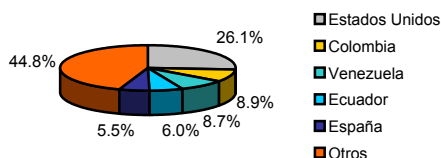
Sector Tradicional			Sector No Tradicional		
Empresas					
Número de Empresas Exportadoras			Número de Empresas Exportadoras		
472			7,026		
Ranking Empresas					
N°	Empresa	Millones de USD	N°	Empresa	Millones de USD
1	MINERA YANACOCHA S.R.L.	1,828	1	CENTELSA PERU S.A.C.	112
2	COMPANIA MINERA ANTAMINA S.A	1,617	2	CAMPOSOL S.A.	103
3	SOUTHERN PERU COPPER CORPORATION	1,603	3	DEVANLAY PERU S.A.C.	100
4	MINERA BARRICK MISQUICHILCA SA	1,356	4	ALICORP S.A.	94
5	SOCIEDAD MINERA CERRO VERDE S.A.A.	1,107	5	TOPY TOP S A	89
Productos					
Número de Productos Exportados			Número de Productos Exportados		
90			4,245		
Ranking Productos					
N°	Producto	Millones de USD	N°	Producto	Millones de USD
1	ORO EN LAS DEMAS FORMAS EN BRUTO MINERALES DE COBRE Y SUS	6,196	1	ESPARRAGOS, FRESCOS O REFRIGERADOS	239
2	CONCENTRADOS	3,277	2	LOS DEMAS "T-SHIRTS" DE ALGODON, PARA HOMBRES O MUJERES	181
3	CATODOS Y SECCIONES DE CATODOS DE COBRE REFINADO	1,661	3	T-SHIRT DE ALGODON P'HOMB.O MUJ.,D'TEJ.TENIDO D'UN SOLO COLOR UNIF.INCL.BLANQUEADOS	152
4	HARINA, POLVO Y <<PELLETS>> DE PESCADO CON UN CONTENIDO DE GRASA SUPERIOR A 2% EN PESO MINERALES DE CINC Y SUS	1,383	4	ALAMBRE DE COBRE REFINADO CON LA MAYOR DIMENSION DE LA SECCION	149
5	CONCENTRADOS.	819	5	TRANSV. SUP. A 6 MM ESPARRAGOS PREPARADOS O CONSERVADOS, SIN CONGELAR	126
Mercados					
Número de Mercados de Destino			Número de Mercados de Destino		
89			182		
Ranking Mercados					
N°	Mercado	Millones de USD	N°	Mercado	Millones de USD
1	SUIZA	3,904	1	ESTADOS UNIDOS	1,586
2	CHINA	3,163	2	VENEZUELA	760
3	ESTADOS UNIDOS	2,454	3	COLOMBIA	543
4	CANADA	2,005	4	ECUADOR	374
5	JAPON	1,144	5	CHILE	335

Elaboración: Estudios Económicos - ADEX
Fuente: Aduanas Perú

Mercados de Exportaciones Trad.
Trimestre Jul 09 - Sept 09



Mercados de Exportaciones No Trad.
Trimestre Jul 09 - Sept 09



Perú en el panorama global

Países	Producto Bruto Interno		Crecimiento Exportaciones 2008/2007	Inflación 2008	Indice de Competitividad Global WEF(**)	
	2009*	2010*			GCI 2009-2010 rank	GCI 2008-2009 rank
Estados Unidos	-2.6%	0.8%	9.3%	4.2%	2	1
Japón	-6.0%	1.7%	6.2%	1.6%	8	9
China	7.5%	8.5%	10.1%	6.4%	29	30
España	-4.0%	-0.8%	7.1%	4.5%	33	29
Alemania	-6.2%	-0.6%	8.7%	2.9%	7	7
Chile	0.1%	3.0%	0.5%	8.9%	30	28
Brasil	-1.3%	2.5%	1.5%	5.7%	56	64
Venezuela	-2.2%	-0.5%	-2.0%	27.2%	113	105
Colombia	0.0%	1.3%	12.9%	7.3%	69	74
Ecuador	-2.0%	1.0%	2.7%	8.6%	105	104
México	-7.3%	3.0%	-0.9%	4.9%	60	60
Bolivia	2.2%	2.9%	3.4%	14.3%	120	118
Perú	3.5%	4.5%	8.8%	5.6%	78	83

Fuente: Economist Intelligence Unit, FMI, Banco Central de Ecuador, Instituto de Estadística de Bolivia

* Proyecciones realizadas por el FMI

** Ranking Elaborado por el World Economic Forum.