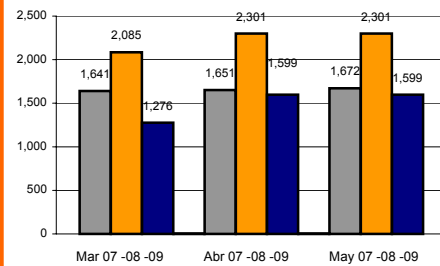


EXPORTACIONES PERUANAS: 2008 - 2009

Sector	Mayo			Exp. Últimos 12 meses (Jun - May)		
	FOB Mill. USD 08	FOB Mill. USD 09	Var. %	FOB Mill. USD 07-08	FOB Mill. USD 08-09	Var. %
Agro Tradicional	29.7	31.3	5.4%	451.9	697.8	54.4%
Pesca Tradicional	163.8	144.3	-11.9%	1,578.9	1,701.6	7.8%
Petróleo	238.6	136.1	-42.9%	2,819.2	2,250.4	-20.2%
Minería Tradicional	1,868.6	1,287.2	-31.1%	19,571.8	15,283.6	-21.9%
Total Tradicional	2,300.6	1,598.9	-30.5%	24,421.8	19,933.5	-18.4%
Agropecuaria y Agroindustrias	140.7	117.8	-16.3%	1,729.0	1,846.4	6.8%
Textil	36.5	28.1	-23.0%	374.2	370.7	-1.0%
Prendas de Vestir	141.2	93.7	-33.6%	1,593.7	1,398.4	-12.3%
Pesca	46.5	40.5	-13.0%	529.8	582.4	9.9%
Metal - Mecánico	21.5	33.8	57.3%	252.0	355.8	41.2%
Químico	81.2	57.2	-29.6%	895.8	976.8	9.0%
Siderúrgico	80.5	36.8	-54.2%	863.7	604.4	-30.0%
Minería no Metálica	12.8	10.1	-20.7%	171.1	162.9	-4.8%
Maderas	21.9	12.2	-44.3%	235.6	173.5	-26.4%
Varios	29.3	24.7	-15.6%	387.2	393.4	1.6%
Total no Tradicional	612.1	455.2	-25.6%	7,032.2	6,865.3	-2.4%
Total	2,912.7	2,054.2	-29.5%	31,453.9	26,798.8	-14.8%

Elaboración: Estudios Económicos - ADEX
Fuente: ADEX DATA TRADE

Evolución Trimestral (Mar 08 - May 08) de las Exportaciones Tradicionales



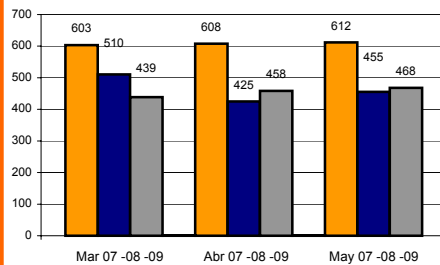
Elaboración: Estudios Económicos - ADEX
Fuente: ADEX DATA TRADE

EXPORTACIONES TOTALES 2004, 2007 y 2008 (Millones US\$ FOB)

SECTOR	2004		2007		2008		VAR % 2007-2008	Crecimiento Prom % 2004-2008
	FOB Mill. USD	% Part.	FOB Mill. USD	% Part.	FOB Mill. USD	% Part.		
TOTAL	12,364	100%	28,723	100%	31,163	100%	8%	26%
TOTAL TRADICIONAL	8,817	71%	22,232	77%	23,609	76%	6%	28%
MINERIA TRADICIONAL	6,771	55%	17,768	62%	18,296	59%	3%	28%
PETROLEO	618	5%	2,445	9%	2,838	9%	68%	46%
PESCA TRADICIONAL	1,103	9%	1,554	5%	1,791	6%	74%	13%
AGRO TRADICIONAL	325	3%	465	2%	684	2%	76%	20%
TOTAL NO TRADICIONAL	3,548	29%	6,492	23%	7,554	24%	16%	21%
AGROPECUARIO Y AGROINDUSTRIAS	798	6%	1,551	5%	1,913	6%	82%	24%
PRENDAS DE VESTIR	876	7%	1,433	5%	1,620	5%	87%	17%
QUIMICO	480	4%	827	3%	1,040	3%	90%	21%
SIDERURGICO Y METALURGICO	300	2%	817	3%	823	3%	93%	29%
PESCA	284	2%	523	2%	626	2%	95%	22%
VARIOS	230	2%	377	1%	415	1%	96%	16%
TEXTIL	216	2%	353	1%	398	1%	98%	17%
METAL - MECANICO	134	1%	226	1%	323	1%	99%	25%
MADERAS	136	1%	215	1%	222	1%	99%	13%
MINERIA NO METALICA	94	1%	170	1%	175	1%	100%	17%

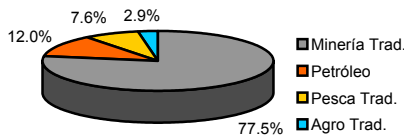
Elaboración: Estudios Económicos - ADEX
Fuente: Aduanas Perú

Evolución Trimestral (Mar 09 - May 09) de las Exportaciones no Tradicionales

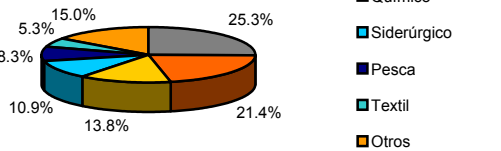


Elaboración: Estudios Económicos - ADEX
Fuente: ADEX DATA TRADE

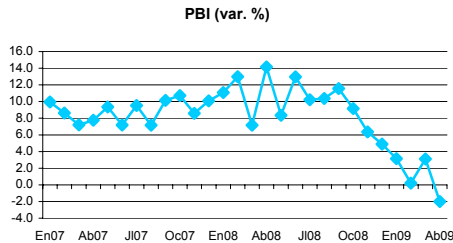
Exportaciones Tradicionales por Sector 2008



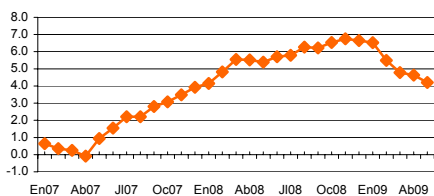
Exportaciones No Tradicionales por Sector 2008



Indicadores Macroeconómicos



Inflación (var.% 12 meses)



	Mar	2009 Abr	May
Producto Bruto Interno			
Tasa de crecimiento (%)	3.1	-2.0	n.d.
Balanza Comercial (millones de USD)			
Exportaciones (millones de USD)	344	130	n.d.
Importaciones (millones de USD)	1909	1775	2054
Inflación últimos 12 meses (%)	4.78	4.64	4.21
Tipo de Cambio			
Tipo de Cambio (prom. Del periodo)	3.17	3.08	2.99
Variación % (últimos 12 meses)	15.72	10.01	6.77
Tipo de Cambio (Fin del periodo)	3.16	2.99	2.99
Variación % (últimos 12 meses)	10.96	5.31	5.39
Índice Tipo de Cambio Real Multilateral	100.61	99.40	98.63
Variación % (últimos 12 meses)	-0.97	-0.76	-3.05
Tasas de interés (promedio del periodo)			
Moneda Nacional			
-Interbancaria	6.07	5.33	4.27
-Tasa de Referencia de Política Monetaria	6.00	5.00	4.00
Moneda Extranjera			
-Interbancaria	0.20	0.25	0.16
Tasa de desempleo Lima (%)	8.2	8.7	n.d.

Fuente: BCRP, INEI
(*) Proyecciones realizadas por el MEF.

Indicadores de Exportación
Junio 2008 - Mayo 2009

Sector Tradicional

Sector No Tradicional

Empresas

Sector Tradicional			Sector No Tradicional		
Número de Empresas Exportadoras			Número de Empresas Exportadoras		
453			6,994		
Ranking Empresas			Ranking Empresas		
N°	Empresa	Millones de USD	N°	Empresa	Millones de USD
1	COMPANIA MINERA ANTAMINA S.A	2,020	1	CENTELSA PERU S.A.C.	137
2	SOUTHERN PERU COPPER CORPORATION	1,990	2	QUIMPAC S.A.	123
3	MINERA YANACOCHA S.R.L.	1,692	3	CAMPOSOL S.A.	122
4	MINERA BARRICK MISQUICHILCA SA	1,301	4	DEVANLAY PERU S.A.C.	115
5	SOCIEDAD MINERA CERRO VERDE S.A.A.	1,269	5	ALICORP S.A.	96

Productos

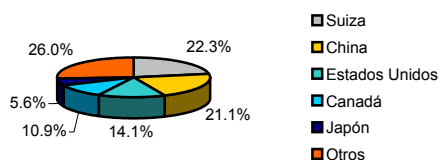
Sector Tradicional			Sector No Tradicional		
Número de Productos Exportados			Número de Productos Exportados		
82			4253		
Ranking Productos			Ranking Productos		
N°	Producto	Millones de USD	N°	Producto	Millones de USD
1	ORO EN LAS DEMAS FORMAS EN BRUTO	5,728	1	ESPARRAGOS, FRESCOS O REFRIGERADOS	231
2	MINERALES DE COBRE Y SUS CONCENTRADOS	3,736	2	ALAMBRE DE COBRE REFINADO CON LA MAYOR DIMENSION DE LA SECCION	205
3	CATODOS Y SECCIONES DE CATODOS DE COBRE REFINADO	1,962	3	TRANSV. SUP. A 6 MM	171
4	HARINA, POLVO Y <<PELLETS>> DE PESCADO CON UN CONTENIDO DE GRASA SUPERIOR A 2% EN PESO	1,345	4	LOS DEMAS "T-SHIRTS" DE ALGODON, PARA HOMBRES O MUJERES	153
5	MINERALES DE CINCO Y SUS CONCENTRADOS.	918	5	T-SHIRT DE ALGODON PHOMB.O MUJ., D'TEJ.TEÑIDO D'UN SOLO COLOR UNIF.INCL.BLANQUEADOS	150

Mercados

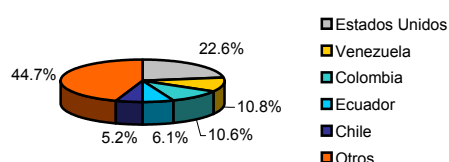
Sector Tradicional			Sector No Tradicional		
Número de Mercados de Destino			Número de Mercados de Destino		
88			175		
Ranking Mercados			Ranking Mercados		
N°	Mercado	Millones de USD	N°	Mercado	Millones de USD
1	SUIZA	3,615	1	ESTADOS UNIDOS	1,704
2	CHINA	3,291	2	VENEZUELA	859
3	ESTADOS UNIDOS	3,100	3	COLOMBIA	581
4	CANADA	1,762	4	ECUADOR	401
5	JAPON	1,231	5	CHILE	392

Elaboración: Estudios Económicos - ADEX
Fuente: Aduanas Perú

Mercados de Exportaciones Trad.
Trimestre Mar 09 - May 09



Mercados de Exportaciones No Trad.
Trimestre Mar 09 - May 09



Perú en el panorama global

Países	Producto Bruto Interno		Crecimiento Exportaciones 2008/2007	Inflación 2008	Indice de Competitividad Global WEF(**)	
	2008	2009*			GCI 2008-2009 rank	GCI 2007-2008 rank
Estados Unidos	1.1%	-2.8%	9.3%	4.2%	1	1
Japón	-0.7%	-6.2%	6.2%	1.6%	9	8
China	9.0%	6.5%	10.1%	6.4%	30	34
España	1.3%	-3.0%	7.1%	4.5%	29	29
Alemania	1.6%	-5.6%	8.7%	2.9%	7	5
Chile	4.2%	0.1%	0.5%	8.9%	28	26
Brasil	5.1%	-1.3%	1.5%	5.7%	64	72
Venezuela	5.3%	-2.2%	-2.0%	27.2%	105	98
Colombia	3.7%	0.0%	12.9%	7.3%	74	69
Ecuador	2.5%	-2.0%	2.7%	8.6%	104	103
México	1.4%	-3.7%	-0.9%	4.9%	60	52
Bolivia	4.1%	2.2%	3.4%	14.3%	118	105
Perú	9.8%	3.5%	8.8%	5.6%	83	86

Fuente: Economist Intelligence Unit, FMI, Banco Central de Ecuador, Instituto de Estadística de Bolivia

* Proyecciones realizadas por el Banco Mundial

** Ranking Elaborado por el World Economic Forum.