

**EXPORTACIONES PERUANAS: 2008 - 2009**

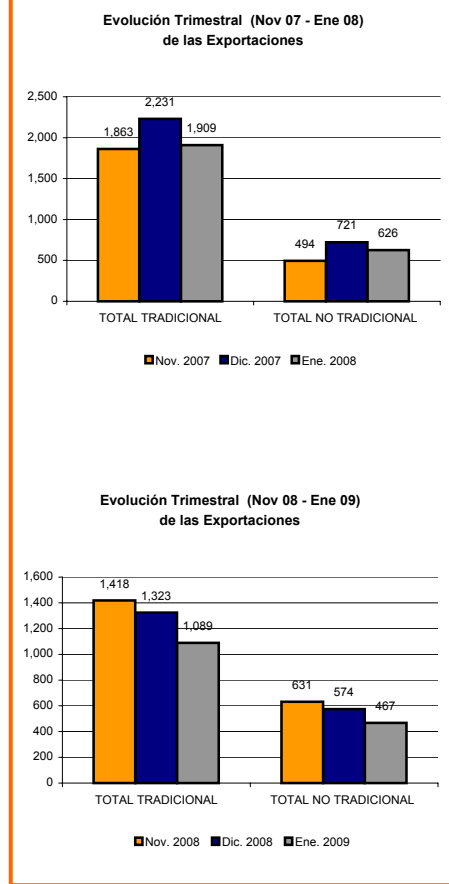
Sector	Enero			Exp. Anualizadas (Feb - Ene)		
	FOB Mill. USD 07-08	FOB Mill. USD 08-09	Var. %	FOB Mill. USD 07-08	FOB Mill. USD 08-09	Var. %
Agro Tradicional	21.9	27.1	23.7%	462.5	689.3	49.0%
Pesca Tradicional	195.7	120.0	-38.7%	1,632.4	1,715.7	5.1%
Petróleo	224.2	82.3	-63.3%	2,560.1	2,696.2	5.3%
Minería Tradicional	1,467.4	859.4	-41.4%	18,402.3	17,687.5	-3.9%
<b>Total Tradicional</b>	<b>1,909.3</b>	<b>1,088.9</b>	<b>-43.0%</b>	<b>23,057.4</b>	<b>22,788.6</b>	<b>-1.2%</b>
Agropecuaria y Agroindustrias	181.7	155.6	-14.4%	1,622.3	1,886.6	16.3%
Textil	29.5	21.9	-25.8%	363.0	390.4	7.6%
Prendas de Vestir	131.6	80.7	-38.7%	1,487.9	1,569.1	5.5%
Pesca	48.2	40.1	-16.9%	537.1	617.5	15.0%
Metal - Mecánico	22.3	27.5	23.7%	235.5	328.7	39.6%
Químico	78.6	67.0	-14.7%	857.3	1,028.1	19.9%
Siderúrgico	66.6	24.2	-63.7%	830.4	780.2	-6.0%
Minería no Metálica	12.5	11.6	-6.7%	174.0	174.3	0.2%
Maderas	25.4	9.6	-62.2%	230.6	206.1	-10.6%
Varios	30.0	29.1	-2.9%	385.0	414.0	7.5%
<b>Total no Tradicional</b>	<b>626.3</b>	<b>467.3</b>	<b>-25.4%</b>	<b>6,723.2</b>	<b>7,395.1</b>	<b>10.0%</b>
<b>Total</b>	<b>2,535.6</b>	<b>1,556.2</b>	<b>-38.62%</b>	<b>29,780.6</b>	<b>30,183.7</b>	<b>1.35%</b>

Elaboración: Estudios Económicos - ADEX  
Fuente: ADEX DATA TRADE

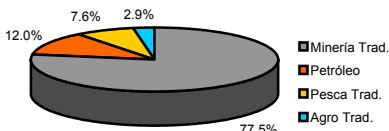
**EXPORTACIONES TOTALES**  
2004, 2007 y 2008  
(Millones US\$ FOB)

SECTOR	2004		2007		2008		VAR % 2007-2008	Crecimiento Prom % 2004-2008
	FOB Mill. USD	% Part.	FOB Mill. USD	% Part.	FOB Mill. USD	% Part.		
<b>TOTAL</b>	<b>12,364</b>	<b>100%</b>	<b>28,723</b>	<b>100%</b>	<b>31,163</b>	<b>100%</b>	<b>8%</b>	<b>26%</b>
<b>TOTAL TRADICIONAL</b>	<b>8,817</b>	<b>71%</b>	<b>22,232</b>	<b>77%</b>	<b>23,609</b>	<b>76%</b>	<b>6%</b>	<b>28%</b>
MINERIA TRADICIONAL	6,771	55%	17,768	62%	18,296	59%	3%	28%
PETROLEO	618	5%	2,445	9%	2,838	9%	68%	46%
PESCA TRADICIONAL	1,103	9%	1,554	5%	1,791	6%	74%	13%
AGRO TRADICIONAL	325	3%	465	2%	684	2%	76%	20%
<b>TOTAL NO TRADICIONAL</b>	<b>3,548</b>	<b>29%</b>	<b>6,492</b>	<b>23%</b>	<b>7,554</b>	<b>24%</b>	<b>16%</b>	<b>21%</b>
AGROPECUARIO Y AGROINDUSTRIAS	798	6%	1,551	5%	1,913	6%	82%	24%
PRENDAS DE VESTIR	876	7%	1,433	5%	1,620	5%	87%	17%
QUIMICO	480	4%	827	3%	1,040	3%	90%	21%
SIDERURGICO Y METALURGICO	300	2%	817	3%	823	3%	93%	29%
PESCA	284	2%	523	2%	626	2%	95%	22%
VARIOS	230	2%	377	1%	415	1%	96%	16%
TEXTIL	216	2%	353	1%	398	1%	98%	17%
METAL - MECANICO	134	1%	226	1%	323	1%	99%	25%
MADERAS	136	1%	215	1%	222	1%	99%	13%
MINERIA NO METALICA	94	1%	170	1%	175	1%	100%	17%

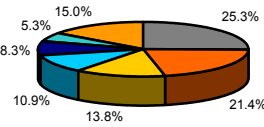
Elaboración: Estudios Económicos - ADEX  
Fuente: Aduanas Perú



**Exportaciones Tradicionales por Sector 2008**

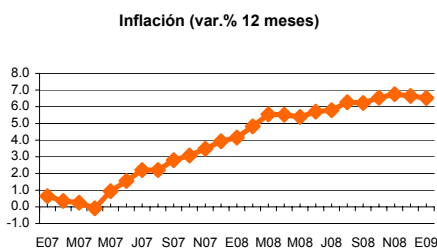
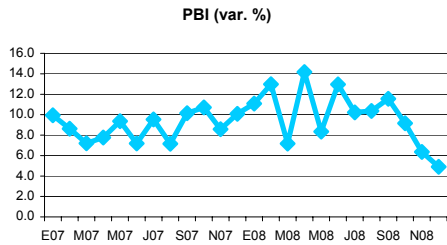


**Exportaciones No Tradicionales por Sector 2008**



- Agropecuario y Agroindustrias
- Prendas de Vestir
- Químico
- Siderúrgico
- Pesca
- Textil
- Otros

**Indicadores Macroeconómicos**



	2008			2009
	Oct	Nov	Dic	Ene
<b>Producto Bruto Interno</b>				
Tasa de crecimiento (%)	8.7	5.1	4.9	7.0 (*)
<b>Balanza Comercial (millones de USD)</b>				
Exportaciones (millones de USD)	2449	2089	1954	1556
Importaciones (millones de USD)	2701	2034	1907	n.d.
<b>Inflación últimos 12 meses (%)</b>	6.53	6.75	6.65	6.53
<b>Tipo de Cambio</b>				
Tipo de Cambio (prom. Del periodo)	3.08	3.09	3.11	3.15
Varación % (últimos 12 meses)	1.84	3.03	4.45	6.84
Tipo de Cambio (Fin del periodo)	3.09	3.10	3.14	3.18
Varación % (últimos 12 meses)	2.99	3.23	4.77	8.27
Índice Tipo de Cambio Real Multilateral	101.13	99.90	99.51	101.02
Varación % (últimos 12 meses)	-3.64	-6.28	-4.81	-3.46
<b>Tasas de interés (promedio del periodo)</b>				
Moneda Nacional				
-Interbancaria	6.21	6.41	6.41	6.57
-Tasa de Referencia de Política Monetaria	6.25	6.5	6.5	6.5
Moneda Extranjera				
-Interbancaria	4.85	2.77	2.77	2.77
<b>Tasa de desempleo Lima (%)</b>	8.4	7.9	8.6	8.8

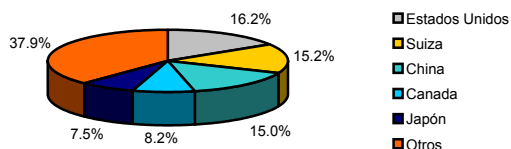
Fuente: BCRP, INEI  
(\*) Proyecciones realizadas por el MEF.

Indicadores de Exportación  
Febrero 2008 - Enero 2009

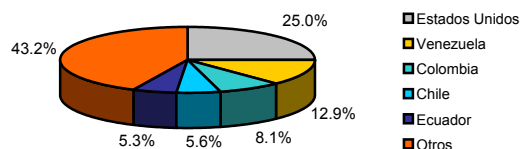
Sector Tradicional				Sector No Tradicional			
<b>Empresas</b>							
Número de Empresas Exportadoras		373		Número de Empresas Exportadoras		6,440	
<b>Ranking Empresas</b>				<b>Ranking Empresas</b>			
N°	Empresa	Millones de USD		N°	Empresa	Millones de USD	
1	COMPANIA MINERA ANTAMINA S.A	2,773		1	CENTELSA PERU S.A.C.	179	
2	SOUTHERN PERU COPPER CORPORATION	2,740		2	DEVANLAY PERU S.A.C.	129	
3	SOCIEDAD MINERA CERRO VERDE S.A.A.	1,773		3	QUIMPAC S.A.	123	
4	MINERA YANACOCOA S.R.L.	1,640		4	CAMPOSOL S.A.	122	
5	MINERA BARRICK MISQUICHILCA SA	1,379		5	TECNOFIL S A	111	
<b>Productos</b>							
Número de Productos Exportados		78		Número de Productos Exportados		3574	
<b>Ranking Productos</b>				<b>Ranking Productos</b>			
N°	Producto	Millones de USD		N°	Producto	Millones de USD	
1	ORO EN LAS DEMAS FORMAS EN BRUTO MINERALES DE COBRE Y SUS CONCENTRADOS	5,601		1	ALAMBRE DE COBRE REFINADO CON LA MAYOR DIMENSION DE LA SECCION	273	
2	CATODOS Y SECCIONES DE CATODOS DE COBRE REFINADO	4,770		2	REFRIGERADOS	226	
3	HARINA, POLVO Y <<PELLETS>> DE PESCADO CON UN CONTENIDO DE GRASA SUPERIOR A 2% EN PESO MINERALES DE CINC Y SUS CONCENTRADOS.	2,589		3	T-SHIRTDE ALGODON P'HOMB.O MUJ.,D'TEJ.TEÑIDO D'UN SOLO COLOR	191	
4		1,383		4	ESPARRAGOS PREPARADOS O CONSERVADOS, SIN CONGELAR	174	
5		1,160		5	LOS DEMAS "T-SHIRTS" DE ALGODON, PARA HOMBRES O MUJERES	166	
<b>Mercados</b>							
Número de Mercados de Destino		85		Número de Mercados de Destino		177	
<b>Ranking Mercados</b>				<b>Ranking Mercados</b>			
N°	Mercado	Millones de USD		N°	Mercado	Millones de USD	
1	ESTADOS UNIDOS	3,693		1	ESTADOS UNIDOS	1,846	
2	SUIZA	3,470		2	VENEZUELA	954	
3	CHINA	3,423		3	COLOMBIA	596	
4	CANADA	1,872		4	CHILE	412	
5	JAPON	1,704		5	ECUADOR	394	

Elaboración: Estudios Económicos - ADEX  
Fuente: Aduanas Perú

Mercados de Exportaciones Trad.  
Trimestre Nov 08 - Ene 09



Mercados de Exportaciones No Trad.  
Trimestre Nov 08 - Ene 09



Perú en el panorama global

Países	Producto Bruto Interno		Crecimiento Exportaciones 2007/2006	Inflación 2008*	Indice de Competitividad Global WEF(**)	
	2008*	2009*			GCI 2008-2009 rank	GCI 2007-2008 rank
Estados Unidos	1.6%	0.1%	12.0%	4.2%	1	1
Japón	0.7%	0.5%	7.8%	1.6%	9	8
China	9.7%	9.3%	25.6%	6.4%	30	34
España	1.4%	-0.3%	16.7%	4.5%	29	29
Alemania	1.9%	0.0%	18.4%	2.9%	7	5
Chile	4.5%	3.8%	15.7%	8.9%	28	26
Brasil	5.2%	3.5%	16.6%	5.7%	64	72
Venezuela	6.0%	2.0%	16.8%	27.2%	105	98
Colombia	4.0%	3.5%	22.1%	7.3%	74	69
Ecuador	3.0%	3.1%	8.8%	8.6%	104	103
México	2.1%	1.8%	8.6%	4.9%	60	52
Bolivia	5.9%	5.0%	15.1%	14.3%	118	105
Perú	9.2%	7.0%	16.6%	5.6%	83	86

Fuente: Economist Intelligence Unit, FMI, Banco Central de Ecuador, Instituto de Estadística de Bolivia  
\* Proyecciones realizadas por el Fondo Monetario Internacional  
\*\* Ranking Elaborado por el World Economic Forum.