



MANUAL DE CONFIGURACIÓN PARA EL ADEX DATA TRADE

ADEX
Asociación de Exportadores

2012

ADEX DATA TRADE (ADT)

REQUISITOS DE SISTEMA

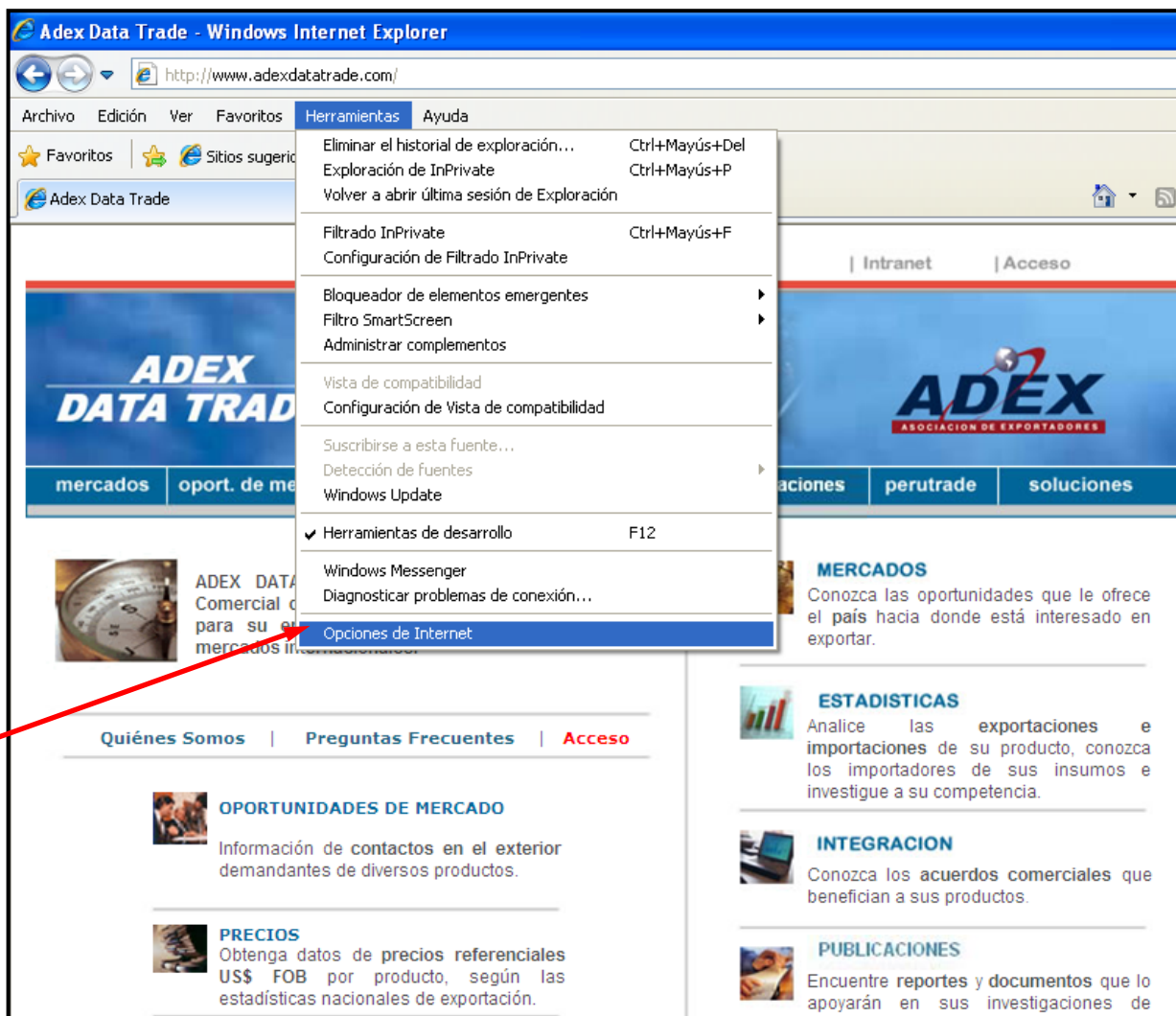
1. PC Pentium III con acceso a Internet (recomendable 128 Mbps).
2. Sistema Operativo Windows XP o superior.
3. 128 MB Memoria RAM
4. Microsoft Internet Explorer 6.0 o superior.

INSTRUCCIONES DE CONFIGURACIÓN

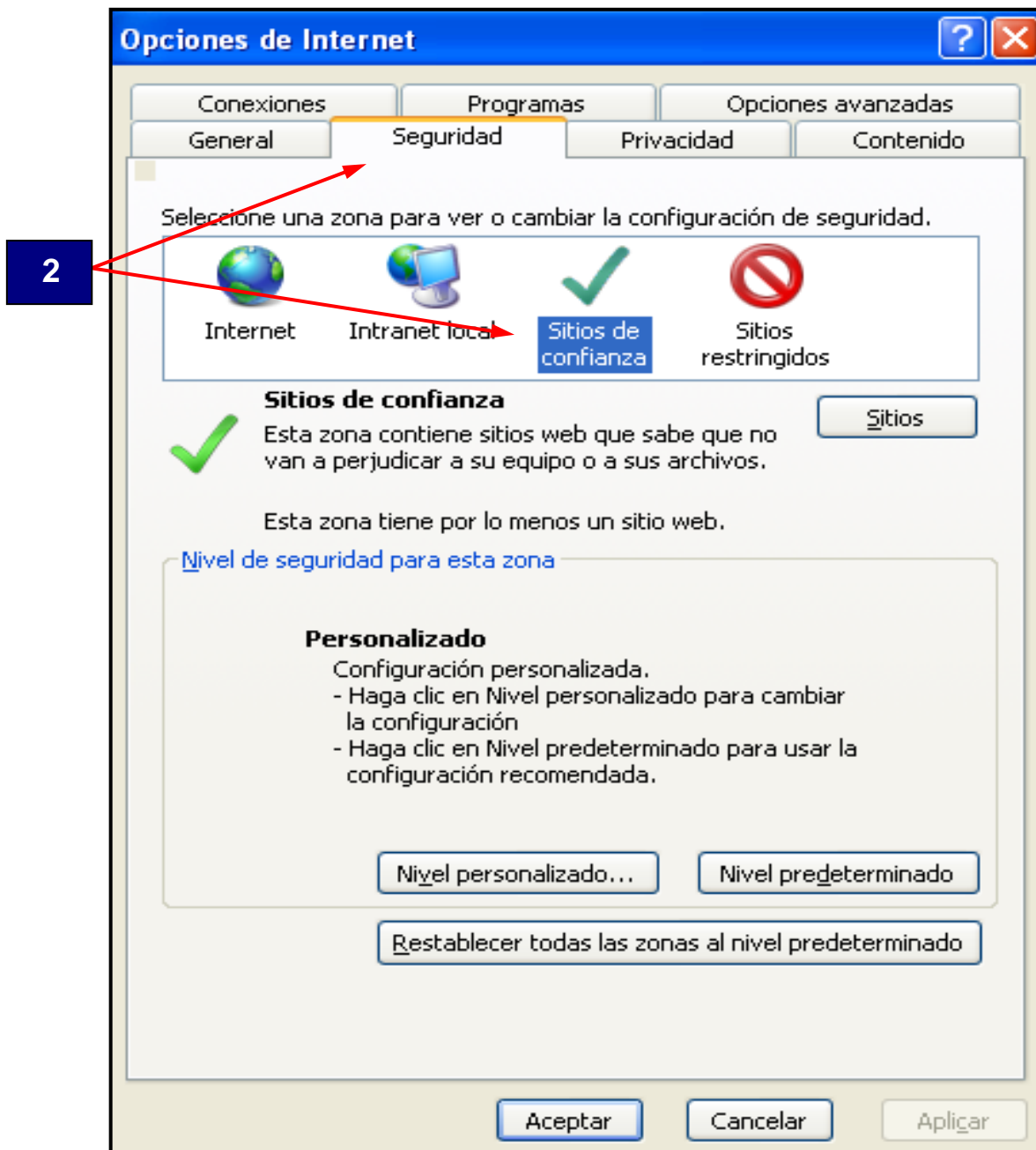
Para comenzar a utilizar nuestro Sistema de Inteligencia Comercial deberá hacer el siguiente ajuste en la configuración de su navegador de Internet.

Los pasos a seguir son los siguientes:

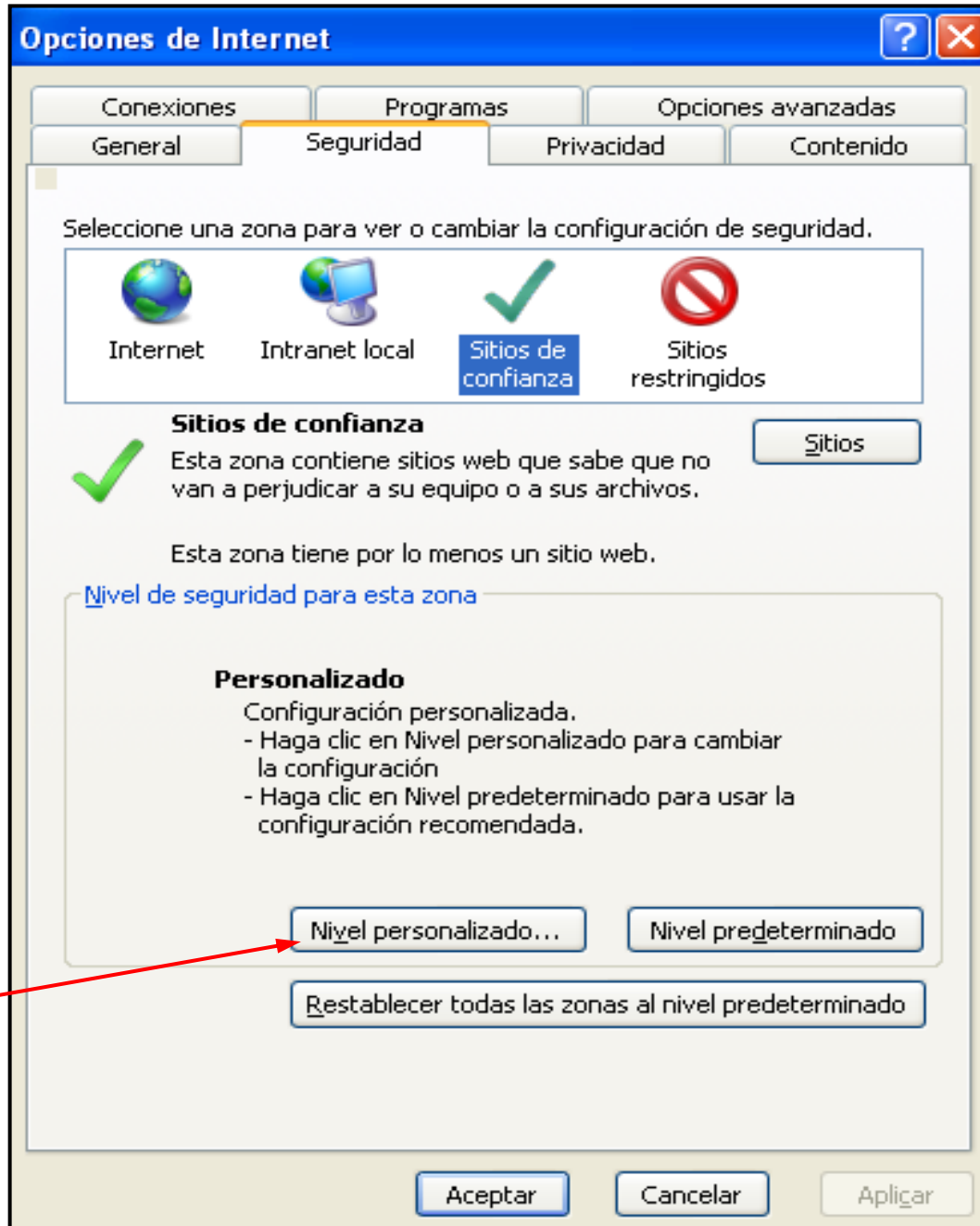
1. En el menú de la parte superior vaya a **HERRAMIENTAS → OPCIONES DE INTERNET**



2. En la ventana que aparece, seleccione primero **la pestaña SEGURIDAD** y luego, **SITIOS DE CONFIANZA**



3. Ingrese a la opción **NIVEL PERSONALIZADO**



4. En la ventana **CONFIGURACIÓN DE SEGURIDAD** que aparece a continuación.

Busque el título, “Controles y complementos de ActiveX” y en cada uno de los enunciados, haga clic en las opciones de **ACTIVAR O HABILITAR** de toda la secuencia, a excepción de “**Pedir intervención del usuario automática para controles ActiveX**” que debe estar deshabilitada.

5. Una vez habilitados todos los sub-campos, presione **ACEPTAR**

Configuración

- Controles y complementos de ActiveX
 - Comportamiento de binarios y de scripts
 - Aprobado por el administrador
 - Deshabilitar
 - Habilitar
 - Descargar los controles ActiveX firmados
 - Deshabilitar
 - Habilitar
 - Preguntar
 - Descargar los controles ActiveX sin firmar
 - Deshabilitar
 - Habilitar
 - Preguntar
 - Ejecutar controles y complementos de ActiveX
 - Aprobado por el administrador
 - Deshabilitar
 - Habilitar
 - Preguntar
 - Generar scripts de los controles ActiveX marcados como seguros
 - Deshabilitar
 - Habilitar
 - Preguntar
 - Inicializar y generar scripts de los controles ActiveX no marcados como seguros
 - Deshabilitar
 - Habilitar
 - Preguntar
 - Mostrar videos y animaciones en una página web que no usa ActiveX
 - Deshabilitar
 - Habilitar
 - Pedir intervención del usuario automática para controles ActiveX no marcados como seguros
 - Deshabilitar
 - Habilitar
 - Permitir el filtrado ActiveX
 - Deshabilitar
 - Habilitar
 - Permitir que sólo los dominios aprobados utilicen ActiveX sin el consentimiento del usuario
 - Deshabilitar
 - Habilitar
 - Permitir que todos los controles ActiveX no usados anteriormente funcionen en esta página web
 - Deshabilitar
 - Habilitar
 - Preguntar
 - Permitir scriptlets
 - Deshabilitar
 - Habilitar
 - Preguntar

Descargas

* Se aplicará cuando se reinicie Internet Explorer

Restablecer configuración personal

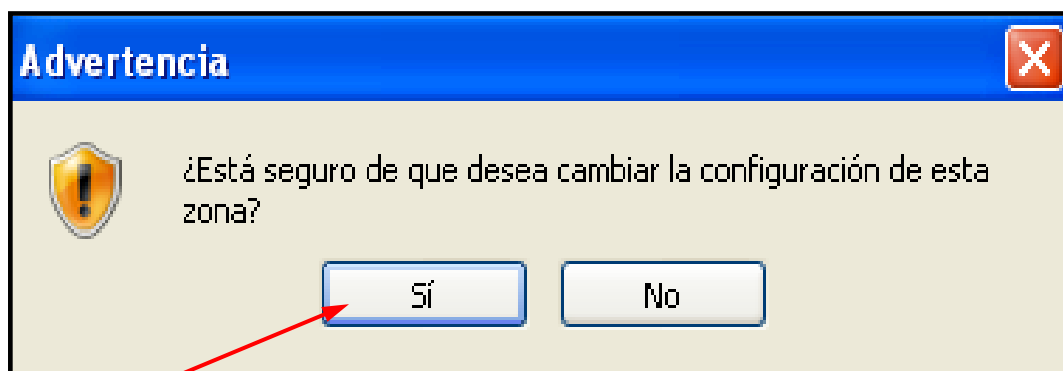
Restablecer a: Restablecer...

Aceptar Cancelar

4

5

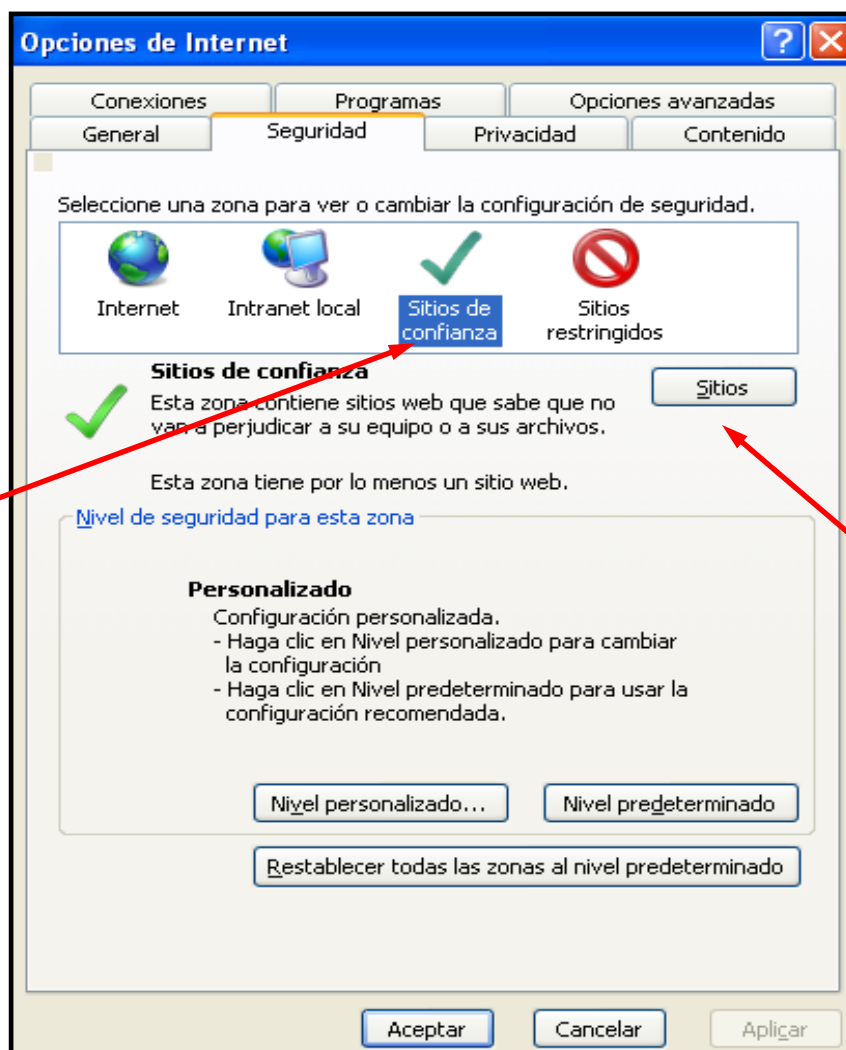
6. Luego de aceptado el recuadro anterior, aparecerá un cuadro de diálogo que pregunta si está seguro de hacer los cambios: seleccione **SÍ**.



6

7. Al volver a la pestaña de Seguridad, seleccione nuevamente **SITIOS DE CONFIANZA**

8. Después, presione el botón **SITIOS**

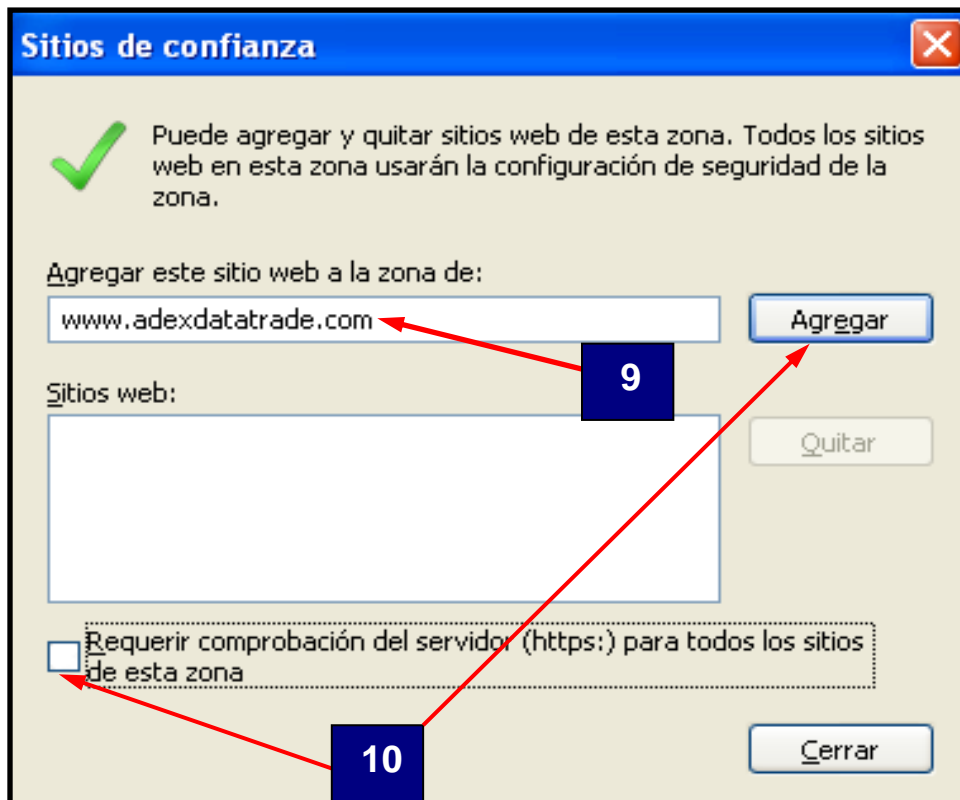


7

8

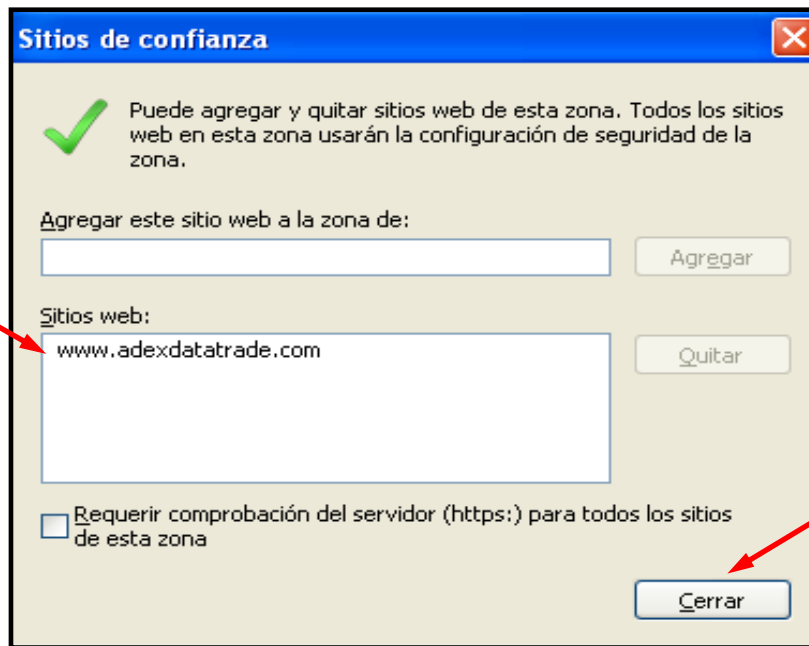
9. Coloque la dirección electrónica de nuestro sistema Adex Data Trade:
www.adexdatatrade.com

10. **Desmarque la casilla 'Requerir comprobación del servidor'** y LUEGO presione el botón Agregar.



11. Verifique que la dirección esté correctamente insertada en el casillero 'Sitios Web:'

12. Presione **ACEPTAR** o **CERRAR**



13. En la ventana de Opciones de Internet, presione **ACEPTAR** nuevamente.



¡Listo! Ya puede empezar a utilizar el Adex Data Trade.